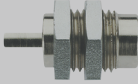


Serie Actuators

Cilindro a Cartuccia

Cartridge Cylinders
Einschraubzylinder
Vérins cartouche
Cilindros de cartucho
Cilindro Plug

Ø 6-16 mm



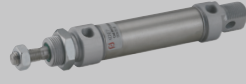
Serie CA - CAF

Pag. 19.5

MiniCilindri

MiniCylinders
Minizylinder
Mini-vérins
Minicilindros
Mini-cilindros

ISO 6432 - Ø 8-25 mm



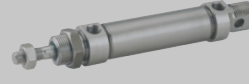
Serie Mini

Pag. 19.8

MiniCilindri Inox

MiniCylinders Inox
Minizylinder Inox
Mini-vérins inox
Minicilindros Inox
Mini-cilindros Inox

ISO 6432 - Ø 16-25 mm



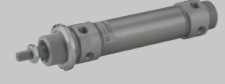
Serie Mini Inox

Pag. 19.21

Cilindro A95

Cilindros A95
Zylinder A95
Vérins A95
Cilindros A95
Cilindros A95

Ø 32-63 mm



Serie A95

Pag. 19.26

Cilindri Compatti

Compact Cylinder
Kompaktzylinder
Vérins compacts
Cilindros Compactos
Cilindros Compactos

Ø 12-100 mm



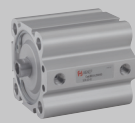
Serie Q

Pag. 19.36

Cilindri Corsa Breve

Short Stroke Cylinders
Kurzhubzylinder
Vérins à faible course
Cilindros Carrera Corta
Cilindros de curso Reduzido

Ø 12-100 mm



Serie B

Pag. 19.49

Cilindro

Cylinder
Zylinder
Vérins
Cilindros
Cilindros

ISO 15552 - Ø 32-125 mm



New Serie L

Pag. 19.65

Cilindro

Cylinder
Zylinder
Vérins
Cilindros
Cilindros

ISO 6431 - Ø 160-320 mm



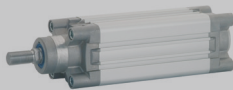
Serie E

Pag. 19.75

Cilindro

Cylinder
Zylinder
Vérins
Cilindros
Cilindros

ISO 15552 - Ø 32-125 mm



Serie X

Pag. 19.79

Cilindro INOX

Cylinder INOX
Zylinder INOX
Vérins INOX
Cilindros INOX
Cilindros INOX

ISO 15552 - Ø 32-125 mm



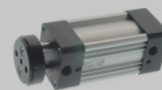
Serie V

Pag. 19.87

Cilindro Steli Gemellati

Twin piston rod Cylinders
Twin Kolbenstange Zylinder
Vérins à deux tiges
Cilindros de vástagos gemelos
Cilindro de haste dupla

ISO 15552 - Ø 32-100 mm



Serie NHA

Pag. 19.92

Cilindri Compatti

Compact Cylinder
Kompaktzylinder
Vérins compacts
Cilindros Compactos
Cilindros Compactos

ISO 21287 - Ø 20-100 mm



Serie W

Pag. 19.99

Cilindri Compatti

Compact Cylinder
Kompaktzylinder
Vérins compacts
Cilindros Compactos
Cilindros Compactos

Ø 125-250 mm



Serie P

Pag. 19.109

Accessori per Cilindri

Accessories for Cylinders
Befestigungselemente für Zylinder
Accessoires pour Vérins
Accesorios para Cilindros
Accesorios para Cilindros

ISO 6431 - ISO 15552 - ISO 21287



Accessories

Pag. 19.113- 19.126

Unità di Guida

Guide Units
Führungseinheiten
Unités de guidage
Unidades de Guiado
Guia para cilindros

ISO 15552 - Ø 12-25 mm
ISO 6431 VDMA - Ø 32-100 mm

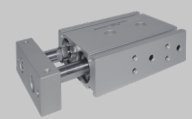


Guide Units

Pag. 19.127

Cilindri con guida integrata

Double-acting magnetic twin-guide cylinders
Zylinder mit integrierter führung
Vérins avec guide intégré
Cilindros con vástagos paralelos
Cilindros com haste dupla



Serie CG01 - CG02

Pag. 19.137

Cilindro con tavola di scorrimento

Slide cylinder
Zylinder mit Schiebetisch
Vérin avec table linéaire
Cilindros guiados con mesa de deslizamiento
Cilindros com mesa deslizante

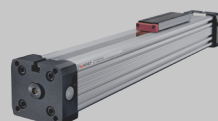


Serie CG04

Pag. 19.148

Cilindri Senza Stelo

Rodless Cylinder
Kolbenstangenlose Zylinder
Vérins Sans Tige
Cilindro Neumático sin vástago
Cilindro Pneumático sem haste

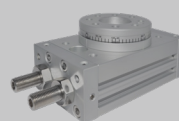


Serie R

Pag. 19.161

Cilindri Rotanti

Rotary cylinders ISO 15552
Drehzylinder ISO 15552
Vérins rotatifs ISO 15552
Cilindros rotativos ISO 15552
Cilindros rotativos ISO 15552



Serie XR - RT01 - RT03S

Pag. 19.180

Pinze pneumatiche

Pneumatic gripper
Pneumatische greifer
Pince pneumatique
Pinza neumática
Garra pneumática



Serie GR01F-GR02F-GR03F GR04F-GR05F

Pag. 19.202

Sensori

Sensor
Sensoren
Capteurs
Sensores
Sensores



DT - DC

Pag. 19.229



DTEX - ATEX

Pag. 19.235



DSL - DSH

Pag. 19.236



Accessories

Pag. 19.239 - 19.240

Gli attuatori pneumatici Aignep della SERIE L sono stati progettati per abbracciare il più ampio campo di applicazioni industriali standard o estreme. Una versione robusta ma leggera che soddisfa gli standard costruttivi ISO 15552/6431. La particolare forma della testata permette una sicura maneggevolezza e una facile pulizia. Semplice effetto, doppio effetto magnetico con ammortizzo o stelo passante sono le principali versioni. A richiesta è possibile ordinare versioni specifiche come bassa o alta temperatura, basso attrito, compatibilità chimica, raschiatore metallico, lunga durata ecc...

Cilindri ATEX: - II 2 GD c T6 -20°C<Tamb<80°C.

MADE IN ITALY.

Principali vantaggi

- Conformità alle norme di riferimento internazionali
- Versioni bassa e alta temperatura
- Versione lunga durata e basso attrito
- Versioni con resistenza ad acqua e agenti chimici
- Profilo sagomato o tondo con tiranti
- ATEX di serie
- Disponibilità immediata

Applicazioni

- Automazione Pneumatica, Robotica e manipolazione
- Automotive Process
- Industria: tessile, imballaggi, farmaceutica, pesante.
- Food Process
- Autolavaggio e Industria di processo
- ATEX Zone

The pneumatic actuators of Aignep L SERIE are designed to satisfy the widest range of standard and extreme industrial applications. A robust but light construction according to ISO 15552/6431. The particular shape of the head allows a safe handling and easy cleaning. Single acting, double acting magnetic with cushion or double piston rods are the main variants. On demand is possible to order specific variants such as: low and high temperatures, low friction, chemical resistance, metal scraper, long life, ecc...

Cylinders ATEX: - II 2 GD c T6 -20°C<Tamb<80°C.

MADE IN ITALY.

Main advantages

- International standard conformity
- Low and high temperature version
- Long life and low friction version
- Waterproof and chemical resistant version
- Shaped profile or round profile with tie-rods
- ATEX certified
- Immediate delivery

Applications

- Pneumatic automation, robotics and handling
- Automotive Process
- Textile, Packaging, Heavy Duty
- Food Process
- Carwashing and Process Industry
- ATEX Zone

Die pneumatischen Antriebe der Aignep L Serie wurden für die unterschiedlichsten Industrieanwendungen im Standard und Extrembereich konzipiert. Die Konstruktion gemäß ISO 15552/6431 ist robust aber dennoch leicht. Die besondere Form des Kopfes ermöglicht eine sichere Handhabung und einfache Reinigung. Einfachwirkende, doppeltwirkende, Magnete oder durchgehenden Kolbenstangen sind die Hauptvarianten. Auf Anfrage ist es möglich, spezifische Varianten zu bestellen, wie z.B.: für niedrige und hohe Temperaturen, Leichtlauf, chemische Beständigkeit, Metallabstreifer, lange Lebensdauer, ATEX Ausführung usw.

Zylinder ATEX: - II 2 GD c T6 -20°C<Tamb<80°C.

MADE IN ITALY.

Hauptvorteile

- Internationale Normenkonformität
- Nieder- und Hochtemperaturlösungen
- Langlebige und Leichtlauf Versionen
- Wasserdichte und chemikalienbeständige Version
- Geformtes Profil oder Rundprofil mit Zugstangen
- ATEX-zertifiziert
- Sofortige Lieferung

Anwendungen

- Pneumatische Automatisierung, Robotik und Händlingsbau
- Automotive
- Textil, Verpackung, Schwerlastanwendungen
- Lebensmittel und Getränke
- Autowaschanlagen und Prozessindustrie
- ATEX-Bereich

Les actionneurs pneumatiques de la SÉRIE L sont conçus pour satisfaire la plus large gamme d'applications industrielles standard et extrêmes. Une construction robuste mais légère selon la norme ISO 15552/6431. La forme particulière de la tête permet une manipulation sûre et un nettoyage facile. Les principales versions sont magnétiques à simple effet, double effet avec amortissement ou tiges de piston doubles. Sur demande, il est possible de commander des variantes spécifiques telles que: températures basses et élevées, faible frottement, résistance chimique, racleur métallique, longue durée de vie, ecc...

Cylindres ATEX: - II 2 GD c T6 -20 ° C <Tamb <80 ° C.

MADE IN ITALY.

Principaux avantages

- Conformité aux normes internationales
- Version basse et haute température
- Version longue durée et basse friction
- Version étanche et résistante aux produits chimiques
- Tube profilé ou rond avec tirants
- Certifié ATEX
- Disponibilité immédiate

Applications

- Automatisation pneumatique, robotique et manutention
- Processus automobile
- Textile, emballage, usage intensif
- Processus alimentaire
- Lavage et industries de process
- Zone ATEX

Los actuadores neumáticos Aignep de la SERIE L han sido diseñados para abarcar la más amplia gama de aplicaciones estándar de la industria o extremas. Una versión robusta pero ligera que cumple con los estándares constructivos ISO 15552/6431. La forma particular de las tapas permiten un manejo seguro y una fácil limpieza. Magnético de simple efecto, de doble efecto con amortiguación o vástago pasante son las versiones principales. A petición, es posible pedir versiones específicas como baja o alta temperatura, baja fricción, compatibilidad química, raspador metálico, larga vida útil, ecc...

Cilindros ATEX: - II 2 GD c T6 -20 ° C <Tamb <80 ° C.

MADE IN ITALY.

Principales ventajas

- Cumplimiento de estándares internacionales de referencia
- Versiones de baja y alta temperatura
- Versión de larga duración y baja fricción
- Versiones con resistencia al agua y agentes químicos
- Perfil de forma o redondo con tirantes
- ATEX de serie
- Disponibilidad inmediata

Aplicaciones

- Automatización neumática, robótica y manipulación
- Proceso automotriz
- Industria: textil, embalaje, farmacéutica, pesada.
- Proceso alimentario
- Industria de procesos y lavado de coches
- Zona ATEX

Os atuadores pneumáticos Aignep da SÉRIE L foram projetados para atender ao mais amplo campo de aplicações industriais, desde aplicações padrão até às mais extremas. Uma versão robusta e leve que satisfaz os padrões construtivos ISO 15552/6431. A forma particular dos cabeçotes permite um manuseio seguro e uma fácil limpeza dos atuadores. Simples ação, dupla ação, êmbolo magnético com amortecimento pneumático ou haste passante são as principais versões desta série. Sob pedido é possível comprar versões mais específicas, como atuadores para baixa ou alta temperatura, baixo atrito, compatibilidade química, raspador metálico da haste, vedações de longa duração, ecc...

Cilindros ATEX: - II 2 GD c T6 -20°C<Tamb<80°C.

MADE IN ITALY.

Principais vantagens

- Conformidade com as normas de referência internacionais
- Versões baixa ou alta temperatura
- Versões de vedação de longa duração ou baixo atrito
- Versões com resistência à água e agentes químicos
- Corpo perfilado ou redondo com tirantes
- ATEX de série
- Disponibilidade imediata

Aplicações

- Automação pneumática, robótica e manipulação
- Processos automotivos
- Indústria: têxtil, embalagem, farmacéutica, indústria pesada Indústria alimentícia
- Equipamentos para lavagem de automóveis e
- Indústria de processo
- Zonas ATEX

SERIE L - CILINDRI ISO 15552 / 6431

CYLINDER ISO 15552 / 6431
 ZYLINDER ISO 15552 / 6431
 VÉRINS ISO 15552 / 6431
 CILINDROS ISO 15552 / 6431
 CILINDROS ISO 15552 / 6431

**CYLINDER L
 NEW 2021**



Light weight ✓

Low friction ✓

Clean design ✓

Adjustable cushion ✓

Long lasting quality ✓

Multiple version for every application ✓

Aluminium piston ✓

SERIE T

Ø 32÷125

Serie T tubo in alluminio con tiranti.
 Serie T Aluminum profile with tie rods.
 Serie T Aluminiumrohre mit Gewindestangenbefestigung.
 Serie T tube en aluminium avec tirants.
 Serie T Camisa en aluminio perfil redondo con tirantes.
 Série T Tubo de alumínio com tirantes.



FORZE E CONSUMI

FORCES AND CONSUMPTIONS
 KRÄFTE UND LUFTVERBRAUCH
 FORCES ET CONSOMMATIONS D'AIR
 FUERZAS Y CONSUMOS
 FORÇAS E CONSUMOS

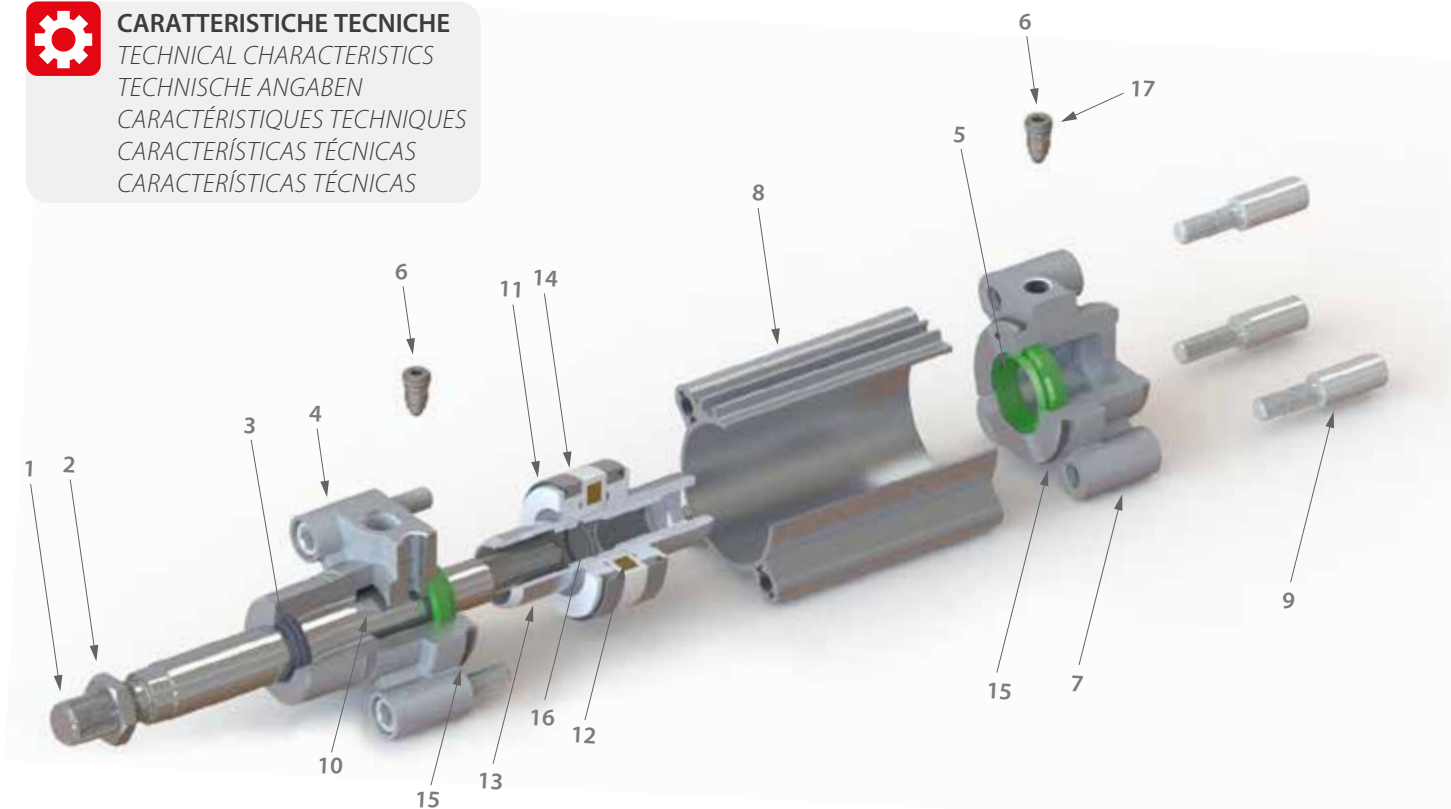
Vedi pag. 19.63 - 19.64

See page 19.63 - 19.64
 Siehe Seite 19.63 - 19.64
 Voir pag. 19.63 - 19.64
 Ver pág. 19.63 - 19.64
 Ver pág. 19.63 - 19.64



CARATTERISTICHE TECNICHE

TECHNICAL CHARACTERISTICS
 TECHNISCHE ANGABEN
 CARACTÉRISTIQUES TECHNIQUES
 CARACTERÍSTICAS TÉCNICAS
 CARACTERÍSTICAS TÉCNICAS



Materiali e Componenti / Standard

IT

- 1 Asta pistone acciaio C40 Cromato
- 2 Dado in acciaio zincato
- 3 Guarnizione asta in NBR
- 4 Testata anteriore in alluminio
- 5 Guarnizioni ammortizzo in NBR
- 6 Spillo ammortizzatore in Acciaio zincato
- 7 Testata posteriore in alluminio
- 8 Camicia cilindro in alluminio anodizzato
- 9 Vite di fissaggio in Acciaio zincato
- 10 Boccola KU
- 11 Guarnizioni pistone in NBR
- 12 Magnete in plastoferrite
- 13 Pistone in alluminio
- 14 Fascia guida
- 15 O-Ring in NBR (Testata Anteriore)
- 16 O-Ring in NBR (Pistone)
- 17 O-Ring in NBR (Vite Ammortizzo)

Component Parts and Materials / Standard

GB

- 1 Chrome-plated Steel C40 piston rod
- 2 Zinc-plated steel nut
- 3 NBR rod seal
- 4 Aluminium front head
- 5 NBR cushion seal
- 6 Zinc-plated steel cushion screw
- 7 Aluminium rear head
- 8 Anodized Aluminium cylinder profile.
- 9 Zinc-plated screw
- 10 KU bushing
- 11 NBR piston seals
- 12 Plastoferrite magnet
- 13 Aluminium piston
- 14 Guide
- 15 NBR O-Ring (front head)
- 16 NBR O-Ring (piston)
- 17 NBR O-Ring (cushion screw)

Komponenten und Materialien / Standard

DE

- 1 Kolbenstange Stahl C40 verchromt
- 2 Stahlmutter verzinkt
- 3 Kolbenstangendichtung aus NBR
- 4 Zylinderkopf Aluminium
- 5 Dämpfungsdichtung aus NBR
- 6 Dämpfungsschraube Stahl verzinkt
- 7 Zylinderdeckel Aluminium
- 8 Zylinderrohr Aluminium eloxiert
- 9 Flanschschrauben Stahl verzinkt
- 10 Deckel KU
- 11 Kolbendichtung aus Polyurethan oder NBR
- 12 Magnetring Plastoferrit
- 13 Kolbenflansch Aluminium
- 14 Führung
- 15 O-Ring Dichtung aus NBR (Zylinderkopf)
- 16 O-Ring Dichtung aus NBR (Kolben)
- 17 O-Ring Dichtung aus NBR (Dämpfungsschraube)

Matériaux et Composants / Standard

FR

- 1 Tige de piston en acier chromé C40
- 2 Ecrou en acier galvanisé
- 3 Joint de tige en NBR
- 4 Flasque avant en aluminium
- 5 Joint d'amortisseur en NBR
- 6 Vis de réglage d'amortisseur en acier galvanisé
- 7 Flasque arrière en aluminium
- 8 Corps en aluminium anodisé
- 9 Vis en acier galvanisé
- 10 Flasque KU
- 11 Joint de piston en polyuréthane ou NBR
- 12 Aimants en plastoferrite
- 13 Piston en aluminium
- 14 Bande de guidage ou Guide
- 15 Joint torique en NBR (Flasque)
- 16 Joint torique en NBR (Piston)
- 17 Joint torique en NBR (Vis de réglage d'amortisseur)

Materiales y componentes / Standard

ES

- 1 Vástago pistón acero C40 Cromato
- 2 Tuerca en acero zincado
- 3 Junta vástago en NBR
- 4 Tapa anterior en aluminio
- 5 Junta de amortiguación en NBR
- 6 Tornillo de amortiguación en Acero zincado
- 7 Tapa posterior en aluminio
- 8 Camisa cilindro en aluminio anodizado
- 9 Tornillos de fijación en Acero zincado
- 10 Cojinete KU
- 11 Juntas pistón en poliuretano o NBR
- 12 Magnete en plastoferrita
- 13 Pistón en aluminio
- 14 Guía
- 15 Junta tórica en NBR (Tapa anterior)
- 16 Junta tórica en NBR (Pistón)
- 17 Junta tórica en NBR (Tornillos amortiguación)

Materiali e Componentes / Standard

PT

- 1 Haste do cilindro em Aço C40 Cromado
- 2 Porca em aço zincado
- 3 Vedação da haste em NBR
- 4 Cabeçote frontal em alumínio
- 5 Vedação do amortecimento em NBR
- 6 Parafuso de Regulagem do Amortecimento em Aço Zincado
- 7 Cabeçote traseiro em alumínio
- 8 Camisa do cilindro em alumínio anodizado
- 9 Parafusos de fixação em Aço Zincado
- 10 Bucha KU
- 11 Vedação do êmbolo em poliuretano ou NBR
- 12 Imã em plastoferrite
- 13 Êmbolo em alumínio
- 14 Guia e protetor do magnético
- 15 O-ring em NBR (Cabeçote frontal)
- 16 O-ring em NBR (Êmbolo)
- 17 O-ring em NBR (Parafuso do amortecimento)



Norma di Riferimento

Reference standard

Entspricht der Norm

Norme de référence

Normativa de referencia

Norma de referência

1907/2006

REACH ✓

2011/65/CE

RoHS ✓

SILICON
FREE

II 2GD Ex h IIC T6



Fluidi compatibili

Aria compressa filtrata lubrificata e non lubrificata.

Fluids

Filtered and lubricated compressed air as well as non lubricated air.

Geeignete Medien

Gefilterte geölte und nicht geölte Druckluft.

Fluides compatibles

Air comprimé filtré, lubrifié ou non lubrifié.

Fluidos compatibles

Aire comprimido filtrado lubricado y no lubricado.

Fluidos compatíveis

Ar comprimido filtrado e lubrificado ou não lubrificado.



Alesaggi

Bores

Durchmesser

Diamètres

Diámetros

Diâmetros

32 - 40 - 50 - 63 - 80 - 100 - 125 mm



Funzionamento

Semplice effetto magnetico o non magnetico. Doppio effetto ammortizzato magnetico o non magnetico, stelo singolo o passante. Tandem.

Functioning

Single acting magnetic or non-magnetic. Double cushioned acting single or double end rod, magnetic or non-magnetic. Tandem.

Funktion

Einfachwirkend magnetisch oder nicht magnetisch. Doppeltwirkend einseitig oder durchgehende Kolbenstange, magnetisch oder nicht magnetisch, gedämpft. Tandemzylinder.

Exécutions

Simple effet Magnétique ou non-Magnétique. Double effet Magnétique ou non-Magnétique, tige de piston simple ou traversante. Amortisseur Tandem.

Funcionamiento

Simple efecto magnético o no magnético. Doble efecto amortiguado magnético o no magnético vástago simple o pasante. Tandem.

Funcionamento

Simple ação magnético ou não-magnético. Dupla ação com amortecimento, magnético ou não-magnético, haste simples ou passante. Tandem.



Temperature NBR

Temperatures NBR

Temperatur NBR

Températures NBR

Temperaturas NBR

Temperaturas NBR

0 °C (-20 °C con aria secca)

(-20 °C with dry air)

(-20 °C mit trockener Luft)

(-20 °C avec air sec)

(-20 °C con aire seco)

(-20 °C com ar seco)

+ 80 °C



Corse Standard

Standard Strokes

Standardhub

Courses standards

Carreras Standard

Cursos Padrão

from 25 to 1000 mm

Corse a richiesta: fino a 2700 mm

Strokes on Demand: Up to 2700 mm

Auf Anfrage: Bis 2700 mm

Course sur demande: Jusqu'à 2700 mm

Carreras bajo Demanda: Hasta 2700 mm

Cursos sob encomenda: Até 2700 mm



Sensori consigliati

Sensors recommended

Empfohlene Sensoren

Capteurs recommandés

Sensores recomendados

Sensores aconselhados

DT



Pressioni

Pressures

Druckbereich

Pressions

Presiones

Pressões

1 bar (0.1 MPa)

10 bar (1 MPa)



Tabella dei codici di ordinazione

Ordering codes

Bestellschlüssel

Code de commande

Tabla de codificación para pedidos

Tabela de codificação para compra

SERIE	Esecuzione Execution Ausführung Exécutions Ejecución Execução	Ø mm	Corsa Stroke Hub Course Carrera Curso mm	Versione Version Version Version Version versão	Varianti Choices Varianten Options Variantes Variações
-------	--	---------	--	--	---

L H



0 3 2

0 0 2 5



▲ **LB** Semplice effetto magnetico
Single-Acting Magnetic
Einfachwirkend Magnetisch
Simple Effet Magnétique
Simple Efecto Magnético
Simples Ação Magnético

● **LH** Doppio effetto ammortizzato magnetico
Double acting cushioned magnetic
Doppeltwirkend Dämpfung Magnetisch
Double Effet Amortisseurs Magnétique
Doble Efecto Amortiguado Magnético
Dupla Ação Magnético com Amortecimento

● **LL** Doppio effetto stelo passante ammortizzato magnetico
Double Acting cushioned magnetic with double rod end
Doppeltwirkend Durchgehender Kolben Dämpfung Magnetisch
Double Effet Tige Traversante Amortisseurs Magnétique
Doble efecto vástago pasante amortiguado magnético
Dupla ação haste passante magnético com amortecimento

= Stelo Maschio
Male rod
Aussengewinde
Filetage mâle
Vástago Macho
Haste macho

B Bloccastelo Assemblato
Piston Rod Lock Assembled
Feststelleinheit Montiert
Verrouillage Assemblé
Unidad de bloqueo Montada
Freio Montado

T Tandem
Tandem
Tandem
Tandem
Tandem
Tandem

032
040
050
063
080
100
125

0025
0040
0050
0060
0075
0080
0100
0125
0150
0160
0200
0250
0300
0320
0350
0400
0450
0500
0600
0700
0800
0900
1000

= Standard
Standard
Standard
Standard
Standard
Standard

T Titanti
Tie rods
Gezogen
Tirants
Tirantes

= Standard NBR
Standard NBR
Standard NBR
Standard NBR
Standard NBR
Standard NBR

PU Poliuretano
Polyurethane
Polyurehan
Polyuréthane
Poliuretano
Poliuretano

F Versione -40°
-40° Versione
Version -40°C
Version -40°C
Version -40°C
Versão -40°C

VS Solo Guarnizioni Stelo in FKM
Only Rod Seals in FKM
Kolbenstangendichtung aus FKM
Joint de tige en uniquement FKM
Sólo junta vástago en FKM
Vedação da haste em FKM

IS Stelo inox
Stainless steel rod
Kolbenstange Edelstahl
Tige en acier inoxydable
Vástago inox
Haste em Inox

V Tutte le guarnizioni in FKM
All FKM seals
Alle Dichtungen aus FKM
Tous les joints en FKM
Todas las juntas en FKM
Todas as vedações em FKM

W Versione per acqua con prodotti chimici
Water and chemical Version
Wasser und Reinigungsmittel beständig
Version pour Eau avec produits chimiques
Version para agua con productos químicos
Versão para água com produtos químicos

R Raschiatore metallico (NBR)
Metal Scraper (NBR)
Metall Abstreifer (NBR)
Joint racleur métallique (NBR)
Rascador metálico (NBR)
Raspador metálico (NBR)

IVR Resistente alla corrosione, compatibile agli agenti chimici.
Corrosion resistant and chemical agents compatible.
Korrosionsbeständig und chemikalienverträglich.
Résistant à la corrosion, compatible agents chimiques.
Resistente a corrosion, compatible agentes químicos.
Resistente a corrosão, compatível com agentes químicos.

A richiesta corse intermedie o superiori; corsa massima 2700 mm.

Intermediate or higher strokes are available upon request Maximum stroke 2700 mm.

Auf Anfrage Zwischenhübe oder länger als 1000; hub maximum 2700 mm.

Autres courses sur demande; course maximale 2700 mm.

Bajo demanda carreras intermedias o superiores; carrera máxima 2700 mm.

Corso intermedias e superiores sob encomenda; curso máximo 2700 mm.

Ø mm	Corse - Strokes - Hub - Courses - Carreras - Cursos mm																						
	25	40	50	60	75	80	100	125	150	160	200	250	300	320	350	400	450	500	600	700	800	900	1000
32	▲●	▲●	▲●	▲●	▲●	▲●	▲●	●	●	●	●	●	●	●	●	●	●	●	●	●	●	●	●
40	▲●	▲●	▲●	▲●	▲●	▲●	▲●	●	●	●	●	●	●	●	●	●	●	●	●	●	●	●	●
50	▲●	▲●	▲●	▲●	▲●	▲●	▲●	●	●	●	●	●	●	●	●	●	●	●	●	●	●	●	●
63	▲●	▲●	▲●	▲●	▲●	▲●	▲●	●	●	●	●	●	●	●	●	●	●	●	●	●	●	●	●
80	▲●	▲●	▲●	▲●	▲●	▲●	▲●	●	●	●	●	●	●	●	●	●	●	●	●	●	●	●	●
100	▲●	▲●	▲●	▲●	▲●	▲●	▲●	●	●	●	●	●	●	●	●	●	●	●	●	●	●	●	●
125	●	●	●	●	●	●	●	●	●	●	●	●	●	●	●	●	●	●	●	●	●	●	●

LE VERSIONI E COMBINAZIONI PIÙ COMUNI

MOST POPULAR VERSIONS
OFT ANGEFRAGTE VERSIONEN
VERSIONS PLUS COURANTES
VERSIONES MÁS COMUNES
VERSÕES MAIS COMUNS

L H 0 3 2 0 0 2 5



STANDARD PER AUTOMAZIONE

Standard automation
Standard für die Automatisierung
Normes pour l'automatisation
Standard para la automatización
Padrão - para automação

-10 / +80 °C
NBR SEALS - LOW FRICTION

L H 0 3 2 0 0 2 5 PU



MAGGIORE DURATA

Long life
Hohe Lebensdauer
Longue durée de vie
Larga duración
Vidação de longa duração

-20 / +80 °C
PU SEALS



L H 0 3 2 0 0 2 5 V



ALTA TEMPERATURA E COMPATIBILITÀ CHIMICA

High Temperature and chemical compatible
Hochtemperatur und chemikalienverträglich
Haute température et compatibilité chimique
Alta temperatura y compatibilidad química
Alta temperatura e compatibilidade química

-10 / +150 °C
FKM SEALS



L H 0 3 2 0 0 2 5 IS



STELO IN INOX

Stainless steel rod
Kolbenstange aus edelstahl
Tige en inox
Vástago en acero inoxidable
Haste em aço inoxidável

-10 / +80 °C
NBR SEALS - LOW FRICTION
ROD: AISI 303



L H 0 3 2 0 0 2 5 F



BASSA TEMPERATURA

Low temperatures
Tief temperatur
Basse température
Baja temperatura
Baixa temperatura

-40 / +80 °C
PU SEALS



L H 0 3 2 0 0 2 5 FR



BASSA TEMPERATURA CON RASCHIATORE METALLICO

Low temperatures with metal scraper
Tief temperatur mit metallabstreifer
Basse température avec joint racleur métallique
Baja temperatura con rascador metálico
Baixa temperatura com raspador metálico

-40 / +80 °C
PU SEALS
METAL SCRAPER



L H 0 3 2 0 0 2 5 W



RESISTENTE ALL'ACQUA E LAVAGGIO CHIMICO

Water and chemical washing resistant
Wasser und Reinigungsmittel beständig
Résistance à l'eau et nettoyage chimique
Resistente al agua y el lavado químico
Resistente a limpeza com água e químicos

-10 / +60 °C
PU SEALS - WATERPROOF
ROD: AISI 303
SPECIAL PAINTING



L H 0 3 2 0 0 2 5 IVR



RESISTENTE ALLA CORROSIONE E COMPATIBILE AGLI AGENTI CHIMICI

Corrosion resistant and chemical agents compatible
Korrosionsbeständig und chemikalienverträglich
Résistant à la corrosion, compatible agents chimiques
Resistente a corrosión, compatible con agentes químicos
Resistente a corrosão, compatível com agentes químicos

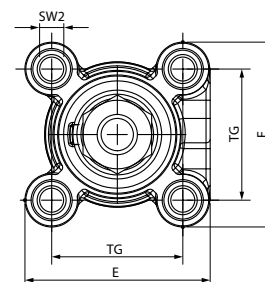
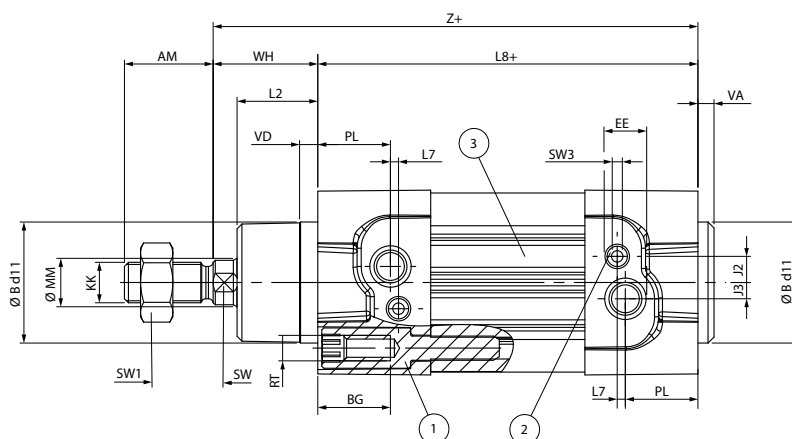
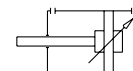
-10 / +150 °C
FKM SEALS
ROD: AISI 303
SPECIAL PAINTING
METAL SCRAPER



LH

DOPPIO EFFETTO AMMORTIZZATO MAGNETICO

DOUBLE ACTING CUSHIONED MAGNETIC
 DOPPELTWIRKEND DÄMPFUNG MAGNETISCH
 DOUBLE EFFET AMORTISSEURS MAGNÉTIQUE
 DOBLE EFECTO AMORTIGUADO MAGNÉTICO
 DUPLA AÇÃO MAGNÉTICO COM AMORTECIMENTO



1 = Vite ad esagono incassato con filetto femmina per montaggio degli elementi di fissaggio S e per il montaggio diretto
 Socket head screw with female thread for mounting attachments
 Einbaubuchse für Gewindefestungen
 Embase taraudée pour le montage de fixations
 Tornillos con hexágono interior con rosca hembra para el montaje de los elementos de fijación y para el montaje directo
 Parafuso com sextavado interno e rosca fêmea para montagem dos elementos de fixação S e para montagem direta

2 = Viti per la regolazione dei deceleratori
 Regulating screw for adjustable end-position cushioning
 Einstellschraube für die Endlagendämpfung
 Vis de régulation pour fin de course réglable et amortis.
 Tornillos para la regulación de la amortiguación
 Parafusos para a regulagem do amortecimento pneumático

3 = Scanalatura per montaggio sensore
 Slot for proximity sensor
 Nuten für die Montage von magnetischen Sensoren
 Rainure pour la fixation de capteur de proximité
 Ranura para montaje sensores
 Ranhura para montagem do sensor

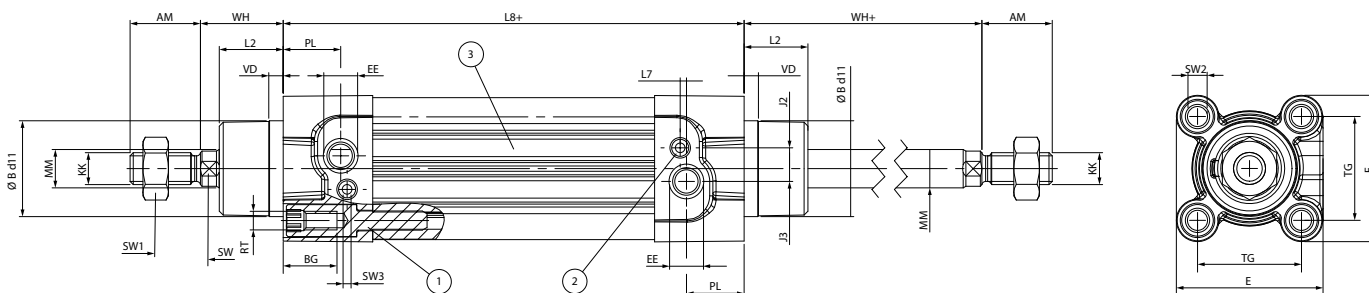
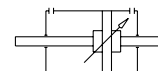
+ = Aggiungere la corsa
 Add Stroke
 Hinzufügen des Hubes
 Additionner la course
 Añadir la carrera
 Adicionar o curso

Ø	ØB d11	VD	VA	L2	WH	ØMM	SW	KK	AM	SW1	Z	L8	BG	RT	SW2	E	TG	EE	PL	J3	J2	L7	SW3
32	30	10	4	20	26	12	10	M10X1.25	22	17	120	94	18	M6	6	46	32.5	G1/8	18	4	6.5	2	2.5
40	35	10.5	4	22	30	16	13	M12X1.25	24	19	135	105	18	M6	6	54	38	G1/4	17.5	3.5	8	5.8	2.5
50	40	11.5	4	28	37	20	17	M16X1.5	32	22	143	106	20	M8	8	64	46.5	G1/4	20.5	7	10	2	4
63	45	15	4	29	37	20	17	M16X1.5	32	22	158	121	20	M8	8	74	56.5	G3/8	22	11	8.5	4	4
80	45	15.7	4	35	46	25	22	M20X1.5	40	30	174	128	19	M10	6	94	72	G3/8	22	11	8.5	4	4
100	55	19.2	4	38	51.5	25	22	M20X1.5	40	30	189.5	138	19	M10	6	111	89	G1/2	26	9	12.5	5	4
125	60	20	6	50	65	32	27	M27X2	54	41	225	160	21	M12	8	135	110	G1/2	30	9	12.5	2.5	4

LL

DOPPIO EFFETTO STELO PASSANTE AMMORTIZZATO MAGNETICO

DOUBLE ACTING CUSHIONED MAGNETIC WITH DOUBLE ROD END
 DOPPIELTWERKEND DURCHGEHENDER KOLBEN DÄMPFUNG MAGNETISCH
 DOUBLE EFFET TIGE TRAVERSANTE AMORTISSEURS MAGNÉTIQUE
 DOBLE EFECTO VÁSTAGO PASANTE AMORTIGUADO MAGNÉTICO
 DUPLA AÇÃO HASTE PASSANTE MAGNÉTICO COM AMORTECIMENTO



1 = Vite ad esagono incassato con filetto femmina per montaggio degli elementi di fissaggio e per il montaggio diretto
 Socket head screw with female thread for mounting attachments
 Einbaubuchse für Gewindefestungen
 Embase taraudée pour le montage de fixations
 Tornillos con hexágono interior con rosca hembra para el montaje de los elementos de fijación y para el montaje directo
 Parafuso com sextavado interno e rosca fêmea para montagem dos elementos de fixação Se para montagem direta

2 = Viti per la regolazione dei deceleratori
 Regulating screw for adjustable end-position cushioning
 Einstellschraube für die Endlagendämpfung
 Vis de régulation pour fin de course réglable et amortis.
 Tornillos para la regulación de la amortiguación
 Parafusos para a regulagem do amortecimento pneumático

3 = Scanalatura per montaggio sensore
 Slot for proximity sensor
 Nuten für die Montage von magnetischen Sensoren
 Rainure pour la fixation de capteur de proximité
 Ranura para montaje sensores
 Ranhura para montagem do sensor

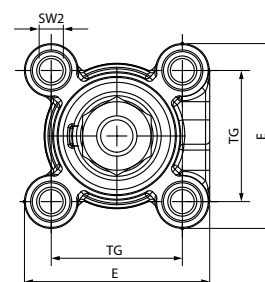
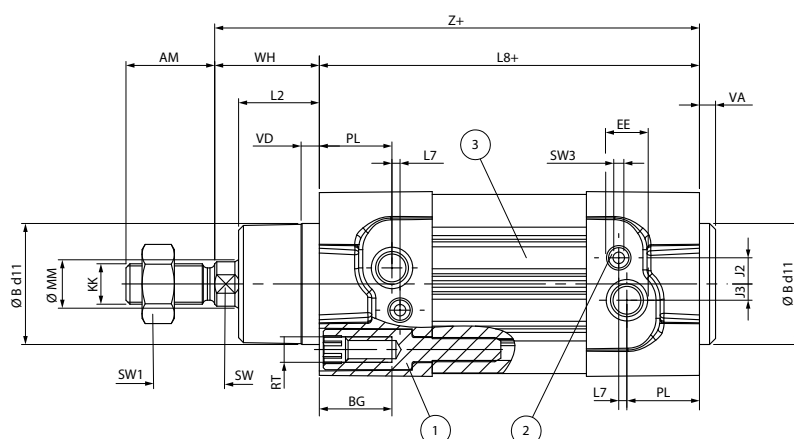
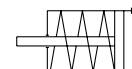
+ = Aggiungere la corsa
 Add Stroke
 Hinzufügen des hubes
 Additionner la course
 Añadir la carrera
 Adicionar o curso

Ø	ØB d11	VD	VA	L2	WH	ØMM	SW	KK	AM	SW1	Z	L8	BG	RT	SW2	E	TG	EE	PL	J3	J2	L7	SW3
32	30	10	4	20	26	12	10	M10X1.25	22	17	120	94	18	M6	6	46	32.5	G1/8	18	4	6.5	2	2.5
40	35	10.5	4	22	30	16	13	M12X1.25	24	19	135	105	18	M6	6	54	38	G1/4	17.5	3.5	8	5.8	2.5
50	40	11.5	4	28	37	20	17	M16X1.5	32	22	143	106	20	M8	8	64	46.5	G1/4	20.5	7	10	2	4
63	45	15	4	29	37	20	17	M16X1.5	32	22	158	121	20	M8	8	74	56.5	G3/8	22	11	8.5	4	4
80	45	15.7	4	35	46	25	22	M20X1.5	40	30	174	128	19	M10	6	94	72	G3/8	22	11	8.5	4	4
100	55	19.2	4	38	51.5	25	22	M20X1.5	40	30	189.5	138	19	M10	6	111	89	G1/2	26	9	12.5	5	4
125	60	20	6	50	65	32	27	M27X2	54	41	225	160	21	M12	8	135	110	G1/2	30	9	12.5	2.5	4

LB

SEMPLICE EFFETTO MAGNETICO

SINGLE-ACTING MAGNETIC
 EINFACHWIRKEND MAGNETISCH
 SIMPLE EFFET MAGNÉTIQUE
 SIMPLE EFECTO MAGNÉTICO
 SIMPLAS AÇÃO MAGNÉTICO



1 = Vite ad esagono incassato con filetto femmina per montaggio degli elementi di fissaggio e per il montaggio diretto

Socket head screw with female thread for mounting attachments
 Einbaubuchse für Gewindebefestigungen
 Embase taraudée pour le montage de fixations
 Tornillos con hexágono interior con rosca hembra para el montaje de los elementos de fijación y para el montaje directo
 Parafuso com sextavado interno e rosca fêmea para montagem dos elementos de fixação e para montagem direta

2 = Viti per la regolazione dei deceleratori

Regulating screw for adjustable end-position cushioning
 Einstellschraube für die Endlagendämpfung
 Vis de régulation pour fin de course réglable et amortis.
 Tornillos para la regulación de la amortiguación
 Parafusos para a regulagem do amortecimento pneumático

3 = Scanalatura per montaggio sensore

Slot for proximity sensor
 Nuten für die Montage von magnetischen Sensoren
 Rainure pour la fixation de capteur de proximité
 Ranura para montaje sensores
 Ranhura para montagem do sensor

+ = Aggiungere la corsa

Add Stroke
 Hinzufügen des Hubes
 Additionner la course
 Añadir la carrera
 Adicionar o curso

Ø	ØB d11	VD	VA	L2	WH	ØMM	SW	KK	AM	SW1	Z	L8	BG	RT	SW2	E	TG	EE	PL	J3
32	30	10	4	20	26	12	10	M10X1.25	22	17	145	119	18	M6	6	46	32.5	G1/8	18	4
40	35	10.5	4	22	30	16	13	M12X1.25	24	19	160	130	18	M6	6	54	38	G1/4	17.5	3.5
50	40	11.5	4	28	37	20	17	M16X1.5	32	22	168	131	20	M8	8	64	46.5	G1/4	20.5	7
63	45	15	4	29	37	20	17	M16X1.5	32	22	183	146	20	M8	8	74	56.5	G3/8	22	8
80	45	15.7	4	35	46	25	22	M20X1.5	40	30	199	153	19	M10	6	94	72	G3/8	22	11
100	55	19.2	4	38	51.5	25	22	M20X1.5	40	30	214.5	163	19	M10	6	111	89	G1/2	26	9

SERIE L - CILINDRI ISO 15552 / 6431 CON BLOCCASTELO

CYLINDER ISO 15552 / 6431 WITH PISTON ROD LOCK
 ZYLINDER ISO 15552 / 6431 MIT FESTELLEINHEIT
 VÉRINS ISO 15552 / 6431 AVEC UNITÉ DE VERROUILLAGE
 CILINDROS ISO 15552 / 6431 CON BLOQUEO DE VÁSTAGO
 CILINDROS ISO 15552 / 6431 COM FREIO DE HASTE

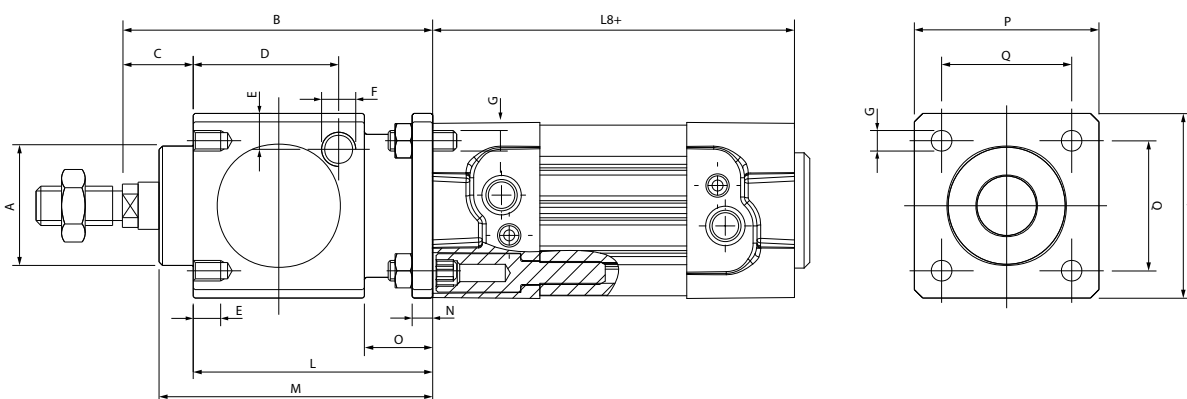
LHB

DOPIO EFFETTO AMMORTIZZATO MAGNETICO CON BLOCCASTELO

DOUBLE ACTING CUSHIONED MAGNETIC WITH PISTON ROD LOCK
 DOPPELTWIRKEND DÄMPFUNG MAGNETISCH MIT FESTELLEINHEIT
 DOUBLE EFFET AMORTISSEURS MAGNÉTIQUE AVEC UNITÉ DE VERROUILLAGE
 DOBLE EFECTO AMORTIGUADO MAGNÉTICO CON UNIDAD DE BLOQUEO
 DUPLA AÇÃO MAGNÉTICO COM AMORTECIMENTO E FREIO DE HASTE

LLB
Disponibile anche nella versione stelo passante.

Available double rod end.
 Auch Verfügbar Mit Durchgehender Kolbenstange.
 Aussi disponibles avec tige traversante.
 Disponible también en la versión vástago pasante.
 Disponível também na versão haste passante.



+ = Aggiungere la corsa

Add Stroke
 Hinzufügen des Hubes
 Additionner la course
 Añadir la carrera
 Adicionar o curso

Ø	A	B	C	D	E	F	G	H	L	M	N	O	P	Q	L8
32	30	86	26	33.25	9	1/8"G	M6	8	60	67.5	6	20	47	32.5	94
40	34.5	100	30	42.5	9	1/8"G	M6	8	70	80	6	20	54	38	105
50	40	127	37	58	12.5	1/8"G	M8	12	90	100	8	24	65	46.5	106
63	45	127	37	59	17.5	1/8"G	M8	12	90	100	8	24	75	56.5	121
80	45	156	46	69	17.5	1/4"G	M10	16	110	120	12	32	95	72	128
100	55	161	51	69	20	1/4"G	M10	16	110	120	12	32	114	89	138
125	60	205	65	84.5	19	1/4"G	M12	20	140	156	20	45	138	110	160


Pressioni

Pressures
 Druckbereich
 Pressions
 Presiones
 Pressões

In assenza di pressione: BLOCCATO

Without Pressures: LOCKED
 Im drucklosen Zustand: BLOCKIERT
 Position en l'absence de pression: BLOQUÉ
 En ausencia de Presión: BLOQUEADO
 Na ausência de Pressão: TRAVADO

Pressione Cilindro
 Cylinder Supply Pressure
 Zylinderdruck
 Pression de Vérin
 Presión cilindro
 Pressão do cilindro

Pressione minima di sbloccaggio
 Minimum release pressure
 Minimale Lösedruck
 Pression de déblocage
 Presión mínima de desbloqueo
 Pressão mínima de desbloqueio

0 ÷ 7 bar (0 ÷ 0.7 Mpa)
2.5 bar (0.25 Mpa)
7 ÷ 10 bar (0.7 ÷ 1 Mpa)
3 bar (0.3 Mpa)

SERIE L - CILINDRI ISO 1552 / 6431 - TANDEM

CYLINDER ISO 1552 / 6431 - TANDEM
 ZYLINDER ISO 1552 / 6431 - TANDEM
 VÉRINS ISO 1552 / 6431 - TANDEM
 CILINDROS ISO 1552 / 6431 - TÁNDEM
 CILINDROS ISO 1552 / 6431 - TÁNDEM

LHT
TANDEM DOPPIO EFFETTO MAGNETICO

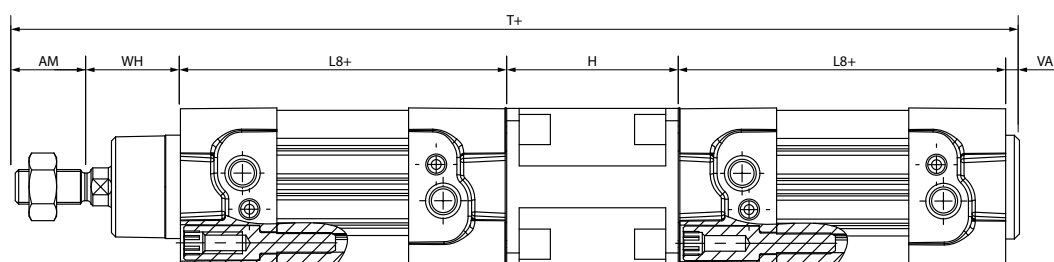
TANDEM DOUBLE-ACTING MAGNETIC

TANDEM DOPPELTWIRKEND MAGNETISCH

TANDEM DOUBLE EFFET AMORTISSEURS MAGNÉTIQUE

TÁNDEM DOBLE EFECTO MAGNÉTICO

TANDEM DUPLA AÇÃO MAGNÉTICO



+ = Aggiungere la corsa

Add Stroke

Hinzufügen des Hubes

Additionner la course

Añadir la carrera

Adicionar o curso

Ø	VA	WH	AM	LB	H	T
32	4	26	22	94	55	295
40	4	30	24	105	55	323
50	4	37	32	106	68	353
63	4	37	32	121	68	383
80	4	46	40	128	92	438
100	4	51.5	40	138	92	463.5
125	6	65	54	160	120	565

Per ulteriori informazioni contattare l'ufficio tecnico.

For further information please contact our technical department.

Für weitere Informationen kontaktieren sie uns bitte.

Contactez nous pour obtenir de plus amples renseignements.

Para mayor información contactar nuestro departamento técnico.

Para Maiores Informações, por favor contate nosso depto técnico.