

Serie Actuators

Cilindro a Cartuccia
 Cartridge Cylinders
 Einschraubzylinder
 Vérins cartouche
 Cilindros de cartucho
 Cilindro Plug

Ø 6-16 mm



Serie CA - CAF
 Pag. 19.5

MiniCilindri
 MiniCylinders
 Minizylinder
 Mini-vérins
 Minicilindros
 Mini-cilindros

ISO 6432 - Ø 8-25 mm



Serie Mini
 Pag. 19.8

MiniCilindri Inox
 MiniCylinders Inox
 Minizylinder Inox
 Mini-vérins inox
 Minicilindros Inox
 Mini-cilindros Inox

ISO 6432 - Ø 16-25 mm



Serie Mini Inox
 Pag. 19.21

Cilindro A95
 Cilindros A95
 Zylinder A95
 Vérins A95
 Cilindros A95
 Cilindros A95

Ø 32-63 mm



Serie A95
 Pag. 19.26

Cilindri Compatti
 Compact Cylinder
 Kompaktzylinder
 Vérins compacts
 Cilindros Compactos
 Cilindros Compactos

Ø 12-100 mm



Serie Q
 Pag. 19.36

Cilindri Corsa Breve
 Short Stroke Cylinders
 Kurzhubzylinder
 Vérins à faible course
 Cilindros Carrera Corta
 Cilindros de curso Reduzido

Ø 12-100 mm



Serie B
 Pag. 19.49

Cilindro
 Cylinder
 Zylinder
 Vérins
 Cilindros
 Cilindros

ISO 15552 - Ø 32-125 mm



New
Serie L
 Pag. 19.65

Cilindro
 Cylinder
 Zylinder
 Vérins
 Cilindros
 Cilindros

ISO 6431 - Ø 160-320 mm



Serie E
 Pag. 19.75

Cilindro
 Cylinder
 Zylinder
 Vérins
 Cilindros
 Cilindros

ISO 15552 - Ø 32-125 mm



Serie X
 Pag. 19.79

Cilindro INOX
 Cylinder INOX
 Zylinder INOX
 Vérins INOX
 Cilindros INOX
 Cilindros INOX

ISO 15552 - Ø 32-125 mm



Serie V
 Pag. 19.87

Cilindro Steli Gemellati
 Twin piston rod Cylinders
 Twin Kolbenstange Zylinder
 Vérins à deux tiges
 Cilindros de vástagos gemelos
 Cilindro de haste dupla

ISO 15552 - Ø 32-100 mm



Serie NHA
 Pag. 19.92

Cilindri Compatti
 Compact Cylinder
 Kompaktzylinder
 Vérins compacts
 Cilindros Compactos
 Cilindros Compactos

ISO 21287 - Ø 20-100 mm



Serie W
 Pag. 19.99

Cilindri Compatti
 Compact Cylinder
 Kompaktzylinder
 Vérins compacts
 Cilindros Compactos
 Cilindros Compactos

Ø 125-250 mm



Serie P
 Pag. 19.109

Accessori per Cilindri
 Accessories for Cylinders
 Befestigungselemente für Zylinder
 Accessoires pour Vérins
 Accesorios para Cilindros
 Accesorios para Cilindros

ISO 6431 - ISO 15552 - ISO 21287



Accessories
 Pag. 19.113- 19.126

Unità di Guida
 Guide Units
 Führungseinheiten
 Unités de guidage
 Unidades de Guiado
 Guia para cilindros

ISO 15552 - Ø 12-25 mm
 ISO 6431 VDMA - Ø 32-100 mm



Guide Units
 Pag. 19.127

Cilindri con guida integrata
 Double-acting magnetic twin-guide cylinders
 Zylinder mit integrierter führung
 Vérins avec guide intégré
 Cilindros con vástagos paralelos
 Cilindros com haste dupla



Serie CG01 - CG02
 Pag. 19.137

Cilindro con tavola di scorrimento
 Slide cylinder
 Zylinder mit Schiebetisch
 Vérin avec table linéaire
 Cilindros guiados con mesa de deslizamiento
 Cilindros com mesa deslizante



SHOCK ABSORBER

Serie CG04
 Pag. 19.148

Cilindri Senza Stelo
 Rodless Cylinder
 Kolbenstangenlose Zylinder
 Vérins Sans Tige
 Cilindro Neumático sin vástago
 Cilindro Pneumático sem haste



Serie R
 Pag. 19.161

Cilindri Rotanti
 Rotary cylinders ISO 15552
 Drehzylinder ISO 15552
 Vérins rotatifs ISO 15552
 Cilindros rotativos ISO 15552
 Cilindros rotativos ISO 15552



Serie XR - RT01 - RT03S
 Pag. 19.180

Pinze pneumatiche
 Pneumatic gripper
 Pneumatische greifer
 Pince pneumatique
 Pinza neumática
 Garra pneumática



**Serie GR01F-GR02F-GR03F
 GR04F-GR05F**
 Pag. 19.202

Sensori

Sensor
 Sensoren
 Capteurs
 Sensores
 Sensores



DT - DC
 Pag. 19.229



DTEX - ATEX
 Pag. 19.235



DSL - DSH
 Pag. 19.236



Accessories
 Pag. 19.239 - 19.240

Aignep si riserva il diritto di variare modelli e ingombri senza preavviso - Aignep reserves the right to vary models and dimensions without notice - Aignep behält sich das Recht vor, Daten ohne Ankündigung zu ändern
 Aignep se reserva el derecho de modificar modelos y dimensiones sin previo aviso - Aignep se reserva el derecho de alterar os modelos e dimensões sem prévio aviso

Le gamme di attuatori pneumatici Aignep, sono il frutto dell'esperienza produttiva e dei massicci investimenti fatti in ricerca e sviluppo.

Il costante studio delle soluzioni, dei materiali e tecnologie, legate alle esigenze reali e crescenti dei clienti in tutto il mondo consentono ad Aignep di poter offrire soluzioni vincenti ed altamente performanti.

A semplice o doppio effetto, in alluminio o in acciaio inox, nel rispetto di tutte le normative internazionali la gamma proposta consente di affrontare ogni applicazione, dalle più semplici alle più complesse.

Cilindri ATEX:

- **EX** II 2 GD c T6 -20°C<Tamb<80°C

Principali vantaggi

- Conformità alle norme di riferimento internazionali
- Tenute in PU alta scorrevolezza e durata
- 20 tipologie differenti, lineari, senza stelo, guidati
- Versioni alta temperatura e basso attrito
- Differenti materiali costruttivi
- Versioni Custom e speciali
- ATEX di serie
- Disponibilità immediata

Applicazioni

- Automazione Pneumatica, Robotica e manipolazione
- Automotive Process
- Industria tessile, imballaggio, farmaceutica, pesante
- Food Process
- ATEX Zone

Pneumatic actuators is the result of the manufacturing experience of Aignep and major investments toward innovation.

The continuous research for solutions, materials and technologies satisfy the most demanding and specific needs.

Large range of standards: cartridge, compact, mini ISO 6432, ISO 15552, ISO 21287, large bore, rotary etc.

Mainly available in single or double acting, magnetic, cushion, double rods, etc...

Actuators ATEX:

- **EX** II 2 GD c T6 -20°C<Tamb<80°C

Main advantages

- International Standards Conformity
- PU seal low friction and long lasting
- Wide range
- High temperature version on demand
- Wide selection of materials
- Customized or Special version
- ATEX certified
- Immediate delivery

Applications

- Pneumatic Automation, Robotics, Handling
- Automotive Process
- Textile, Packaging, Heavy Duty
- Food Process
- ATEX Zone

Die pneumatischen Antriebe von Aignep sind das Ergebnis grosser Erfahrung in der Herstellung und hohen Investitionen in Forschung und Entwicklung.

Die kontinuierliche Forschung nach Lösungen, Materialien und Technologien bietet Antworten auf die meistgeforderten und spezifischen Bedürfnisse.

Grosse Standard-Auswahl: Patrone, kompakt, Mini ISO 6432, ISO 15552, ISO 21287, grosse Bohrung, Drehbar etc.

Hauptsächlich einfach- oder doppeltwirkend, magnetisch, Dämpfung, durchgehender Kolben, etc ...

Antriebe ATEX:

- **EX** II 2 GD c T6 -20°C<Tamb<80°C

Hauptvorteile

- Konform mit internationalen Standards
- PU-Dichtung glatt und langlebig
- Grosse Auswahl
- Hochtemperatursausführung auf Anfrage
- Grosse Auswahl verschiedener Materialien
- Kunden- oder Sonderausführungen
- ATEX zertifiziert
- Sofortige Lieferung

Anwendungen

- Pneumatische Automation, Robotik, Handling
- Automobil Prozess
- Textil-, Verpackungs-, Schwerlast-Industrie
- Lebensmittel Prozess
- ATEX Bereich

La gamme des vérins pneumatiques est le fruit de l'expérience d'Aignep tant côté fabrication qu'innovation.

Toujours soucieux de développer et d'apporter des solutions pour répondre aux besoins les plus exigeants et spécifiques. Large gamme de produits standards: vérins cartouche, compact, mini suivant ISO 6432, ISO 15552, ISO 21287 etc.

En simple ou double effet, en aluminium ou en acier inoxydable, en conformité avec toutes les normes internationales, permet de faire face à toutes les utilisations, de la plus simple à la plus complexe.

Vérins ATEX:

- **EX** II 2 GD c T6 -20°C<Tamb<80°C

Principaux avantages

- Conformés aux normes internationales
- Joint PU faible friction et longue durée de vie
- Large gamme
- Version haute température sur demande
- Large choix de matériaux
- Versions spéciales sur demande
- Certifié ATEX
- Livraison immédiate

Applications

- Automatisme Pneumatiques, Robotique, Manutention
- Process Automobile
- Textile, Heavy Duty
- Process alimentaire
- Zone ATEX

La gama de actuadores neumáticos Aignep, son el fruto de la experiencia productiva y de las masivas inversiones realizadas en investigación y desarrollo.

El constante estudio de las soluciones, materiales y tecnologías, combinadas con las exigencias reales y crecientes de los clientes de todo el mundo permiten a Aignep de poder ofrecer soluciones ganadoras y de alto rendimiento.

De simple y doble efecto, en aluminio o en acero inox, respetando todas las normativas internacionales la gama propuesta permite afrontar cada aplicación, de las más simples a las más complejas.

Actuadores ATEX:

- **EX** II 2 GD c T6 -20°C<Tamb<80°C

Principales ventajas

- Conformidad a las normas de referencia internacional
- Juntas en PU baja fricción y alta duración
- 20 tipologías diferentes, lineales, sin vástago, guiados
- Versiones para alta temperatura y bajo rozamiento
- Diferentes materiales constructivos
- Versiones Standard y especiales
- ATEX de serie
- Disponibilidad inmediata

Aplicaciones

- Automatización neumática, Robótica y manipulación
- Procesos de automoción
- Industria textil, embalaje, farmacéutica y pesada
- Alimentaria
- Zona ATEX

Os cilindros pneumáticos são o resultado da experiência de produção da Aignep, além de serem seu maior investimento em busca da inovação.

As contínuas pesquisas em soluções, materiais e tecnologias satisfazem as mais severas e específicas necessidades de automação. Um grande range de modelos: cilindros cartucho, compactos, mini ISO 6432, ISO 15552, ISO 21287, large bore, rotativos etc.

Principalmente disponíveis em simples ou dupla ação, magnético, com amortecimento pneumático, haste passante, etc...

Cilindros ATEX:

- **EX** II 2 GD c T6 -20°C<Tamb<80°C

Principais vantagens

- Conformidade com Padrões Internacionais
- Alta durabilidade e baixo atrito nas vedações de PU
- Grande range de opções
- Versões para Altas Temperaturas sob demanda
- Grande variação de materiais
- Versões customizadas ou especiais
- Certificação ATEX padrão
- Entrega imediata

Aplicações

- Automação Pneumática, Robótica, Manipulação
- Processos Automotivos
- Têxtil, Embalagem, Heavy Duty
- Processos Alimentícios
- Aprovação ATEX

SERIE E - CILINDRI ISO 6431 - Ø 160-320 mm

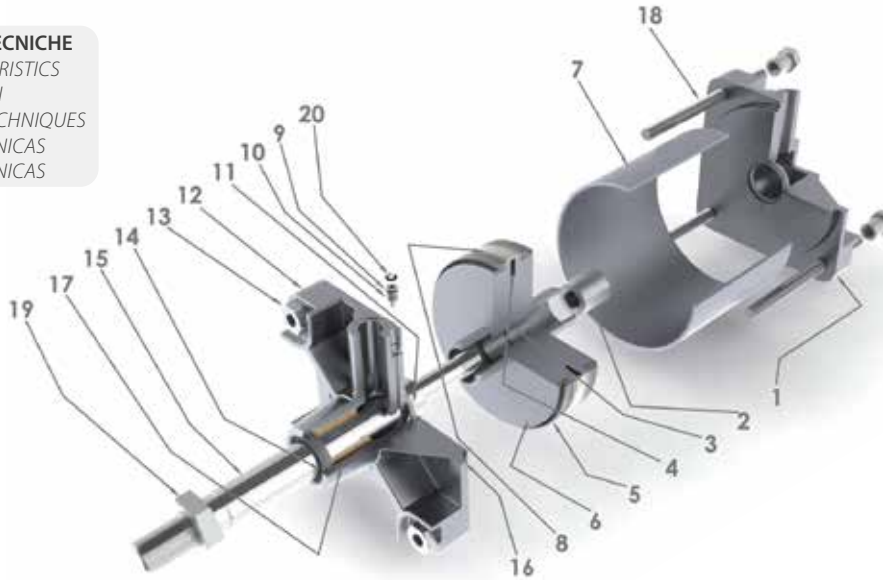


CYLINDER ISO 6431
 ZYLINDER ISO 6431
 VÉRINS ISO 6431
 CILINDROS ISO 6431
 CILINDROS ISO 6431



CARATTERISTICHE TECNICHE

TECHNICAL CHARACTERISTICS
 TECHNISCHE ANGABEN
 CARACTÉRISTIQUES TECHNIQUES
 CARACTERÍSTICAS TÉCNICAS
 CARACTERÍSTICAS TÉCNICAS



Materiali e Componenti

IT

- 1 Testata posteriore Alluminio Pressofuso Sabbiato
- 2 Dado in Acciaio zincato e anodizzato
- 3 O-ring in NBR o FKM
- 4 Magnete in Plastroferrite
- 5 Guarnizione pistone in Poliuretano o FKM
- 6 Pistone in Alluminio
- 7 Tubo in Alluminio anodizzato
- 8 Guida pistone in Resina acetlica
- 9 O-ring in NBR o FKM
- 10 Spillo ammortizzatore in Acciaio zincato
- 11 Guarnizione ammortizzatore in Poliuretano o FKM
- 12 Testata anteriore in Alluminio Pressofuso Sabbiato
- 13 Vite di fissaggio in Acciaio zincato
- 14 Guarnizione stelo in Poliuretano o FKM
- 15 Stelo in Acciaio cromato o Acciaio inox
- 16 O-ring in NBR o FKM
- 17 Bronzina in Bronzo sinterizzato
- 18 Tirante in acciaio zincato
- 19 Dado stelo in Acciaio zincato
- 20 Anello elastico in Acciaio

Component Parts and Materials

GB

- 1 Rear head Die-casted Sandblasted aluminium
- 2 Zinc-plated steel Nut
- 3 O-ring NBR or FKM
- 4 Magnet Bonded ferrite
- 5 Piston seal in Polyurethane or FKM
- 6 Piston in Aluminium
- 7 Tube Anodized aluminium
- 8 Piston guide in Acetal resin
- 9 O-ring in NBR or FKM
- 10 Cushioning screw Galvanized steel
- 11 Cushioning seal in Polyurethane or FKM
- 12 Front head Die-casted Sandblasted aluminium
- 13 Fixing screw Galvanized steel
- 14 Rod seal in Polyurethane or FKM
- 15 Rod Chromium plated steel or Stainless steel
- 16 O-ring in NBR or FKM
- 17 Bush in Sintered bronze
- 18 Tie rod Galvanized steel
- 19 Rod nut Galvanized steel
- 20 Elastic ring made in steel

Komponenten und Materialien

DE

- 1 Zylinderdeckel Aluminium Druckguss Sandgestraht
- 2 Stahlmutter verzinkt
- 3 O-Ring Dichtung aus NBR oder FKM
- 4 Magnetring Plastroferrit
- 5 Kolbendichtung aus Polyurethan oder FKM
- 6 Kolben Aluminium
- 7 Zylinderrohr Aluminium eloxiert
- 8 Kolbenführung aus Acetal
- 9 O-Ring Dichtung aus NBR oder FKM
- 10 Dämpfungsschraube Stahl verzinkt
- 11 Dämpfungsdichtung aus Polyurethan oder FKM
- 12 Zylinderkopf Aluminium Druckguss Sandgestraht
- 13 Flanschschrauben Stahl verzinkt
- 14 Kolbenstangendichtung aus Polyurethan oder FKM
- 15 Kolbenstange Stahl verchromt oder Edelstahl
- 16 O-Ring Dichtung aus NBR oder FKM
- 17 Gleitlager Sinterbronze
- 18 Gewindestangen Stahl verzinkt
- 19 Kolbenstangenmutter Stahl verzinkt
- 20 Sicherungsring Stahl

Matériaux et Composants

FR

- 1 Flasque en aluminium
- 2 Ecrou en acier galvanisé
- 3 Joint torique en NBR ou FKM
- 4 Aimants en plastroferrite
- 5 Joint de piston en polyuréthane ou FKM
- 6 Piston en aluminium
- 7 Profil en aluminium anodisé
- 8 Guide du piston en résine acétal
- 9 Joint torique en NBR ou FKM
- 10 Vis de réglage d'amortisseur en acier galvanisé
- 11 Joint d'amortisseur en polyuréthane ou FKM
- 12 Flasque en aluminium
- 13 Vis en acier galvanisé
- 14 Joint de tige en polyuréthane ou FKM
- 15 Tige en acier chromé ou acier inoxydable
- 16 Joint torique en NBR ou FKM
- 17 Palier en bronze fritté
- 18 Tirants en acier galvanisé
- 19 Ecrou en acier galvanisé
- 20 Rondelle en acier

Materiales y componentes

ES

- 1 Tapa posterior Aluminio Presofundido con chorro de arena
- 2 Tuerca en Acero zincado y anodizado
- 3 Junta tórica en NBR o FKM
- 4 Magnete en Plastroferrita
- 5 Junta pistón en Poliuretano o FKM
- 6 Pistón en Aluminio
- 7 Camisa en Aluminio anodizado
- 8 Guía pistón en Resina acetálica
- 9 Junta tórica en NBR o FKM
- 10 Tornillo amortiguador en Acero zincado
- 11 Junta amortiguador en Poliuretano o FKM
- 12 Tapa anterior en Aluminio Presofundido con chorro de arena
- 13 Tornillos de fijación en Acero zincado
- 14 Junta vástago en Poliuretano o FKM
- 15 Vástago en Acero cromado o Acero inox
- 16 Junta tórica en NBR o FKM
- 17 Cojinete en Bronce sinterizado
- 18 Tirantes en acero zincado
- 19 Tuerca vástago en Acero zincado
- 20 Anillo elástico en Acero

Materiais e Componentes

PT

- 1 Cabeçote traseiro em Alumínio fundido e jateado de areia
- 2 Porca em aço zincado e anodizado
- 3 O-Ring em NBR ou FKM
- 4 Imã em plastroferrite
- 5 Vedação do êmbolo em poliuretano o FKM
- 6 Êmbolo em alumínio
- 7 Camisa em Alumínio anodizado
- 8 Guia do êmbolo em Resina acetálica
- 9 O-Ring em NBR ou FKM
- 10 Parafuso de Regulagem do Amortecimento em Aço Zincado
- 11 Vedação do Amortecimento em Poliuretano ou FKM
- 12 Cabeçote dianteiro em Alumínio fundido jateado de areia
- 13 Parafusos de fixação em Aço Zincado
- 14 Vedações da haste em Poliuretano ou FKM
- 15 Haste em Aço Cromado ou Aço inox
- 16 O-Ring em NBR ou FKM
- 17 Bucha do cabeçote em bronze sinterizado
- 18 Tirantes em Aço Zincado
- 19 Porca da haste em Aço Zincado
- 20 Anel elástico em Aço



1907/2006

REACH ✓

2011/65/CE

RoHS ✓

SILICON
FREE

II 2GD Ex h IIC T6



Camicia in alluminio "T"
a profilo tondo con tiranti.
Shirt aluminum rods "T"
with rounded profile.
Aluminiumrohre "T" mit
Gewindestangenbefestigung.

Tube en aluminium "T" avec
tirants de fixations.

Camisa en aluminio "T" perfil
redondo con tirantes.

Camisa em alumínio "T" de perfil
redondo com tirantes.



Ø 160÷320



Pressioni

Pressures

Druckbereich

Pressions

Presiones

Pressões

1 bar (0.1 MPa)

10 bar (1 MPa)



Temperature

Temperatures

Temperatur

Températures

Temperaturas

Temperaturas

0 °C (-20 °C con aria secca)

(-20 °C with dry air)

(-20 °C mit trockener Luft)

(-20 °C avec air sec)

(-20 °C con aire seco)

(-20 °C com ar seco)

+ 80 °C



Fluidi compatibili

Aria compressa filtrata lubrificata
e non lubrificata.

Fluids

Filtered and lubricated compressed air
as well as non lubricated air.

Geeignete Medien

Filtered and lubricated compressed air
as well as non lubricated air.

Fluides compatibles

Aire comprimé filtré, lubrifié ou non lubrifié.

Fluidos compatibles

Aire comprimido filtrado lubricado
y no lubricado.

Fluidos compatíveis

Ar comprimido filtrado e lubrificado
ou não lubrificado.



Funzionamento

Doppio effetto ammortizzato magnetico o
non magnetico, stelo singolo o passante.

Functioning

Double acting single or double end rod,
magnetic or non-magnetic, cushioned or
non-cushioned.

Funktion

Doppeltwirkend magnetisch gedämpft oder
nicht magnetisch, einseitig oder durchgehende
Kolbenstange

Exécutions

Double effet avec amortisseur magnétique ou
non-magnétique, simple tige ou traversante

Funcionamiento

Doble efecto amortiguado magnético o no
magnético, vástago simple o pasante.

Funcionamento

Dupla ação com amortecimento, magnético
ou não-magnético, haste simples ou passante



Sensori consigliati

Sensors recommended

Empfohlene Sensoren

Capteurs recommandés

Sensores recomendados

Sensores aconselhados

DT



Adattatore per sensore

Sensor adapter

Sensor Adapter

Adaptateur pour capteur

Adaptador para sensor

Adaptador para sensor

EXF

FORZE E CONSUMI

FORCES AND CONSUMPTIONS
 KRÄFTE UND LUFTVERBRAUCH
 FORCES ET CONSOMMATIONS D'AIR
 FUERZAS Y CONSUMOS
 FORÇAS E CONSUMOS

Vedi pag. 19.63 - 19.64

See page 19.63 - 19.64
 Siehe Seite 19.63 - 19.64
 Voir pag. 19.63 - 19.64
 Ver pág. 19.63 - 19.64
 Ver pág. 19.63 - 19.64



Tabella dei codici di ordinazione

- Ordering codes
- Bestellschlüssel
- Code de commande
- Tabla de codificación para pedidos
- Tabela de codificação para compra

SERIE	Ø mm	Corsa Stroke Hub Course Carrera Curso mm	Profilo Profile Rohr Tube Perfil Perfil	Varianti Choices Varianten Options Variantes Variações
-------	---------	--	--	---

E H 1 6 0 0 0 2 5 T V S

- **EH** Doppio effetto ammortizzato magnetico
Double acting cushioned magnetic
Doppeltwirkend Dämpfung Magnetisch
Double Effet Amortisseurs Magnétique
Doble Efecto Amortiguado Magnético
Dupla Ação Magnético Com Amortecimento
- **EL** Doppio effetto stelo passante ammortizzato magnetico
Double Acting cushioned magnetic with double rod end
Doppeltwirkend Durchgehender Kolben Dämpfung Magnetisch
Double Effet Tige Traversante Amortisseurs Magnétique
Doble efecto vástago pasante amortiguado magnético
Dupla ação stelo passante magnético com amortecimento

160
200
250
320

0025
0050
0075
0080
0100
0125
0150
0160
0200
0250
0300
0320
0350
0400
0450
0500
0600
0700
0800
0900
1000

- T** Camicia in alluminio profilo tondo con tiranti.
Anodized aluminium tube round profile with tie rods.
Aluminiumrohr mit Gewindestangenbefestigung.
Tube en aluminium avec tirants de fixations.
Camisa aluminio perfil redondo con tirantes.
Camisa em alumínio de perfil redondo.

- VS** Solo Guarnizioni Stelo in FKM
Only Rod Seals in FKM
Kolbenstangendichtung aus FKM
Joint de tige en FKM
Sólo junta vástago en FKM
Vedação da haste em FKM

- IS** Stelo inox
Stainless steel rod
Stange Edelstahl
Tige en acier inoxydable
Vástago inox
Haste em Inox

- V** Tutte le guarnizioni in FKM
All FKM seals
Alle Dichtungen aus FKM
Tous les joints en FKM
Todas las juntas en FKM
Todas as vedações em FKM

- R** Raschiatore metallico (160-200-250) - No 320
Metal Scraper (160-200-250) Not 320
Abstreifer Metall (160-200-250) Nein 320
Joint racler métallique (160-200-250) - Non 320
Rascador metálico (160-200-250) - No 320
Raspador metálico (160-200-250) - Não 320

A richiesta corse intermedie o superiori.
Corsa massima 2700 mm.

Intermediate or higher strokes are available upon request.
Maximum stroke 2700 mm.

Auf Anfrage Zwischenhübe oder länger als 1000.
HUB maximum 2700 mm.

Autres courses sur demande.
Course maximale: 2700 mm

Bajo demanda carreras intermedias o superiores.
Carrera máxima 2700 mm.

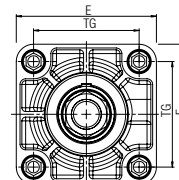
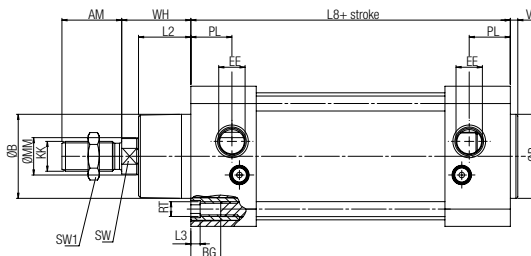
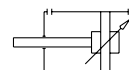
Cursos Intermediários e Superiores sob E encomenda.
Curso máximo 2700 mm.

Ø mm	Corse - Strokes - Hub - Courses - Carreras - Cursos mm																				
	25	50	75	80	100	125	150	160	200	250	300	320	350	400	450	500	600	700	800	900	1000
160	•	•	•	•	•	•	•	•	•	•	•	•	•	•	•	•	•	•	•	•	•
200	•	•	•	•	•	•	•	•	•	•	•	•	•	•	•	•	•	•	•	•	•
250	•	•	•	•	•	•	•	•	•	•	•	•	•	•	•	•	•	•	•	•	•
320	•	•	•	•	•	•	•	•	•	•	•	•	•	•	•	•	•	•	•	•	•

EH T

DOPPIO EFFETTO AMMORTIZZATO MAGNETICO

DOUBLE ACTING CUSHIONED MAGNETIC
 DOPPELTWIRKEND DÄMPFUNG MAGNETISCH
 DOUBLE EFFET AMORTISSEURS MAGNÉTIQUE
 DOBLE EFECTO AMORTIGUADO MAGNÉTICO
 DUPLA AÇÃO MAGNÉTICO COM AMORTECIMENTO

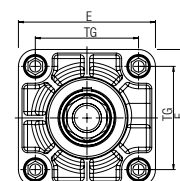
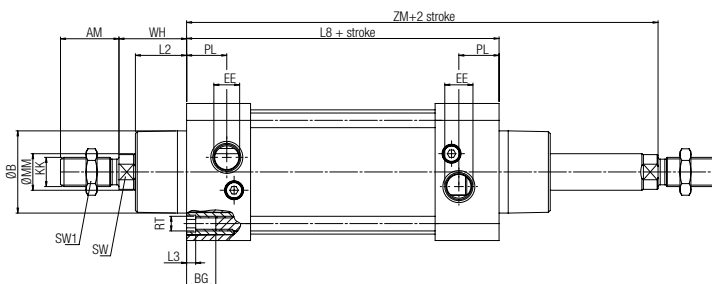
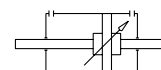


Ø	Ø B	VA	L2	WH	Ø MM	SW	KK	AM	L8	BG	RT	E	TG	EE	PL	L3	ZM	SW1
160	65	6	55	80	40	36	M36X2	72	180	24	M16	180	140	G3/4	29	0	340	55
200	75	6	60	95	40	36	M36X2	72	180	24	M16	220	175	G3/4	29	0	370	55
250	90	10	75	105	50	46	M42X2	84	200	25	M20	275	220	G1"	31	0	410	65
320	110	10	90	120	63	55	M48X2	96	220	30	M24	350	270	G1"	30	0	460	75

EL T

DOPPIO EFFETTO STELO PASSANTE AMMORTIZZATO MAGNETICO

DOUBLE ACTING CUSHIONED MAGNETIC WITH DOUBLE ROD END
 DOPPELTWIRKEND DURCHGEHENDER KOLBEN DÄMPFUNG MAGNETISCH
 DOUBLE EFFET TIGE TRAVERSANTE AMORTISSEURS MAGNÉTIQUE
 DOBLE EFECTO VÁSTAGO PASANTE AMORTIGUADO MAGNÉTICO
 DUPLA AÇÃO STELO PASSANTE MAGNÉTICO COM AMORTECIMENTO



Ø	Ø B	VA	L2	WH	Ø MM	SW	KK	AM	L8	BG	RT	E	TG	EE	PL	L3	ZM	SW1
160	65	6	55	80	40	36	M36X2	72	180	24	M16	180	140	G3/4	29	0	340	55
200	75	6	60	95	40	36	M36X2	72	180	24	M16	220	175	G3/4	29	0	370	55
250	90	10	75	105	50	46	M42X2	84	200	25	M20	275	220	G1"	31	0	410	65
320	110	10	90	120	63	55	M48X2	96	220	30	M24	350	270	G1"	30	0	460	75