

Serie Actuators

Cilindro a Cartuccia

Cartridge Cylinders
Einschraubzylinder
Vérins cartouche
Cilindros de cartucho
Cilindro Plug

Ø 6-16 mm



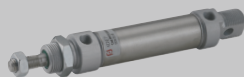
Serie CA - CAF

Pag. 19.5

MiniCilindri

MiniCylinders
Minizylinder
Mini-vérins
Minicilindros
Mini-cilindros

ISO 6432 - Ø 8-25 mm



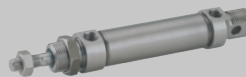
Serie Mini

Pag. 19.8

MiniCilindri Inox

MiniCylinders Inox
Minizylinder Inox
Mini-vérins inox
Minicilindros Inox
Mini-cilindros Inox

ISO 6432 - Ø 16-25 mm



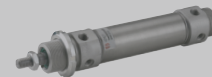
Serie Mini Inox

Pag. 19.21

Cilindro A95

Cilindros A95
Zylinder A95
Vérins A95
Cilindros A95
Cilindros A95

Ø 32-63 mm



Serie A95

Pag. 19.26

Cilindri Compatti

Compact Cylinder
Kompaktzylinder
Vérins compacts
Cilindros Compactos
Cilindros Compactos

Ø 12-100 mm



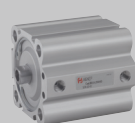
Serie Q

Pag. 19.36

Cilindri Corsa Breve

Short Stroke Cylinders
Kurzhubzylinder
Kurzhubzylinder
Vérins à faible course
Cilindros Carrera Corta
Cilindros de curso Reduzido

Ø 12-100 mm



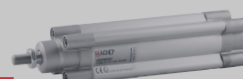
Serie B

Pag. 19.49

Cilindro

Cylinder
Zylinder
Vérins
Cilindros
Cilindros

ISO 15552 - Ø 32-125 mm



Serie L

Pag. 19.65

Cilindro

Cylinder
Zylinder
Vérins
Cilindros
Cilindros

ISO 6431 - Ø 160-320 mm



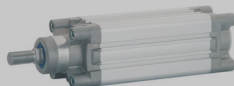
Serie E

Pag. 19.75

Cilindro

Cylinder
Zylinder
Vérins
Cilindros
Cilindros

ISO 15552 - Ø 32-125 mm



Serie X

Pag. 19.79

Cilindro INOX

Cylinder INOX
Zylinder INOX
Vérins INOX
Cilindros INOX
Cilindros INOX

ISO 15552 - Ø 32-125 mm



Serie V

Pag. 19.87

Cilindro Steli Gemellati

Twin piston rod Cylinders
Twin Kolbenstange Zylinder
Vérins à deux tiges
Cilindros de vástagos gemelos
Cilindro de haste dupla

ISO 15552 - Ø 32-100 mm



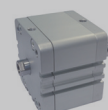
Serie NHA

Pag. 19.92

Cilindri Compatti

Compact Cylinder
Kompaktzylinder
Vérins compacts
Cilindros Compactos
Cilindros Compactos

ISO 21287 - Ø 20-100 mm



Serie W

Pag. 19.99

Cilindri Compatti

Compact Cylinder
Kompaktzylinder
Vérins compacts
Cilindros Compactos
Cilindros Compactos

Ø 125-250 mm



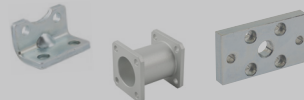
Serie P

Pag. 19.109

Accessori per Cilindri

Accessories for Cylinders
Befestigungselemente für Zylinder
Accessoires pour Vérins
Accesorios para Cilindros
Accesorios para Cilindros

ISO 6431 - ISO 15552 - ISO 21287



Accessories

Pag. 19.113- 19.126

Unità di Guida

Guide Units
Führungseinheiten
Unités de guidage
Unidades de Guiado
Guia para cilindros

ISO 15552 - Ø 12-25 mm
ISO 6431 VDMA - Ø 32-100 mm

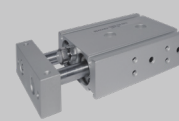


Guide Units

Pag. 19.127

Cilindri con guida integrata

Double-acting magnetic twin-guide cylinders
Zylinder mit integrierter führung
Vérins avec guide intégré
Cilindros con vástagos paralelos
Cilindros com haste dupla



Serie CG01 - CG02

Pag. 19.137

Cilindro con tavola di scorrimento

Slide cylinder
Zylinder mit Schiebetisch
Vérin avec table linéaire
Cilindros guiados con mesa de deslizamiento
Cilindros com mesa deslizante



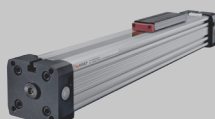
SHOCK
ABSORBER

Serie CG04

Pag. 19.148

Cilindri Senza Stelo

Rodless Cylinder
Kolbenstangenlose Zylinder
Vérins Sans Tige
Cilindro Neumático sin vástago
Cilindro Pneumático sem haste

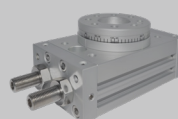


Serie R

Pag. 19.161

Cilindri Rotanti

Rotary cylinders ISO 15552
Drehzylinder ISO 15552
Vérins rotatifs ISO 15552
Cilindros rotativos ISO 15552
Cilindros rotativos ISO 15552



Serie XR - RT01 - RT03S

Pag. 19.180

Pinze pneumatiche

Pneumatic gripper
Pneumatische greifer
Pince pneumatique
Pinza neumática
Garra pneumática

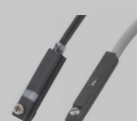


Serie GR01F-GR02F-GR03F GR04F-GR05F

Pag. 19.202

Sensori

Sensor
Sensoren
Capteurs
Sensores
Sensores



DT - DC

Pag. 19.229



DTEX - ATEX

Pag. 19.235



DSL - DSH

Pag. 19.236



Accessories

Pag. 19.239 - 19.240

Aignep si riserva il diritto di variare modelli e ingombri senza preavviso - Aignep reserves the right to vary models and dimensions without notice - Aignep behält sich das Recht vor, Daten ohne Ankündigung zu ändern - Aignep se reserva el derecho de modificar modelos y dimensiones sin previo aviso - Aignep se reserva el derecho de alterar os modelos e dimensões sem prévio aviso

Le gamme di attuatori pneumatici Aignep, sono il frutto dell'esperienza produttiva e dei massicci investimenti fatti in ricerca e sviluppo.

Il costante studio delle soluzioni, dei materiali e tecnologie, legate alle esigenze reali e crescenti dei clienti in tutto il mondo consentono ad Aignep di poter offrire soluzioni vincenti ed altamente performanti.

A semplice o doppio effetto, in alluminio o in acciaio inox, nel rispetto di tutte le normative internazionali la gamma proposta consente di affrontare ogni applicazione, dalle più semplici alle più complesse.

Cilindri ATEX:

- **EX** II 2 GD c T6 -20°C<Tamb<80°C

Principali vantaggi

- Conformità alle norme di riferimento internazionali
- Tenute in PU alta scorrevolezza e durata
- 20 tipologie differenti, lineari, senza stelo, guidati
- Versioni alta temperatura e basso attrito
- Differenti materiali costruttivi
- Versioni Custom e speciali
- ATEX di serie
- Disponibilità immediata

Applicazioni

- Automazione Pneumatica, Robotica e manipolazione
- Automotive Process
- Industria tessile, imballaggio, farmaceutica, pesante
- Food Process
- ATEX Zone

Pneumatic actuators is the result of the manufacturing experience of Aignep and major investments toward innovation.

The continuous research for solutions, materials and technologies satisfy the most demanding and specific needs.

Large range of standards: cartridge, compact, mini ISO 6432, ISO 15552, ISO 21287, large bore, rotary etc.

Mainly available in single or double acting, magnetic, cushion, double rods, etc...

Actuators ATEX:

- **EX** II 2 GD c T6 -20°C<Tamb<80°C

Main advantages

- International Standards Conformity
- PU seal low friction and long lasting
- Wide range
- High temperature version on demand
- Wide selection of materials
- Customized or Special version
- ATEX certified
- Immediate delivery

Applications

- Pneumatic Automation, Robotics, Handling
- Automotive Process
- Textile, Packaging, Heavy Duty
- Food Process
- ATEX Zone

Die pneumatischen Antriebe von Aignep sind das Ergebnis grosser Erfahrung in der Herstellung und hohen Investitionen in Forschung und Entwicklung.

Die kontinuierliche Forschung nach Lösungen, Materialien und Technologien bietet Antworten auf die meistgeforderten und spezifischen Bedürfnisse.

Grosse Standard-Auswahl: Patrone, kompakt, Mini ISO 6432, ISO 15552, ISO 21287, grosse Bohrung, Drehbar etc.

Hauptsächlich einfach- oder doppeltwirkend, magnetisch, Dämpfung, durchgehender Kolben, etc ...

Antriebe ATEX:

- **EX** II 2 GD c T6 -20°C<Tamb<80°C

Hauptvorteile

- Konform mit internationalen Standards
- PU-Dichtung glatt und langlebig
- Grosse Auswahl
- Hochtemperatursausführung auf Anfrage
- Grosse Auswahl verschiedener Materialien
- Kunden- oder Sonderausführungen
- ATEX zertifiziert
- Sofortige Lieferung

Anwendungen

- Pneumatische Automation, Robotik, Handling
- Automobil Prozess
- Textil-, Verpackungs-, Schwerlast-Industrie
- Lebensmittel Prozess
- ATEX Bereich

La gamme des vérins pneumatiques est le fruit de l'expérience d'Aignep tant côté fabrication qu'innovation.

Toujours soucieux de développer et d'apporter des solutions pour répondre aux besoins les plus exigeants et spécifiques. Large gamme de produits standards: vérins cartouche, compact, mini suivant ISO 6432, ISO 15552, ISO 21287 etc.

En simple ou double effet, en aluminium ou en acier inoxydable, en conformité avec toutes les normes internationales, permet de faire face à toutes les utilisations, de la plus simple à la plus complexe.

Vérins ATEX:

- **EX** II 2 GD c T6 -20°C<Tamb<80°C

Principaux avantages

- Conformés aux normes internationales
- Joint PU faible friction et longue durée de vie
- Large gamme
- Version haute température sur demande
- Large choix de matériaux
- Versions spéciales sur demande
- Certifié ATEX
- Livraison immédiate

Applications

- Automatisme Pneumatiques, Robotique, Manutention
- Process Automobile
- Textile, Heavy Duty
- Process alimentaire
- Zone ATEX

La gama de actuadores neumáticos Aignep, son el fruto de la experiencia productiva y de las masivas inversiones realizadas en investigación y desarrollo.

El constante estudio de las soluciones, materiales y tecnologías, combinadas con las exigencias reales y crecientes de los clientes de todo el mundo permiten a Aignep de poder ofrecer soluciones ganadoras y de alto rendimiento.

De simple y doble efecto, en aluminio o en acero inox, respetando todas las normativas internacionales la gama propuesta permite afrontar cada aplicación, de las más simples a las más complejas.

Actuadores ATEX:

- **EX** II 2 GD c T6 -20°C<Tamb<80°C

Principales ventajas

- Conformidad a las normas de referencia internacional
- Juntas en PU baja fricción y alta duración
- 20 tipologías diferentes, lineales, sin vástago, guiados
- Versiones para alta temperatura y bajo rozamiento
- Diferentes materiales constructivos
- Versiones Standard y especiales
- ATEX de serie
- Disponibilidad inmediata

Aplicaciones

- Automatización neumática, Robótica y manipulación
- Procesos de automoción
- Industria textil, embalaje, farmacéutica y pesada
- Alimentaria
- Zona ATEX

Os cilindros pneumáticos são o resultado da experiência de produção da Aignep, além de serem seu maior investimento em busca da inovação.

As contínuas pesquisas em soluções, materiais e tecnologias satisfazem as mais severas e específicas necessidades de automação. Um grande range de modelos: cilindros cartucho, compactos, mini ISO 6432, ISO 15552, ISO 21287, large bore, rotativos etc. Principalmente disponíveis em simples ou dupla ação, magnético, com amortecimento pneumático, haste passante, etc...

Cilindros ATEX:

- **EX** II 2 GD c T6 -20°C<Tamb<80°C

Principais vantagens

- Conformidade com Padrões Internacionais
- Alta durabilidade e baixo atrito nas vedações de PU
- Grande range de opções
- Versões para Altas Temperaturas sob demanda
- Grande variação de materiais
- Versões customizadas ou especiais
- Certificação ATEX padrão
- Entrega imediata

Aplicações

- Automação Pneumática, Robótica, Manipulação
- Processos Automotivos
- Têxtil, Embalagem, Heavy Duty
- Processos Alimentícios
- Aprovação ATEX

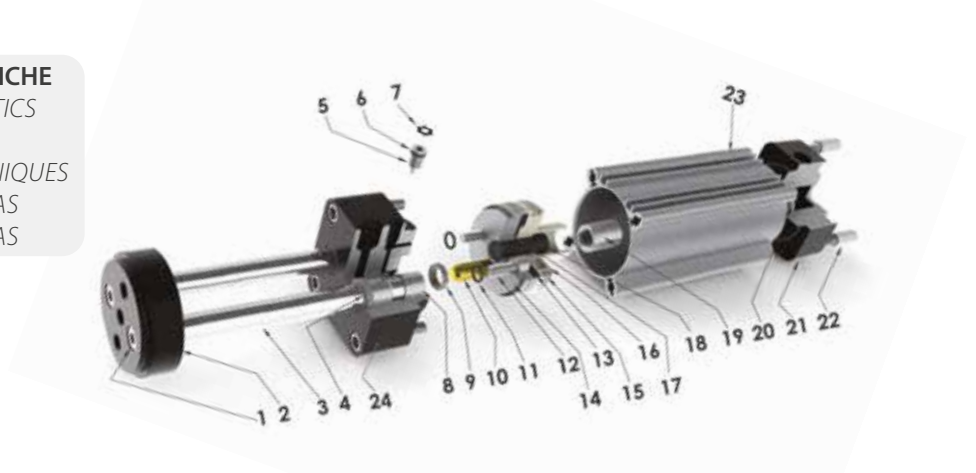
SERIE NHA - CILINDRI A STELI GEMELLATI ISO 15552



TWIN PISTON ROD CYLINDER ISO 15552
 ZYLINDER MIT ZWEI STANGENFÜHRUNG ISO 15552
 VÉRINS À DEUX TIGES ISO 15552
 CILINDROS DE VÁSTAGOS GEMELOS ISO 15552
 CILINDROS DE HASTE DUPLA ISO 15552



CARATTERISTICHE TECNICHE
 TECHNICAL CHARACTERISTICS
 TECHNISCHE ANGABEN
 CARACTÉRISTIQUES TECHNIQUES
 CARACTERÍSTICAS TÉCNICAS
 CARACTERÍSTICAS TÉCNICAS



Materiali e Componenti	IT
1	Vite a brugola in acciaio zincato
2	Flangia in alluminio anodizzato
3	Steli in Acciaio cromato o Acciaio inox
4	Guarnizione steli in Poliuretano
5	Spillo ammortizzatore in Acciaio zincato
6	O-ring in NBR
7	Anello elastico in Acciaio
8	Boccole in acciaio teflonato PTFE
9	Guarnizione ammortizzatore in Poliuretano
10	Cono ammortizzatore in ottone
11	O-ring in NBR
12	Vite a brugola in acciaio zincato
13	Magnete in Plastroferrite
14	Pistone anteriore in Alluminio
15	Guarnizione pistone in Poliuretano
16	Pistone posteriore in resina acetica
17	O-ring in NBR
18	Grano in acciaio
19	Dado in acciaio zincato
20	Guarnizione ammortizzatore in Poliuretano
21	Testata Posteriore in Alluminio Pressofuso
22	Vite di fissaggio in acciaio zincato
23	Camicia in Alluminio anodizzato
24	Testata Anteriore in Alluminio Pressofuso

Component Parts and Materials	GB
1	Fixing screw Galvanized steel
2	Anodized Aluminium Flange
3	Rods Chromium plated steel or Stainless steel
4	Rod seal in Polyurethane
5	Cushioning screw Galvanized steel
6	O-ring NBR
7	Elastic ring made in steel
8	Steel with PTFE Bearing
9	Cushioning seal in Polyurethane
10	Brass cushioning cone
11	O-ring NBR
12	Fixing screw Galvanized steel
13	Magnet Bonded ferrite
14	Aluminium Front Piston
15	Piston seal in Polyurethane
16	Acetal resin rear Piston
17	O-ring NBR
18	Steel Grub screw
19	Galvanized steel nut
20	Cushioning seal in Polyurethane
21	Rear head Die-casted aluminium
22	Fixing screw Galvanized steel
23	Tube Anodized aluminium
24	Front head Die-casted aluminium

Komponenten und Materialien	DE
1	Inbusschrauben Stahl verzinkt
2	Flansch Aluminium eloxiert
3	Stange Stahl verchromt oder Edelstahl
4	Stangendichtung aus Polyurethan
5	Dämpfungsschraube Stahl verzinkt
6	O-Ring Dichtung aus NBR
7	Sicherungsring Stahl
8	Stahlbuchse Teflon beschichtet PTFE
9	Dämpfungsdichtung aus Polyurethan
10	Stosskegel Messing
11	O-Ring Dichtung aus NBR
12	Inbusschrauben Stahl verzinkt
13	Magnetring Plastroferrit
14	Vorderer Kolbenflansch Aluminium
15	Kolbenstangendichtung aus Polyurethan
16	Hinterer Kolbenflansch aus Acetal
17	O-Ring Dichtung aus NBR
18	Schraube Stahl
19	Stahlmutter verzinkt
20	Dämpfungsdichtung aus Polyurethan
21	Zylinderdeckel Aluminium Druckguss
22	Flanschschrauben Stahl verzinkt
23	Zylinderrohr Aluminium eloxiert
24	Kopf aus Alu-Druckguss

Matériaux et Composants	FR
1	Vis en acier galvanisé
2	Bride en aluminium anodisé
3	Tige en acier chromé ou acier inoxydable
4	Joint de tige en polyuréthane
5	Vis de réglage d'amortisseur en acier galvanisé
6	Joint torique en NBR
7	Rondelle en acier
8	Palier en PTFE
9	Joint d'amortisseur en polyuréthane
10	Cône en laiton
11	Joint torique en NBR
12	Vis en acier galvanisé
13	Aimants en plastroferrite
14	Flasque avant du piston en aluminium
15	Joint de piston en polyuréthane
16	Flasque arrière du piston en résine acetal
17	Joint torique en NBR
18	Vis en acier
19	Ecrou en acier galvanisé
20	Joint d'amortisseur en polyuréthane
21	Flasque en aluminium
22	Vis en acier galvanisé
23	Profil en aluminium anodisé
24	Tête en aluminium coulé

Materiales y componentes	ES
1	Tornillos allen en acero zincado
2	Brida en aluminio anodizado
3	Vástagos en Acero cromado o Acero inox
4	Junta vástagos en Poliuretano
5	Tornillo amortiguador en Acero zincado
6	Junta tórica en NBR
7	Anillo elástico en Acero
8	Cojinetes en acero teflonato PTFE
9	Junta amortiguador en Poliuretano
10	Cono amortiguador en latón
11	Junta tórica en NBR
12	Tornillos allen en acero zincado
13	Magnete en Plastroferrita
14	Pistón anterior en Aluminio
15	Junta pistón en Poliuretano
16	Pistón posterior en resina acetálica
17	Junta tórica en NBR
18	Tornillo en acero
19	Tuerca en acero zincado
20	Junta amortiguador en Poliuretano
21	Tapa Posterior en Aluminio Presofundido
22	Tornillos de fijación en acero zincado
23	Camisa en Aluminio anodizado
24	Tapa Anterior en Aluminio Presofundido

Materiais e Componentes	PT
1	Parafuso de fixação em Aço Zincado
2	Flange em alumínio anodizado
3	Haste em Aço Cromado ou Aço Inox
4	Vedação da haste em Poliuretano
5	Parafuso de Regulagem do Amortecimento em Aço Zincado
6	O-ring em NBR
7	Anel elástico em Aço
8	Rolamento de Aço e PTFE
9	Vedação do amortecimento em Poliuretano
10	Cone de Amortecimento em Latão
11	O-ring em NBR
12	Parafuso de fixação em Aço Zincado
13	Imã em plastroferrite
14	Êmbolo dianteiro em alumínio
15	Vedação do êmbolo em poliuretano
16	Êmbolo traseiro em resina acetálica
17	O-ring em NBR
18	Pino Roscado em Aço
19	Porca em aço zincado
20	Vedação do amortecimento em Poliuretano
21	Cabeçote traseiro em Alluminio Fundido
22	Parafusos de fixação em aço zincado
23	Camisa em Alumínio anodizado
24	Cabeçote Frontal em Alumínio Fundido



Norma di Riferimento

Reference standard

Entspricht der Norm

Norme de référence

Normativa de referencia

Norma de referência

1907/2006

REACH ✓

2011/65/CE

RoHS ✓

SILICON
FREE

II 2GD Ex h IIC T6



Pressioni

Pressures

Druckbereich

Pressions

Presiones

Pressões

1 bar (0.1 MPa)

10 bar (1 MPa)



Temperature

Temperatures

Temperatur

Températures

Temperaturas

Temperaturas

0 °C (-20 °C con aria secca)

(-20 °C with dry air)

(-20 °C mit trockener Luft)

(-20 °C avec air sec)

(-20 °C con aire seco)

(-20 °C com ar seco)

+ 80 °C



Fluidi compatibili

Aria compressa filtrata lubrificata e non lubrificata.

Fluids

Filtered and lubricated compressed air as well as non lubricated air.

Geeignete Medien

Filtered and lubricated compressed air as well as non lubricated air.

Fluides compatibles

Air comprimé filtré, lubrifié ou non lubrifié.

Fluidos compatibles

Aire comprimido filtrado lubricado y no lubricado.

Fluidos compatíveis

Air comprimido filtrado e lubrificado ou não lubrificado.



Funzionamento

Doppio effetto ammortizzato magnetico. Stelo singolo e passante ammortizzato magnetico.

Functioning

Double-acting cushioned magnetic. Single or through piston rod magnetic.

Funktion

Einfach- und doppelwirkend Dämpfung-Magnetisch Einseitig- oder durchgehende Kolbenstange.

Exécutions

Double effet Amortisseurs Magnétique. Tige simple ou traversante Amortisseurs Magnétique.

Funcionamiento

Doble efecto amortiguado magnético. Vástago simple o pasante amortiguado magnético.

Funcionamento

Dupla Ação Magnético com Amortecimento. Haste simples e passante Magnético com Amortecimento.



Alesaggi

Bores

Durchmesser

Diamètres

Diámetros

Diâmetros

32 - 40 - 50 - 63 - 80 - 100 mm



Corse Standard

Standard Strokes

Standardhub

Courses standards

Carreras Standard

Cursos Padrão

from 25 to 500 mm



Sensori consigliati

Sensors recommended

Empfohlene Sensoren

Capteurs recommandés

Sensores recomendados

Sensores aconselhados

DT



Tabella dei codici di ordinazione

Ordering codes

Bestellschlüssel

Code de commande

Tabla de codificación para pedidos

Tabela de codificação para compra

SERIE	∅ mm	Corsa Stroke Hub Course Carrera Curso mm	Profilo Profile Rohr Tube Perfil Perfil	Varianti Choices Varianten Options Variantes Variações
-------	---------	--	--	---

N H A

0 3 2

0 0 2 5

G

I S

▲ **NHA** Doppio Effetto Ammortizzato Magnetico
Double Acting Cushioned Magnetic
Doppeltwirkend Dämpfung Magnetisch
Magnétisch
Double Effet Amortisseurs Magnétique
Doble Efecto Amortiguado Magnético
Dupla Ação Magnético Com Amortecimento

032
040
050
063
080
100

0025
0050
0080
0100
0125
0160
0200
0250
0320
0350
0400

G Camicia in alluminio profilo sagomato
Anodized aluminium tube
Mickey-mouse profile with slots
Aluminiumprofil eloxiert mit Nuten
Profil en aluminium anodisé avec rainures
Camisa en aluminio perfil Mickey-mouse con ranuras
Camisa de Aluminio com Perfil tipo Mickey-Mouse

IS Stelo inox
Stainless steel rod
Stange Edelstahl
Tige en acier inoxydable
Vástago inox
Haste em Inox

▲ **NLA** Doppio effetto ammortizzato stelo passante magnetico
Double acting double rod cushioned magnetic
Doppeltwirkend Durchgehender Kolben Dämpfung Magnetisch
Double Effet Tige Traversante Amortisseurs Magnétique
Doble Efecto Vástago Pasante Amortiguado Magnético
Dupla Ação Haste Passante Magnético com Amortecimento

A richiesta corse intermedie o superiori.
Intermediate or higher strokes are available upon request.
Auf Anfrage Zwischenhübe.
Autres courses sur demande.
Bajo demanda carreras intermedias o superiores.
Cursos intermedíarios ou superiores sob encomenda.

▲ **NQA** Doppio effetto stelo passante ammortizzato magnetico
Double Acting cushioned magnetic with double rod end
Doppeltwirkend Durchgehender Kolben Dämpfung Magnetisch
Double Effet Tige Traversante Amortisseurs Magnétique
Doble efecto vástago pasante amortiguado magnético
Dupla ação stelo passante magnético com amortecimento

∅ mm	Corse - Strokes - Hub - Courses - Carreras - Cursos mm											
	25	50	80	100	125	160	200	250	320	350	400	500
32	▲	▲	▲	▲	▲	▲	▲	▲	▲			
40	▲	▲	▲	▲	▲	▲	▲	▲	▲	▲		
50	▲	▲	▲	▲	▲	▲	▲	▲	▲	▲		
63	▲	▲	▲	▲	▲	▲	▲	▲	▲	▲	▲	
80	▲	▲	▲	▲	▲	▲	▲	▲	▲	▲	▲	▲
100	▲	▲	▲	▲	▲	▲	▲	▲	▲	▲	▲	▲

LEGENDA
KEY
LEGENDE
LEGENDE
LEYENDA
LEGENDA

① = Vite ad esagono incassato con filetto femmina per montaggio degli elementi di fissaggio S e per il montaggio diretto
Socket head screw with female thread for mounting attachments
Einbaubuchse für Gewindefestigungen
Embase taraudée pour le montage de fixations
Tornillos con hexagono interior con rosca hembra para el montaje de los elementos de fijación y para el montaje directo
Parafuso com sextavado interno e rosca fêmea para montagem dos elementos de fixação S e para montagem direta

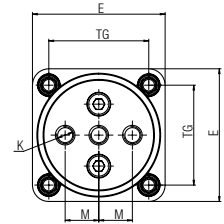
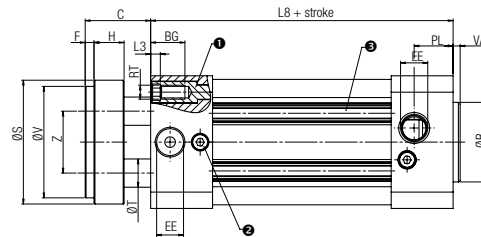
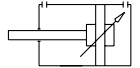
② = Viti per la regolazione dei deceleratori
Regulating screw for adjustable end-position cushioning
Einstellschraube für die Endlagendämpfung
Vis de régulation pour fin de course réglable et amortis.
Tornillos para la regulación de la amortiguación
Parafusos para a regulagem do amortecimento pneumático

③ = Scanalatura per montaggio sensore
Slot for proximity sensor
Nuten für die Montage von magnetischen Sensoren
Fente pour la fixation de capteur de proximité
Ranura para montaje sensores
Ranhura para montagem do sensor

NHA

DOPPIO EFFETTO AMMORTIZZATO MAGNETICO

DOUBLE ACTING CUSHIONED MAGNETIC
DOPPELTWIRKEND DÄMPFUNG MAGNETISCH
DOUBLE EFFET AMORTISSEURS MAGNÉTIQUE
DOBLE EFECTO AMORTIGUADO MAGNÉTICO
DUPLA AÇÃO MAGNÉTICO COM AMORTECIMENTO

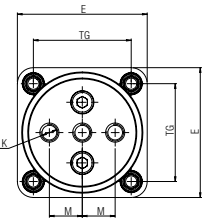
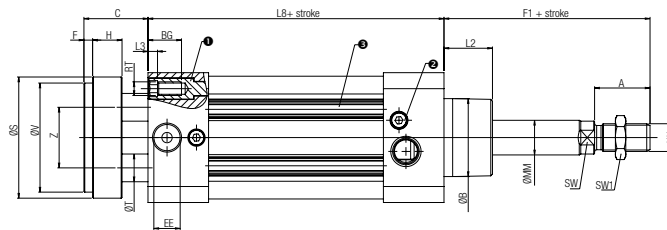
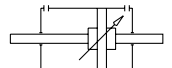


Ø	ØB ⁴¹¹	C	E	F	H	K	M	S	T	V	Z	F1	VA	L2	WH	ØMM	SW	KK	L8	BG	RT	E	TG	EE	PL	L3	ZM
32	30	26	47	4	15	M6	9.5	35	8	32	18	48	4	20	26	12	10	M10X1.25	94	16	M6	47	32.5	G1/8	14	5	146
40	35	30	53	4	15	M8	11.25	45	10	40	22	54	4	22	30	16	13	M12X1.25	105	16	M6	53	38	G1/4	16	5	165
50	40	37	65	5	18	M8	15	55	12	50	26	69	4	28	37	20	17	M16X1.5	106	16	M8	65	46.5	G1/4	21	5	180
63	45	37	75	5	22	M10	19	70	16	63	35	69	4	28	37	20	17	M16X1.5	121	16	M8	75	56.5	G3/8	22	5	195
80	45	46	95	5	22	M12	25	85	20	80	40	86	4	34	46	25	22	M20X1.5	128	18	M10	95	72	G3/8	23	6	220
100	55	51	115	5	22	M12	35	105	20	100	50	91	4	38	51.5	25	22	M20X1.5	138	18	M10	115	89	G1/2	26	6	240

NLA

DOPPIO EFFETTO AMMORTIZZATO STELO PASSANTE MAGNETICO

DOUBLE ACTING DOUBLE ROD CUSHIONED MAGNETIC
DOPPELTWIRKEND DURCHGEHENDER KOLBEN DÄMPFUNG MAGNETISCH
DOUBLE EFFET TIGE TRAVERSANTE AMORTISSEURS MAGNÉTIQUE
DOBLE EFECTO VÁSTAGO PASANTE AMORTIGUADO MAGNÉTICO
DUPLA AÇÃO HASTE PASSANTE MAGNÉTICO COM AMORTECIMENTO

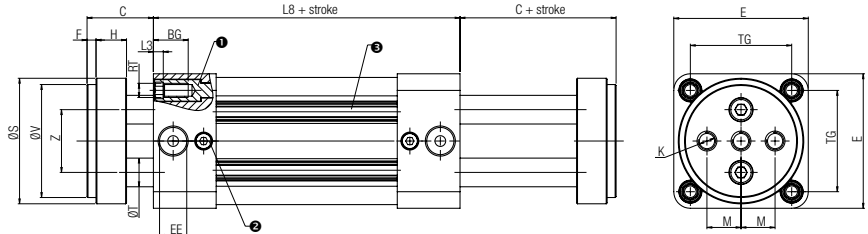
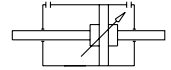


Ø	A	ØB ⁴¹¹	C	E	F	H	K	M	S	T	V	Z	F1	VA	L2	WH	ØMM	SW	KK	L8	BG	RT	E	TG	EE	PL	L3	ZM
32	22	30	26	47	4	15	M6	9.5	35	8	32	18	48	4	20	26	12	10	M10X1.25	94	16	M6	47	32.5	G1/8	14	5	146
40	24	35	30	53	4	15	M8	11.25	45	10	40	22	54	4	22	30	16	13	M12X1.25	105	16	M6	53	38	G1/4	16	5	165
50	32	40	37	65	5	18	M8	15	55	12	50	26	69	4	28	37	20	17	M16X1.5	106	16	M8	65	46.5	G1/4	21	5	180
63	32	45	37	75	5	22	M10	19	70	16	63	35	69	4	28	37	20	17	M16X1.5	121	16	M8	75	56.5	G3/8	22	5	195
80	40	45	46	95	5	22	M12	25	85	20	80	40	86	4	34	46	25	22	M20X1.5	128	18	M10	95	72	G3/8	23	6	220
100	40	55	51	115	5	22	M12	35	105	20	100	50	91	4	38	51.5	25	22	M20X1.5	138	18	M10	115	89	G1/2	26	6	240

NQA

DOPPIO EFFETTO AMMORTIZZATO STELI PASSANTI MAGNETICO

DOUBLE ACTING CUSHIONED MAGNETIC WITH DOUBLE RODS END
 DOPPELTWIRKEND DURCHGEHENDER KOLBEN DÄMPFUNG MAGNETISCH
 DOUBLE EFFET TIGE TRAVERSANTE AMORTISSEURS MAGNÉTIQUE
 DOBLE EFECTO VÁSTAGO PASANTE AMORTIGUADO MAGNÉTICO
 DUPLA AÇÃO STELO PASSANTE MAGNÉTICO COM AMORTECIMENTO



Ø	ØB ^{Ø11}	C	E	F	H	K	M	S	T	V	Z	F1	VA	L2	WH	ØMM	SW	KK	L8	BG	RT	E	TG	EE	PL	L3	ZM
32	30	26	47	4	15	M6	9.5	35	8	32	18	48	4	20	26	12	10	M10X1.25	94	16	M6	47	32.5	G1/8	14	5	146
40	35	30	53	4	15	M8	11.25	45	10	40	22	54	4	22	30	16	13	M12X1.25	105	16	M6	53	38	G1/4	16	5	165
50	40	37	65	5	18	M8	15	55	12	50	26	69	4	28	37	20	17	M16X1.5	106	16	M8	65	46.5	G1/4	21	5	180
63	45	37	75	5	22	M10	19	70	16	63	35	69	4	28	37	20	17	M16X1.5	121	16	M8	75	56.5	G3/8	22	5	195
80	45	46	95	5	22	M12	25	85	20	80	40	86	4	34	46	25	22	M20X1.5	128	18	M10	95	72	G3/8	23	6	220
100	55	51	115	5	22	M12	35	105	20	100	50	91	4	38	51.5	25	22	M20X1.5	138	18	M10	115	89	G1/2	26	6	240

GRAFICI CILINDRI NHA

CHARTS NHA CYLINDERS
 ZYLINDERDIAGRAMME NHA
 VÉRINS NHA
 GRÁFICO CILINDROS NHA
 GRÁFICOS DOS CILINDROS SÉRIE NHA

N

Carico massimo
 Max admitted load
 Max. Belastung
 Max. Charge
 Max carga admisible
 Carga máxima

mm

Corsa
 Stroke
 Hub
 Course
 Carrera
 Curso



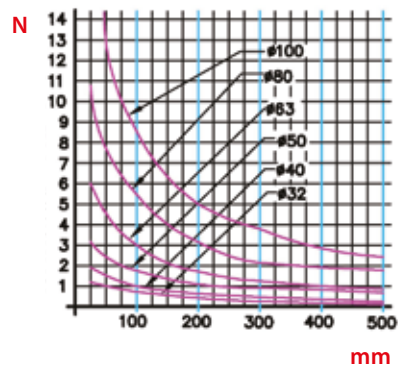
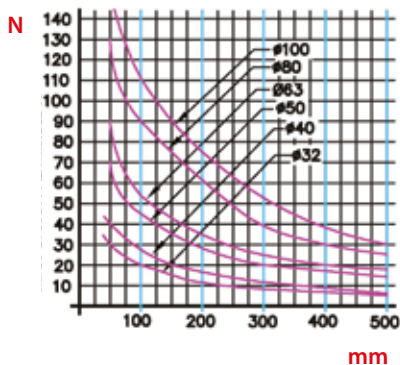
Momento Flettente

- Flexion Moment
- Biegemoment
- Moment de flexion
- Momento Flexor
- Momento Fletor



Momento Torcente

- Torsion Moment
- Drehmoment
- Moment de torsion
- Momento de Torsión
- Momento Torsor





FlessoTorsione

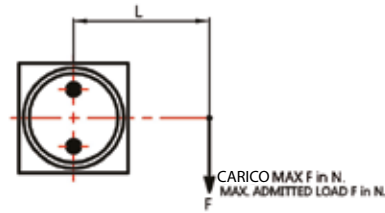
Flexion - Torsion

Biege- Drehmoment

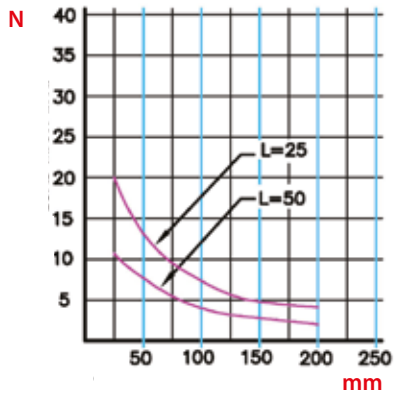
Flexion - Torsion

Flexotorsión

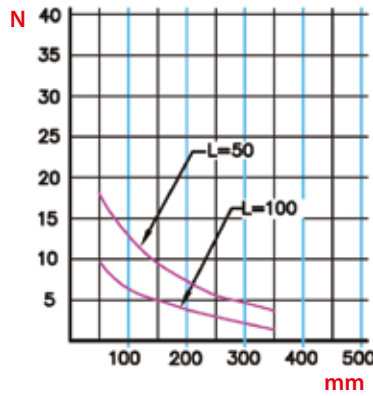
Flexão - Torsão



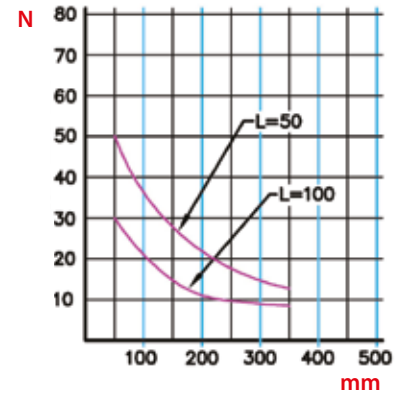
CILINDRO-CYLINDER Ø32



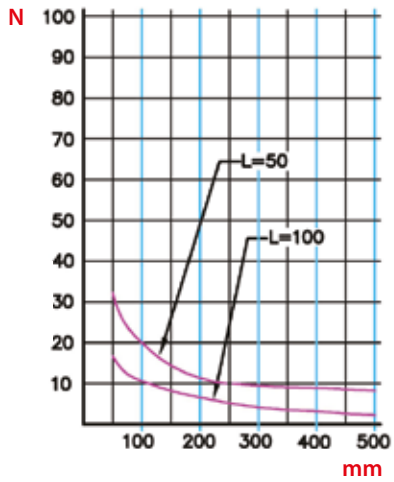
CILINDRO-CYLINDER Ø40



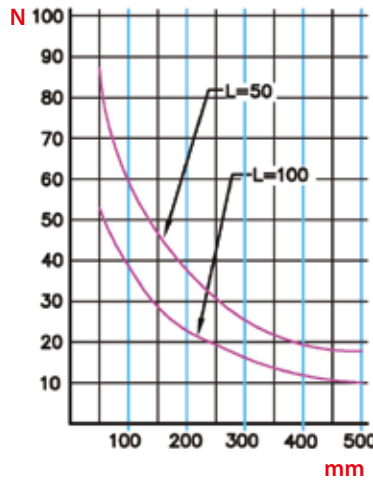
CILINDRO-CYLINDER Ø50



CILINDRO-CYLINDER Ø63



CILINDRO-CYLINDER Ø80



CILINDRO-CYLINDER Ø100

