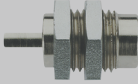


Serie Actuators

Cilindro a Cartuccia

Cartridge Cylinders
Einschraubzylinder
Vérins cartouche
Cilindros de cartucho
Cilindro Plug

Ø 6-16 mm



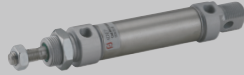
Serie CA - CAF

Pag. 19.5

MiniCilindri

MiniCylinders
Minizylinder
Mini-vérins
Minicilindros
Mini-cilindros

ISO 6432 - Ø 8-25 mm



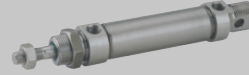
Serie Mini

Pag. 19.8

MiniCilindri Inox

MiniCylinders Inox
Minizylinder Inox
Mini-vérins inox
Minicilindros Inox
Mini-cilindros Inox

ISO 6432 - Ø 16-25 mm



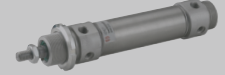
Serie Mini Inox

Pag. 19.21

Cilindro A95

Cilindros A95
Zylinder A95
Vérins A95
Cilindros A95
Cilindros A95

Ø 32-63 mm



Serie A95

Pag. 19.26

Cilindri Compatti

Compact Cylinder
Kompaktzylinder
Vérins compacts
Cilindros Compactos
Cilindros Compactos

Ø 12-100 mm



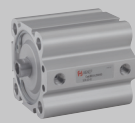
Serie Q

Pag. 19.36

Cilindri Corsa Breve

Short Stroke Cylinders
Kurzhubzylinder
Vérins à faible course
Cilindros Carrera Corta
Cilindros de curso Reduzido

Ø 12-100 mm



Serie B

Pag. 19.49

Cilindro

Cylinder
Zylinder
Vérins
Cilindros
Cilindros

ISO 15552 - Ø 32-125 mm



Serie L

Pag. 19.65

Cilindro

Cylinder
Zylinder
Vérins
Cilindros
Cilindros

ISO 6431 - Ø 160-320 mm



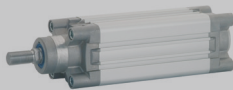
Serie E

Pag. 19.75

Cilindro

Cylinder
Zylinder
Vérins
Cilindros
Cilindros

ISO 15552 - Ø 32-125 mm



Serie X

Pag. 19.79

Cilindro INOX

Cylinder INOX
Zylinder INOX
Vérins INOX
Cilindros INOX
Cilindros INOX

ISO 15552 - Ø 32-125 mm



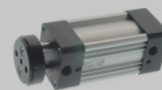
Serie V

Pag. 19.87

Cilindro Steli Gemellati

Twin piston rod Cylinders
Twin Kolbenstange Zylinder
Vérins à deux tiges
Cilindros de vástagos gemelos
Cilindro de haste dupla

ISO 15552 - Ø 32-100 mm



Serie NHA

Pag. 19.92

Cilindri Compatti

Compact Cylinder
Kompaktzylinder
Vérins compacts
Cilindros Compactos
Cilindros Compactos

ISO 21287 - Ø 20-100 mm



Serie W

Pag. 19.99

Cilindri Compatti

Compact Cylinder
Kompaktzylinder
Vérins compacts
Cilindros Compactos
Cilindros Compactos

Ø 125-250 mm



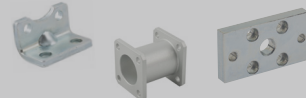
Serie P

Pag. 19.109

Accessori per Cilindri

Accessories for Cylinders
Befestigungselemente für Zylinder
Accessoires pour Vérins
Accesorios para Cilindros
Accesorios para Cilindros

ISO 6431 - ISO 15552 - ISO 21287



Accessories

Pag. 19.113- 19.126

Unità di Guida

Guide Units
Führungseinheiten
Unités de guidage
Unidades de Guiado
Guia para cilindros

ISO 15552 - Ø 12-25 mm
ISO 6431 VDMA - Ø 32-100 mm

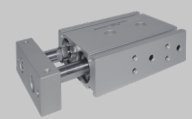


Guide Units

Pag. 19.127

Cilindri con guida integrata

Double-acting magnetic twin-guide cylinders
Zylinder mit integrierter führung
Vérins avec guide intégré
Cilindros con vástagos paralelos
Cilindros com haste dupla



Serie CG01 - CG02

Pag. 19.137

Cilindro con tavola di scorrimento

Slide cylinder
Zylinder mit Schiebetisch
Vérin avec table linéaire
Cilindros guiados con mesa de deslizamiento
Cilindros com mesa deslizante

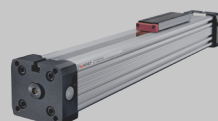


Serie CG04

Pag. 19.148

Cilindri Senza Stelo

Rodless Cylinder
Kolbenstangenlose Zylinder
Vérins Sans Tige
Cilindro Neumático sin vástago
Cilindro Pneumático sem haste

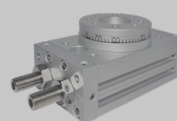


Serie R

Pag. 19.161

Cilindri Rotanti

Rotary cylinders ISO 15552
Drehzylinder ISO 15552
Vérins rotatifs ISO 15552
Cilindros rotativos ISO 15552
Cilindros rotativos ISO 15552



Serie XR - RT01 - RT03S

Pag. 19.180

Pinze pneumatiche

Pneumatic gripper
Pneumatische greifer
Pince pneumatique
Pinza neumática
Garra pneumática



Serie GR01F-GR02F-GR03F GR04F-GR05F

Pag. 19.202

Sensori

Sensor
Sensoren
Capteurs
Sensores
Sensores



DT - DC

Pag. 19.229



DTEX - ATEX

Pag. 19.235



DSL - DSH

Pag. 19.236



Accessories

Pag. 19.239 - 19.240

ATTUATORI PNEUMATICI

PNEUMATIC ACTUATORS

PNEUMATISCHE ANTRIEBE

ACTIONNEURS PNEUMATIQUES

ACTUADORES NEUMÁTICOS

ATUADORES PNEUMÁTICOS



Serie Actuators

Le gamme di attuatori pneumatici Aignep, sono il frutto dell'esperienza produttiva e dei massicci investimenti fatti in ricerca e sviluppo.

Il costante studio delle soluzioni, dei materiali e tecnologie, legate alle esigenze reali e crescenti dei clienti in tutto il mondo consentono ad Aignep di poter offrire soluzioni vincenti ed altamente performanti.

A semplice o doppio effetto, in alluminio o in acciaio inox, nel rispetto di tutte le normative internazionali la gamma proposta consente di affrontare ogni applicazione, dalle più semplici alle più complesse.

Cilindri ATEX:

- **EX** II 2 GD c T6 -20°C<Tamb<80°C

Principali vantaggi

- Conformità alle norme di riferimento internazionali
- Tenute in PU alta scorrevolezza e durata
- 20 tipologie differenti, lineari, senza stelo, guidati
- Versioni alta temperatura e basso attrito
- Differenti materiali costruttivi
- Versioni Custom e speciali
- ATEX di serie
- Disponibilità immediata

Applicazioni

- Automazione Pneumatica, Robotica e manipolazione
- Automotive Process
- Industria tessile, imballaggio, farmaceutica, pesante
- Food Process
- ATEX Zone

Pneumatic actuators is the result of the manufacturing experience of Aignep and major investments toward innovation.

The continuous research for solutions, materials and technologies satisfy the most demanding and specific needs.

Large range of standards: cartridge, compact, mini ISO 6432, ISO 15552, ISO 21287, large bore, rotary etc.

Mainly available in single or double acting, magnetic, cushion, double rods, etc...

Actuators ATEX:

- **EX** II 2 GD c T6 -20°C<Tamb<80°C

Main advantages

- International Standards Conformity
- PU seal low friction and long lasting
- Wide range
- High temperature version on demand
- Wide selection of materials
- Customized or Special version
- ATEX certified
- Immediate delivery

Applications

- Pneumatic Automation, Robotics, Handling
- Automotive Process
- Textile, Packaging, Heavy Duty
- Food Process
- ATEX Zone

Die pneumatischen Antriebe von Aignep sind das Ergebnis grosser Erfahrung in der Herstellung und hohen Investitionen in Forschung und Entwicklung.

Die kontinuierliche Forschung nach Lösungen, Materialien und Technologien bietet Antworten auf die meistgeforderten und spezifischen Bedürfnisse.

Grosse Standard-Auswahl: Patrone, kompakt, Mini ISO 6432, ISO 15552, ISO 21287, grosse Bohrung, Drehbar etc.

Hauptsächlich einfach- oder doppeltwirkend, magnetisch, Dämpfung, durchgehender Kolben, etc ...

Antriebe ATEX:

- **EX** II 2 GD c T6 -20°C<Tamb<80°C

Hauptvorteile

- Konform mit internationalen Standards
- PU-Dichtung glatt und langlebig
- Grosse Auswahl
- Hochtemperatursausführung auf Anfrage
- Grosse Auswahl verschiedener Materialien
- Kunden- oder Sonderausführungen
- ATEX zertifiziert
- Sofortige Lieferung

Anwendungen

- Pneumatische Automation, Robotik, Handling
- Automobil Prozess
- Textil-, Verpackungs-, Schwerlast-Industrie
- Lebensmittel Prozess
- ATEX Bereich

La gamme des vérins pneumatiques est le fruit de l'expérience d'Aignep tant côté fabrication qu'innovation.

Toujours soucieux de développer et d'apporter des solutions pour répondre aux besoins les plus exigeants et spécifiques. Large gamme de produits standards: vérins cartouche, compact, mini suivant ISO 6432, ISO 15552, ISO 21287 etc.

En simple ou double effet, en aluminium ou en acier inoxydable, en conformité avec toutes les normes internationales, permet de faire face à toutes les utilisations, de la plus simple à la plus complexe.

Vérins ATEX:

- **EX** II 2 GD c T6 -20°C<Tamb<80°C

Principaux avantages

- Conformés aux normes internationales
- Joint PU faible friction et longue durée de vie
- Large gamme
- Version haute température sur demande
- Large choix de matériaux
- Versions spéciales sur demande
- Certifié ATEX
- Livraison immédiate

Applications

- Automatisation Pneumatiques, Robotique, Manutention
- Process Automobile
- Textile, Heavy Duty
- Process alimentaire
- Zone ATEX

La gama de actuadores neumáticos Aignep, son el fruto de la experiencia productiva y de las masivas inversiones realizadas en investigación y desarrollo.

El constante estudio de las soluciones, materiales y tecnologías, combinadas con las exigencias reales y crecientes de los clientes de todo el mundo permiten a Aignep de poder ofrecer soluciones ganadoras y de alto rendimiento.

De simple y doble efecto, en aluminio o en acero inox, respetando todas las normativas internacionales la gama propuesta permite afrontar cada aplicación, de las más simples a las más complejas.

Actuadores ATEX:

- **EX** II 2 GD c T6 -20°C<Tamb<80°C

Principales ventajas

- Conformidad a las normas de referencia internacional
- Juntas en PU baja fricción y alta duración
- 20 tipologías diferentes, lineales, sin vástago, guiados
- Versiones para alta temperatura y bajo rozamiento
- Diferentes materiales constructivos
- Versiones Standard y especiales
- ATEX de serie
- Disponibilidad inmediata

Aplicaciones

- Automatización neumática, Robótica y manipulación
- Procesos de automoción
- Industria textil, embalaje, farmacéutica y pesada
- Alimentaria
- Zona ATEX

Os cilindros pneumáticos são o resultado da experiência de produção da Aignep, além de serem seu maior investimento em busca da inovação.

As contínuas pesquisas em soluções, materiais e tecnologias satisfazem as mais severas e específicas necessidades de automação. Um grande range de modelos: cilindros cartucho, compactos, mini ISO 6432, ISO 15552, ISO 21287, large bore, rotativos etc. Principalmente disponíveis em simples ou dupla ação, magnético, com amortecimento pneumático, haste passante, etc...

Cilindros ATEX:

- **EX** II 2 GD c T6 -20°C<Tamb<80°C

Principais vantagens

- Conformidade com Padrões Internacionais
- Alta durabilidade e baixo atrito nas vedações de PU
- Grande range de opções
- Versões para Altas Temperaturas sob demanda
- Grande variação de materiais
- Versões customizadas ou especiais
- Certificação ATEX padrão
- Entrega imediata

Aplicações

- Automação Pneumática, Robótica, Manipulação
- Processos Automotivos
- Têxtil, Embalagem, Heavy Duty
- Processos Alimentícios
- Aprovação ATEX

SERIE W - CILINDRI COMPATTI ISO 21287

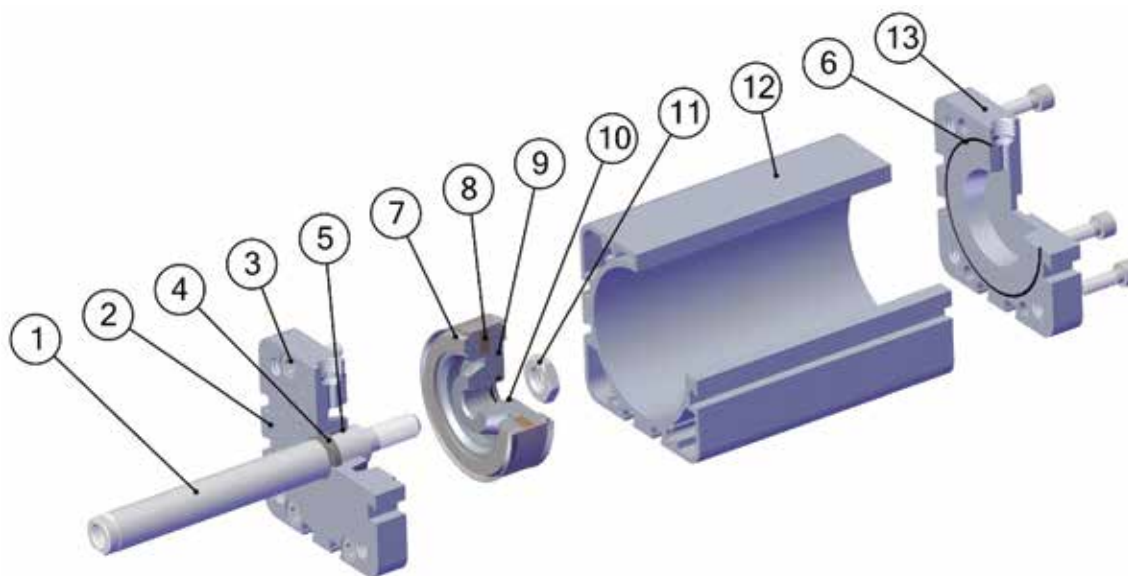


COMPACT CYLINDERS ISO 21287
 KURZHUBZYLINDER ISO 21287
 VÉRINS À FAIBLE COURSE ISO 21287
 CILINDROS COMPACTOS ISO 21287
 CILINDROS COMPACTOS ISO 21287



CARATTERISTICHE TECNICHE

TECHNICAL CHARACTERISTICS
 TECHNISCHE ANGABEN
 CARACTÉRISTIQUES TECHNIQUES
 CARACTERÍSTICAS TÉCNICAS
 CARACTERÍSTICAS TÉCNICAS



Materiali e Componenti	IT	Component Parts and Materials	GB	Komponenten und Materialien	DE
1 Asta pistone acciaio cromato (AISI 303 da 20 a 25) (C40 da 32 a 100) 2 Testata anteriore in alluminio anodizzato 3 Vite in acciaio zincato 4 Guarnizione asta in poliuretano 5 Bronzina in bronzo sinterizzato 6 Guarnizione O-RING in NBR 7 Guarnizione pistone in poliuretano 8 Magnete in plastoferrite 9 Pistone in alluminio 10 Guarnizione O-RING in NBR 11 Dado fissaggio pistone in acciaio zincato 12 Camicia cilindro in alluminio anodizzato 13 Testata posteriore in alluminio anodizzato		1 Chrome steel Piston rod (AISI 303 from 20 to 25) (C40 from 32 to 100) 2 Anodised aluminium Front cover 3 Zinc-plated steel Screw 4 Polyurethane Rod Seal 5 Sintered bronze Bearing 6 NBR O-RING Seals 7 Polyurethane Piston Seal 8 Bonded ferrite Magnet 9 Aluminium Piston 10 NBR O-RING Seals 11 Zinc-plated steel Piston nut 12 Anodised aluminium Cylinder shape body 13 Anodised aluminium Back cover		1 Kolbenstange Stahl verchromt (AISI 303 von 20 bis 25) (C40 von 32 bis 100) 2 Zylinderdeckel Aluminium eloxiert 3 Schrauben Stahl verzinkt 4 Kolbenstangendichtung aus Polyurethan 5 Gleitlager Sinterbronze 6 O-Ring Dichtung aus NBR 7 Kolbendichtung aus Polyurethan 8 Magnetring Plastoferrit 9 Kolbenflansch Aluminium 10 O-Ring Dichtung aus NBR 11 Kolbenmutter Stahl verzinkt 12 Zylinderrohr Aluminium eloxiert 13 Zylinderdeckel Aluminium eloxiert	
Matériaux et Composants	FR	Materiales y componentes	ES	Materiais e Componentes	PT
1 Tige de piston en acier chromé (AISI 303 de 20 à 25) (C40 de 32 à 100) 2 Flasque en aluminium anodisé 3 Vis en acier galvanisé 4 Joint de tige en polyuréthane 5 Palier en bronze fritté 6 Joint torique en NBR 7 Joint de piston en polyuréthane 8 Aimants en plastoferrite 9 Piston en aluminium 10 Joint torique en NBR 11 Ecrrou de piston en acier galvanisé 12 Corps en aluminium anodisé 13 Flasque arrière en aluminium anodisé		1 Vástago pistón acero cromado (AISI 303 de 20 a 25) (C40 de 32 a 100) 2 Tapa anterior en aluminio anodizado 3 Tornillos en acero zincado 4 Junta vástago en poliuretano 5 Cojinete en bronce sinterizado 6 Junta tórica en NBR 7 Junta pistón en poliuretano 8 Magnete en plastoferrita 9 Pistón en aluminio 10 Junta tórica en NBR 11 Tuerca fijación pistón en acero zincado 12 Camisa cilindro en aluminio anodizado 13 Tapa posterior en aluminio anodizado		1 Haste do cilindro em Aço Cromado (AISI 303 da 20 a 25) (C40 da 32 a 100) 2 Cabeçote frontal em alumínio anodizado 3 Parafuso em Aço Zincado 4 Vedação da haste em poliuretano 5 Bucha do cabeçote em bronze sinterizado 6 Vedação O-RING em NBR 7 Vedação do êmbolo em poliuretano 8 Imã em plastoferrite 9 Êmbolo em alumínio 10 Vedação O-RING em NBR 11 Porca do êmbolo em Aço Zincado 12 Camisa do cilindro em alumínio anodizado 13 Cabeçote traseiro em alumínio anodizado	



Norma di Riferimento

Reference standard

Entspricht der Norm

Norme de référence

Normativa de referencia

Norma de referência

1907/2006

REACH ✓

2011/65/CE

RoHS ✓

SILICON

FREE

II 2GD Ex h IIC T6

Ex



Pressioni

Pressures

Druckbereich

Pressions

Presiones

Pressões

1 bar (0.1 MPa)

10 bar (1 MPa)



Temperature

Temperatures

Temperatur

Températures

Temperaturas

Temperaturas

0 °C (-20 °C con aria secca)

(-20 °C with dry air)

(-20 °C mit trockener Luft)

(-20 °C avec air sec)

(-20 °C con aire seco)

(-20 °C com ar seco)

+ 80 °C



Fluidi compatibili

Aria compressa filtrata lubrificata e non lubrificata.

Fluids

Filtered and lubricated compressed air as well as non lubricated air.

Geeignete Medien

Filtered and lubricated compressed air as well as non lubricated air.

Fluides compatibles

Air comprimé filtré, lubrifié ou non lubrifié.

Fluidos compatibles

Aire comprimido filtrado lubricado y no lubricado.

Fluidos compatíveis

Ar comprimido filtrado e lubrificado ou não lubrificado.



Funzionamento

Semplice effetto magnetico.

Doppio effetto magnetico.

Stelo singolo, passante e Antirotazione.

Functioning

Single and Double-acting magnetic.

Single, through piston rod and Antirotation.

Funktion

Einfach- und doppeltwirkend Magnetisch.

Einseitig oder durchgehende Kolbenstange

Verdrehgesichert.

Exécutions

Simple effet Magnétique.

Double effet Magnétique.

Tige de piston simple ou traversante Antirotation.

Funcionamiento

Simple efecto magnético.

Doble efecto magnético, Vástago simple o

pasante magnético, Antirrotación.

Funcionamento

Simples Ação Magnético.

Dupla Ação Magnético Haste Simples ou

Passante Magnético Anti-Giro.



Alesaggi

Bores

Durchmesser

Diamètres

Diámetros

Diâmetros

from 20 to 100 mm



Corse Standard

Standard Strokes

Standardhub

Courses standards

Carreras Standard

Cursos Padrão

from 5 to 200 mm



Norma di Riferimento

Reference standard

Entspricht der Norm

Norme de référence

Normativa de referencia

Norma de referência

UNITOP

from 20 to 25 mm



Sensori consigliati

Sensors recommended

Empfohlene Sensoren

Capteurs recommandés

Sensores recomendados

Sensores aconselhados

DT

Forze della molla - Spring traction forces - Federkraft - Force du ressort - Fuerza del muelle - Força da mola.

Cilindro Cylinder Zylinder Vérins Cilindro Cilindro Ø	Carico molla Load spring Federbelastung Charge du ressort Carga Muelle Força da Mola	Corsa Stroke Hub Course Carrera Curso				
		5	10	15	20	25
		Forza sviluppata Output force Zylinderkraft Force du vérin Fuerza desarrollada Força desenvolvida N				
20	R	15,7	14	12,2	10,4	8,7
	C	17,4	17,4	17,4	17,4	17,4
25	R	19,5	18,5	17,3	16	15
	C	22	22	22	22	22
32	R	27,8	25,3	22,8	20,2	17,7
	C	30	30	30	30	30
40	R	36,4	34	31,7	29,5	27
	C	36	36	36	36	36
50	R	32	30,5	29	27,8	26,5
	C	35	35	35	35	35
63	R	61	58,5	56,3	53,5	51,5
	C	64,8	64,8	64,8	64,8	64,8
80	R	91,3	88	85	82	78,7
	C	94	94	94	94	94
100	R	150	145	140	134	129
	C	156	156	156	156	156

R : Carico Molla a Riposo
Load of spring at rest
Feder in Ruhestellung
Ressort en position neutre
Carga Muelle en Reposo
Força da Mola em Repouso

C : Carico Molla Compressa
Load of compressed spring
Feder komprimiert
Ressort comprimé
Carga Muelle Comprimido
Força da Mola Comprimida

Consumi cilindro - Cylinder air consumption - Zylinder Luftverbrauch - Consommation d'air des vérins - Consumo cilindro - Consumo de ar do cilindro.

Cilindro Cylinder Zylinder Vérins Cilindro Cilindro Ø	Stelo Rod Stange Tige Vástago Haste Ø	Superficie utile Working Surface Arbeitsfläche Surface de travail Superficie útil Superficie útil mm ²	Pressione di lavoro Operating pressure Betriebsdruck Pression de service Presión de trabajo Pressão de operação bar									
			1	2	3	4	5	6	7	8	9	10
			Consumo aria per ogni 10 mm di corsa Air consumption for each 10 mm of stroke Luftverbrauch pro 10 mm Hub Consommation d'air par 10 mm de course Consumo aire para cada 10 mm de carrera Consumo de ar para cada 10 mm de curso NI									
20	10	S = 314	0,006	0,009	0,013	0,016	0,019	0,022	0,025	0,028	0,031	0,035
		T = 235	0,005	0,007	0,009	0,012	0,014	0,016	0,019	0,021	0,024	0,026
25	10	S = 490	0,010	0,015	0,020	0,025	0,029	0,034	0,039	0,044	0,049	0,054
		T = 412	0,008	0,012	0,016	0,021	0,025	0,029	0,033	0,037	0,041	0,045
32	12	S = 804	0,016	0,024	0,032	0,040	0,048	0,056	0,064	0,072	0,080	0,088
		T = 691	0,014	0,021	0,028	0,035	0,041	0,048	0,055	0,062	0,069	0,076
40	12	S = 1257	0,025	0,038	0,050	0,063	0,075	0,088	0,101	0,113	0,126	0,138
		T = 1144	0,023	0,034	0,046	0,057	0,069	0,080	0,092	0,103	0,114	0,126
50	16	S = 1963	0,039	0,059	0,079	0,098	0,118	0,137	0,157	0,177	0,196	0,216
		T = 1762	0,035	0,053	0,070	0,088	0,106	0,123	0,141	0,159	0,176	0,194
63	16	S = 3117	0,062	0,094	0,125	0,156	0,187	0,218	0,249	0,281	0,312	0,343
		T = 2916	0,058	0,087	0,117	0,146	0,175	0,204	0,233	0,262	0,292	0,321
80	20	S = 5027	0,101	0,151	0,201	0,251	0,302	0,352	0,402	0,452	0,503	0,553
		T = 4712	0,094	0,141	0,188	0,236	0,283	0,330	0,377	0,424	0,471	0,518
100	25	S = 7854	0,157	0,236	0,314	0,393	0,471	0,550	0,628	0,707	0,785	0,864
		T = 7363	0,147	0,221	0,295	0,368	0,442	0,515	0,589	0,663	0,736	0,810

S : Spinta
Thrust
Schub
Poussée
Empuje
Avanço

T : Trazione
Traction
Zugkraft
Traction
Tracción
Recuo



Tabella dei codici di ordinazione

Ordering codes

Bestellschlüssel

Code de commande

Tabla de codificación para pedidos

Tabela de codificação para compra

SERIE	Versione Version Ausführung Version Version Versão	Ø mm	Corsa Stroke Hub Course Carrera Curso mm
-------	---	---------	--

W B



0 2 0

0 0 2 5

- ▲ **WB - WBM** Semplice Effetto Magnetico
Single-Acting Magnetic
Seinfachwirkend Magnetisch
Simple Effet Magnétique
Simple efecto magnético
Simples Ação Magnético
- ▲ **WD - WDM** Semplice Effetto Magnetico.
Molla in Spinta
Single-Acting Magnetic. Spring
Thrust
Einfachwirkend Magnetisch
Kolben Ausgeföhren
Simple Effet Magnétique. Tige
Sortie
Simple Efecto Magnético. Muelle
en Empuje
Simples Ação Magnético.
Avanço Mola

- = Standard Stelo femmina
Standard female rod
Standard: Kolbenstange mit IG
Standard: tige avec taraudage
Standard Vástago hembra
Standard haste fêmea

- 020
- 025
- 032
- 040
- 050
- 063
- 080
- 100

- 0005
- 0010
- 0015
- 0020
- 0025
- 0030
- 0040
- 0050
- 0060
- 0080
- 0100
- 0125
- 0150
- 0160
- 0200

- **WF - WFM** Doppio Effetto Magnetico
Double Acting Magnetic
Doppeltwirkend Magnetisch
Double Effet Magnétique
Doble efecto magnético
Dupla Ação Magnético
- **WJ - WJM** Doppio Effetto Stelo Passante
Magnetico
Double Acting Magnetic With
Double Rod End
Doppeltwirkend Durchgehender
Kolben Magnetisch
Double Effet Tige Traversante
Magnétique
Doble Efecto Vástago pasante
Magnético
Dupla Ação Haste Passante
Magnético
- # **WFA** Doppio Effetto Magnetico
Antirotazione
Double Acting Magnetic
Antirotação
Doppeltwirkend Magnetisch
Verdrehgesichert
Double Effet Magnétique
Antirotação
Doble Efecto Magnético
Antirotación
Dupla Ação Magnético Anti-Giro

- M** = Stelo Maschio (NO WFA)
Male rod (NO WFA)
Aussengewinde (NO WFA)
Filetage mâle (NO WFA)
Vástago Macho (NO WFA)
Haste macho (menos modelo WFA)

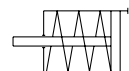
A richiesta corse intermedie o superiori.
Intermediate or higher strokes are available upon request.
Auf Anfrage Zwischenhübe.
Autres courses sur demande.
Bajo demanda carreras intermedias o superiores.
Cursos intermediários ou superiores sob encomenda.

Ø mm	Corse - Strokes - Hub - Courses - Carreras - Cursos mm													
	5	10	15	20	25	30	40	50	60	80	100	125	150	200
20	▲●#	▲●#	▲●#	▲●#	▲●#	●#	●#	●#						
25	▲●#	▲●#	▲●#	▲●#	▲●#	●#	●#	●#						
32	▲●#	▲●#	▲●#	▲●#	▲●#	●#	●#	●#	●#	●#	●	●	●	
40	▲●#	▲●#	▲●#	▲●#	▲●#	●#	●#	●#	●#	●#	●	●	●	
50	▲●#	▲●#	▲●#	▲●#	▲●#	●#	●#	●#	●#	●#	●	●	●	●
63	▲●#	▲●#	▲●#	▲●#	▲●#	●#	●#	●#	●#	●#	●	●	●	●
80	▲●#	▲●#	▲●#	▲●#	▲●#	●#	●#	●#	●#	●#	●	●	●	●
100	▲●#	▲●#	▲●#	▲●#	▲●#	●#	●#	●#	●#	●#	●	●	●	●

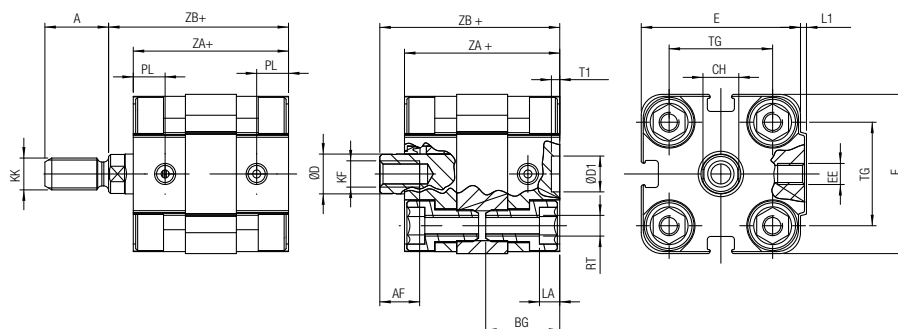
WB - WBM

SEMPLICE EFFETTO MAGNETICO

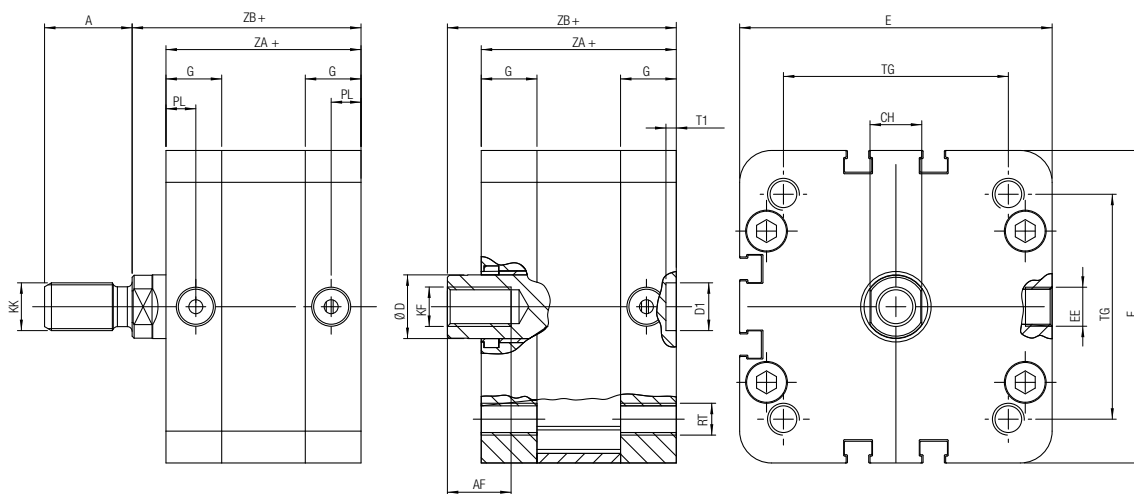
SINGLE-ACTING MAGNETIC
 EINFACHWIRKEND MAGNETISCH
 SIMPLE EFFET MAGNÉTIQUE
 SIMPLE EFECTO MAGNÉTICO
 SIMPLAS AÇÃO MAGNÉTICO



Ø 20-25



Ø 32-40-50-63-80-100



* Come UNITOP
 Like UNITOP
 Gleich UNITOP
 Identique UNITOP
 Como UNITOP
 De acordo com UNITOP

+ = Aggiungere la corsa
 Add Stroke
 Hinzufügen des hubes
 Additionner la course
 Añadir la carrera
 Adicionar o curso

Ø	Ø D	E	L1	A	KK	CH	AF	KF	BG	LA	RT	G	TG	EE	PL	Ø D1	T1	ZA+	ZB+
*20	10	36	1,5	16	M8x1,25	9	10	M6	18,5	5	M5	-	22	M5	8	*6	*4	*39	*45
*25	10	40	1,5	16	M8x1,25	9	10	M6	18,5	5	M5	-	26	M5	8	*6	*4	39	45,5
32	12	49	-	19	M10x1,25	10	12	M8	-	-	M6	14,5	32,5	G1/8	7,5	9	2,1	44	51
40	12	55	-	19	M10x1,25	10	12	M8	-	-	M6	15	38	G1/8	7,5	9	2,1	45	52
50	16	68	-	22	M12x1,25	13	16	M10	-	-	M8	14,5	46,5	G1/8	7,5	12	2,6	45	53
63	16	78,5	-	22	M12x1,25	13	16	M10	-	-	M8	14	56,5	G1/8	7,5	12	2,6	49	57,5
80	20	98	-	28	M16x1,5	17	20	M12	-	-	M10	15,5	72	G1/8	7,5	12	2,6	54	64
100	25	120	-	28	M16x1,5	22	20	M12	-	-	M10	20	89	G1/8	7,5	12	2,6	67	77

WD - WDM

SEMPLICE EFFETTO MAGNETICO- MOLLA IN SPINTA

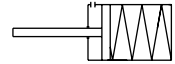
SINGLE-ACTING MAGNETIC- SPRING THRUST

EINFACHWIRKEND MAGNETISCH KOLBEN AUSGEFAHREN

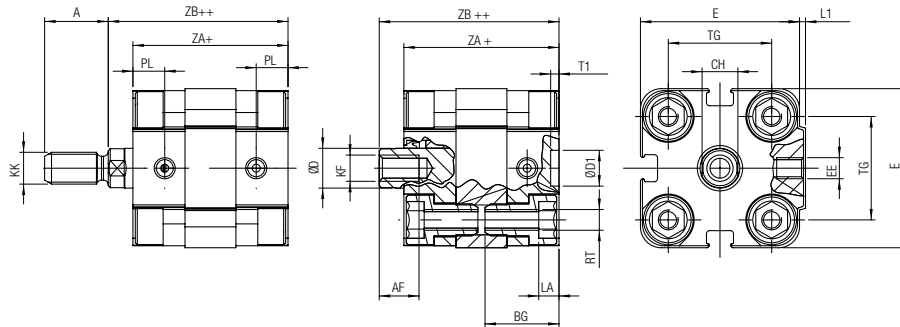
SIMPLE EFFET MAGNÉTIQUE- TIGE SORTIE

SIMPLE EFECTO MAGNÉTICO- MUELLE EN EMPUJE

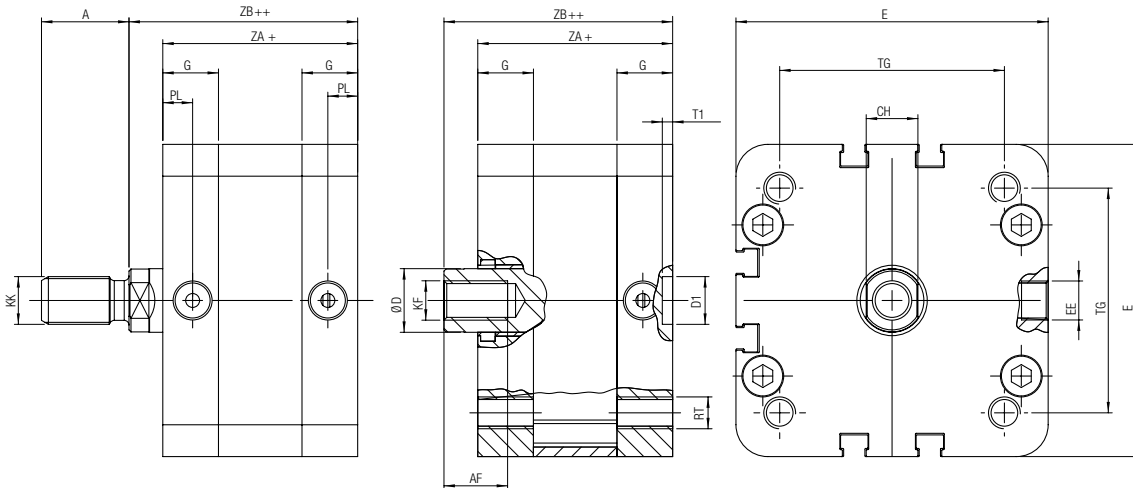
SIMPLES AÇÃO MAGNÉTICO- AVANÇO MOLA



Ø 20-25



Ø 32-40-50-63-80-100



* Come UNITOP

Like UNITOP

Gleich UNITOP

Identique UNITOP

Como UNITOP

De acordo com UNITOP

+ = Aggiungere la corsa

Add Stroke

Hinzufügen des Hubes

Additionner la course

Añadir la carrera

Adicionar o curso

++ = Aggiungere 2 volte la corsa

Double stroke dimension and add it

Hinzufügen des doppelten Hubes

Additionner 2 fois la course

Añadir 2 veces la carrera

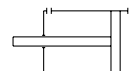
Adicionar 2 veces o curso

Ø	Ø D	E	L1	A	KK	CH	AF	KF	BG	LA	RT	G	TG	EE	PL	Ø D1	T1	ZA+	ZB++
*20	10	36	1,5	16	M8x1,25	9	10	M6	18,5	5	M5	-	22	M5	8	*6	*4	*39	*45
*25	10	40	1,5	16	M8x1,25	9	10	M6	18,5	5	M5	-	26	M5	8	*6	*4	39	45,5
32	12	49	-	19	M10x1,25	10	12	M8	-	-	M6	14,5	32,5	G1/8	7,5	9	2,1	44	51
40	12	55	-	19	M10x1,25	10	12	M8	-	-	M6	15	38	G1/8	7,5	9	2,1	45	52
50	16	68	-	22	M12x1,25	13	16	M10	-	-	M8	14,5	46,5	G1/8	7,5	12	2,6	45	53
63	16	78,5	-	22	M12x1,25	13	16	M10	-	-	M8	14	56,5	G1/8	7,5	12	2,6	49	57,5
80	20	98	-	28	M16x1,5	17	20	M12	-	-	M10	15,5	72	G1/8	7,5	12	2,6	54	64
100	25	120	-	28	M16x1,5	22	20	M12	-	-	M10	20	89	G1/8	7,5	12	2,6	67	77

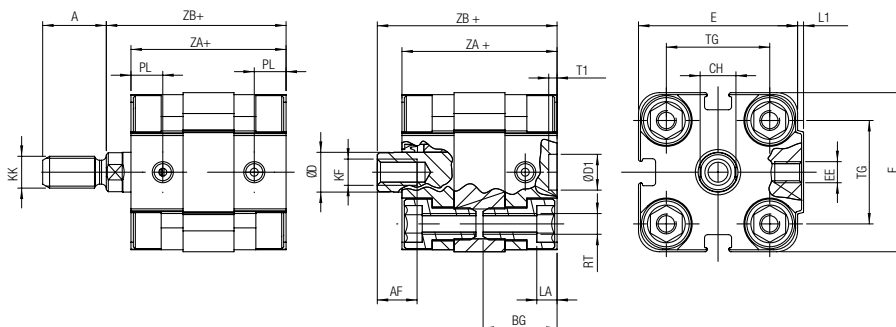
WF - WFM

DOPPIO EFFETTO MAGNETICO

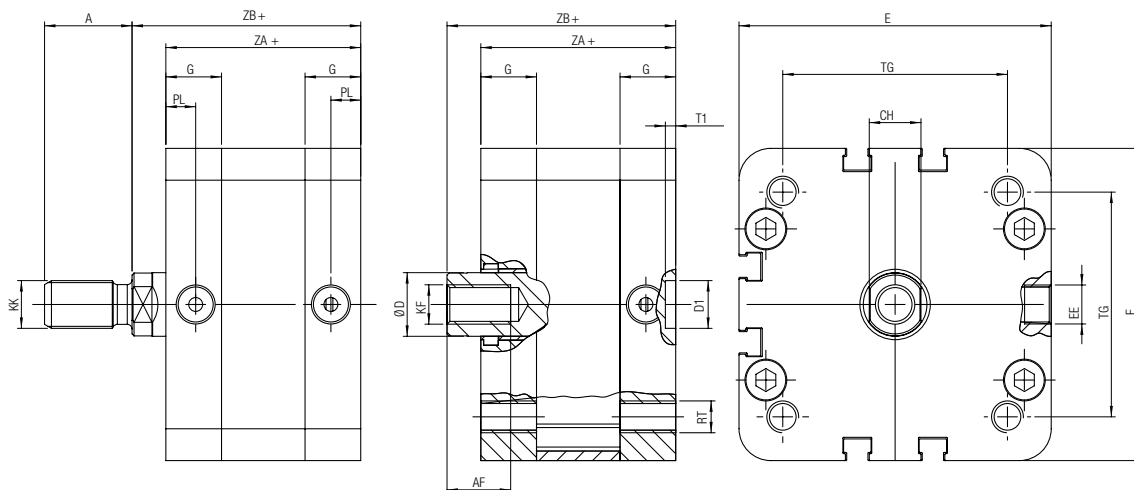
DOUBLE ACTING MAGNETIC
 DOPPELTWIRKEND MAGNETISCH
 DOUBLE EFFET MAGNÉTIQUE
 DOBLE EFECTO MAGNÉTICO
 DUPLA AÇÃO MAGNÉTICO



Ø 20-25



Ø 32-40-50-63-80-100



* Come UNITOP

Like UNITOP
 Gleich UNITOP
 Identique UNITOP
 Como UNITOP
 De acordo com UNITOP

+ = Aggiungere la corsa

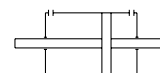
Add Stroke
 Hinzufügen des hubes
 Additionner la course
 Añadir la carrera
 Adicionar o curso

Ø	Ø D	E	L1	A	KK	CH	AF	KF	BG	LA	RT	G	TG	EE	PL	Ø D1	T1	ZA+	ZB+
*20	10	36	1,5	16	M8x1,25	9	10	M6	18,5	5	M5	-	22	M5	8	*6	*4	*39	*45
*25	10	40	1,5	16	M8x1,25	9	10	M6	18,5	5	M5	-	26	M5	8	*6	*4	39	45,5
32	12	49	-	19	M10x1,25	10	12	M8	-	-	M6	14,5	32,5	G1/8	7,5	9	2,1	44	51
40	12	55	-	19	M10x1,25	10	12	M8	-	-	M6	15	38	G1/8	7,5	9	2,1	45	52
50	16	68	-	22	M12x1,25	13	16	M10	-	-	M8	14,5	46,5	G1/8	7,5	12	2,6	45	53
63	16	78,5	-	22	M12x1,25	13	16	M10	-	-	M8	14	56,5	G1/8	7,5	12	2,6	49	57,5
80	20	98	-	28	M16x1,5	17	20	M12	-	-	M10	15,5	72	G1/8	7,5	12	2,6	54	64
100	25	120	-	28	M16x1,5	22	20	M12	-	-	M10	20	89	G1/8	7,5	12	2,6	67	77

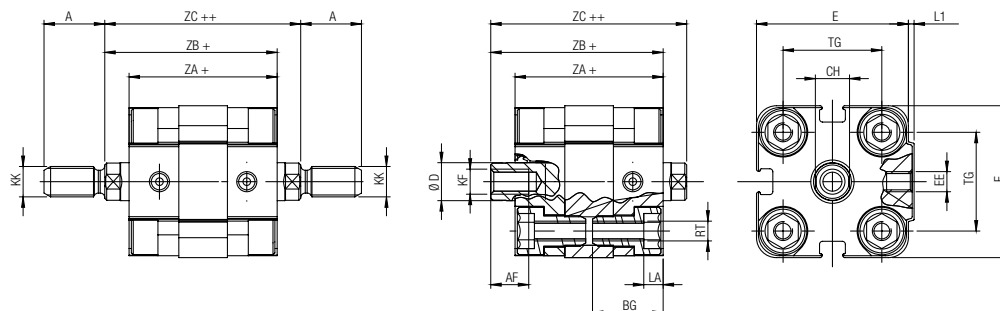
WJ - WJM

DOPPIO EFFETTO STELO PASSANTE MAGNETICO

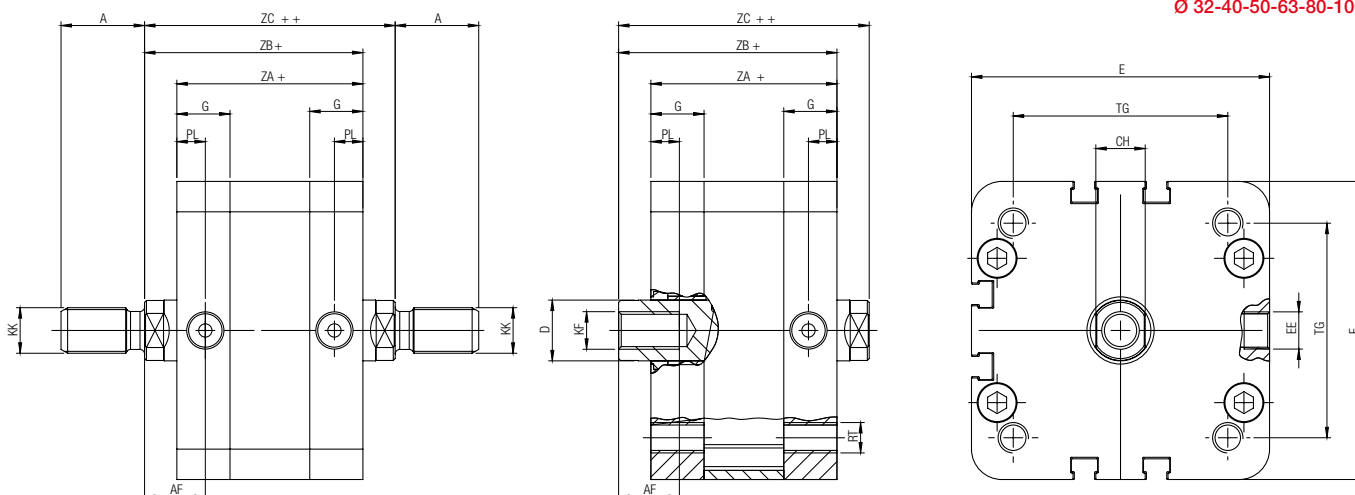
DOUBLE ACTING MAGNETIC WITH DOUBLE ROD END
 DOPPELTWIRKEND DURCHGEHENDER KOLBEN MAGNETISCH
 DOUBLE EFFET TIGE TRAVERSANTE MAGNÉTIQUE
 DOBLE EFECTO VÁSTAGO PASANTE MAGNÉTICO
 DUPLA AÇÃO HASTE PASSANTE MAGNÉTICO



Ø 20-25



Ø 32-40-50-63-80-100



* Come UNITOP

Like UNITOP
 Gleich UNITOP
 Identique UNITOP
 Como UNITOP
 De acordo com UNITOP

+ = Aggiungere la corsa

Add Stroke
 Hinzufügen des hubes
 Additionner la course
 Añadir la carrera
 Adicionar o curso

++ = Aggiungere 2 volte la corsa

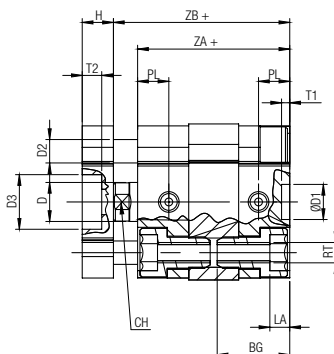
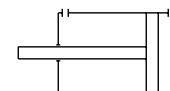
Double stroke dimension and add it
 Hinzufügen des doppelten hubes
 Additionner 2 fois la course
 Añadir 2 veces la carrera
 Adicionar 2 vezes o curso

Ø	ØD	E	L1	A	KK	CH	AF	KF	BG	LA	RT	G	TG	EE	PL	ZA+	ZB+	ZC++
*20	10	36	1,5	16	M8x1,25	9	10	M6	18,5	5	M5	-	22	M5	8	*39	*45	*51
*25	10	40	1,5	16	M8x1,25	9	10	M6	18,5	5	M5	-	26	M5	8	39	45,5	51,5
32	12	49	-	19	M10x1,25	10	12	M8	-	-	M6	14,5	32,5	G1/8	7,5	44	51	58
40	12	55	-	19	M10x1,25	10	12	M8	-	-	M6	15	38	G1/8	7,5	45	52	59
50	16	68	-	22	M12x1,25	13	16	M10	-	-	M8	14,5	46,5	G1/8	7,5	45	53	61
63	16	78,5	-	22	M12x1,25	13	16	M10	-	-	M8	14	56,5	G1/8	7,5	49	57,5	66
80	20	98	-	28	M16x1,5	17	20	M12	-	-	M10	15,5	72	G1/8	7,5	54	64	74
100	25	120	-	28	M16x1,5	22	20	M12	-	-	M10	20	89	G1/8	7,5	67	77	87

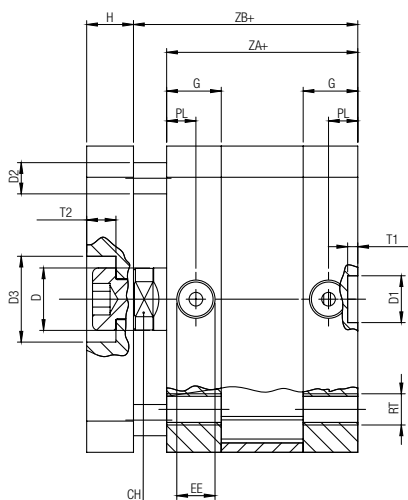
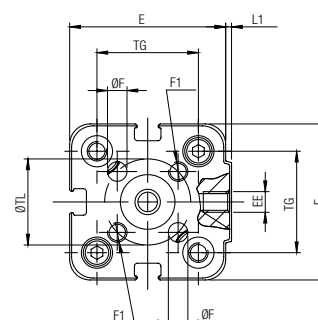
WFA

DOPPIO EFFETTO MAGNETICO ANTIROTAZIONE

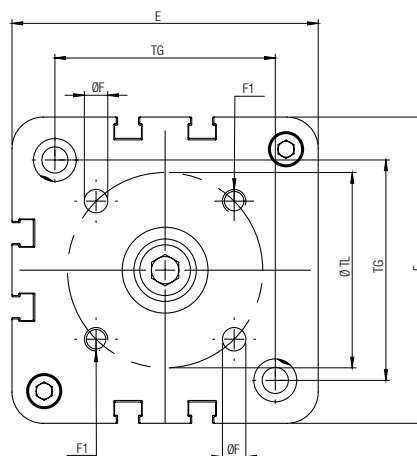
DOUBLE ACTING MAGNETIC ANTIROTATION
 DOPPELTWIRKEND MAGNETISCH VERDREHGESICHERT
 DOUBLE EFFET MAGNÉTIQUE ANTIROTATION
 DOBLE EFECTO MAGNÉTICO ANTIROTACIÓN
 DUPLA AÇÃO MAGNÉTICO ANTI-GIRO



Ø 20-25



Ø 32-40-50-63-80-100



* Come UNITOP

Like UNITOP
 Gleich UNITOP
 Identique UNITOP
 Como UNITOP
 De acordo com UNITOP

+ = Aggiungere la corsa

Add Stroke
 Hinzufügen des Hubes
 Additionner la course
 Añadir la carrera
 Adicionar o curso

Ø	ØD	E	L1	CH	AF	KF	BG	LA	RT	G	TG	EE	PL	ØD1	T1	ØTL	H	ØF	F1	D2	D3	T2	ZA+	ZB+
*20	10	36	1,5	9	10	M6	18,5	5	M5	-	22	M5	8	*6	*4	17	8	4	M4	6	10,5	5	*39	*45
*25	10	40	1,5	9	10	M6	18,5	5	M5	-	26	M5	8	*6	*4	22	8	5	M5	6	14	5	39	45,5
32	12	49	-	10	12	M8	-	-	M6	14,5	32,5	G1/8	7,5	9	2,1	28	10	5	M5	6	17	6	44	51
40	12	55	-	10	12	M8	-	-	M6	15	38	G1/8	7,5	9	2,1	33	10	5	M5	6	17	6	45	52
50	16	68	-	13	16	M10	-	-	M8	14,5	46,5	G1/8	7,5	12	2,6	42	12	6	M6	8	22	7,5	45	53
63	16	78,5	-	13	16	M10	-	-	M8	14	56,5	G1/8	7,5	12	2,6	50	12	6	M6	8	22	7,5	49	57,5
80	20	98	-	17	20	M12	-	-	M10	15,5	72	G1/8	7,5	12	2,6	65	14	8	M8	12	24	10,5	54	64
100	25	120	-	22	20	M12	-	-	M10	20	89	G1/8	7,5	12	2,6	80	14	10	M10	12	24	10,5	67	77