

## Serie Valves

### Valvole Elettropneumatiche

Solenoid Valve  
Elektropneumatische Ventile  
Distributeurs Électropneumatiques  
Válvulas Electroneumáticas  
Válvulas Electro-pneumáticas



#### Serie 01V - X1V

Pag. 18.6 - 18.16

### Valvole Asservite

Assisted Valve  
Ventile Vorgesteuert  
Distributeurs à Commande Assistée  
Válvula Asistida  
Válvula Piloto Externo



#### Serie 01V

Pag. 18.17 - 18.29

### Valvole Pneumatiche

Pneumatic Valve  
Pneumatische Ventile  
Distributeurs Pneumatiques  
Válvulas Neumáticas  
Válvulas Pneumáticas



#### Serie 01V

Pag. 18.30 - 18.36

### Valvole ad Azionamento Manuale

Manual Valve  
Manuell Betätigte Ventile  
Distributeurs à Commandes Manuel  
Válvulas de Accionamiento Manual  
Válvulas de Acionamento Manual



#### Serie 01V - X1V

Pag. 18.37 - 18.47

### Valvole ad azionamento meccanico

Mechanically actuated valve  
Mechanisch betätigte ventile  
Distributeurs à commandes mécaniques  
Válvulas de accionamiento mecánico  
Válvula de accionamento mecánico



#### Serie 01V

Pag. 18.48 - 18.51

### Basi Multiple

Multiple Bases  
Mehrfach Grundplatten  
Embases Multiples  
Base Múltiple  
Bases Múltiplas



#### Serie 01V

Pag. 18.52 - 18.56

### Micro Valvole

Micro Valves  
Mikroventile  
Microdistributeurs  
Microválvulas  
Micro-Válvulas



#### Serie 02V

Pag. 18.58 - 18.60

### Valvole 16 mm

16 mm Valves  
Ventile 16 mm  
Distributeurs 16 mm  
Válvulas 16 mm  
Válvulas 16 mm



#### Serie 03V

Pag. 18.62 - 18.66

### Valvole a Pannello, Pulsanti e Selettori

Panel Valve, Push Buttons and Selectors  
Schalttafelventile, Taster und Schalter  
Distributeurs pour commandes en panneau et boutons  
Válvulas de Panel, Pulsadores, Selectores  
Válvulas para Painel, Pulsantes e Seletoras



#### Serie 04V

Pag. 18.68 - 18.70

### Valvole VDMA 18 mm

18 mm VDMA Valve  
Ventile 18 mm VDMA  
Distributeurs 18 mm VDMA  
Válvulas VDMA 18 mm  
Válvulas VDMA 18 mm

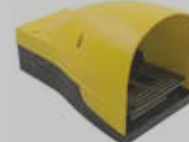


#### Serie 05V

Pag. 18.72 - 18.82

### Valvole a Pedale

Pedal Valve  
Valvole a Pedale  
Distributeurs à Pédale  
Válvulas a Pedal  
Válvulas Pedal



#### Serie 06V

Pag. 18.84 - 18.85

### Elettropiloti

Solenoid Valve  
Magnetventile  
Electro Distributeurs  
Elettropilotos  
Válvulas Solenóide



#### Serie 07V

Pag. 18.87 - 18.89

### Elettropiloti Miniaturizzati 10-15 mm

Miniature Solenoid Valve 10 - 15 mm  
Miniatur Ventile 10 - 15 mm  
Distributeurs Miniature au pluriel 10 - 15 mm  
Elettropiloto Miniaturizado 10 - 15 mm  
Elettropilotos Miniaturizados 10 - 15 mm



#### Serie 07V

Pag. 18.90 - 18.96

### Valvole NAMUR

NAMUR Valve  
NAMUR Ventile  
Distributeurs NAMUR  
Válvulas NAMUR  
Válvulas NAMUR



#### Serie 08V

Pag. 18.98 - 18.106

### Valvole ISO 5599 - Taglia 1

Valves ISO 5599 - Size 1  
Ventile ISO 5599 - Größe 1  
Distributeurs a tiroir ISO 5599 - Taille 1  
Válvulas ISO 5599 - Tamaño 1  
Válvulas ISO 5599 - Tamanho 1



New

#### Serie 10V

Pag. 18.108 - 18.112

### Valvole ISO 5599 - Taglia 2

Valves ISO 5599 - Size 2  
Ventile ISO 5599 - Größe 2  
Distributeurs a tiroir ISO 5599 - Taille 2  
Válvulas ISO 5599 - Tamaño 2  
Válvulas ISO 5599 - Tamanho 2



New

#### Serie 11V

Pag. 18.114 - 18.118

### Valvola a Leva Manuale

Rotary Hand Lever Valve  
Handhebeventil  
Distributeur a Commande Manuelle  
Válvula de Leva Manual  
Válvula de Alavanca Manual



#### Serie 12V

Pag. 18.120 - 18.121

### Valvola Elettropneumatica Modulare

Modula Solenoid Valve  
Modulare Druckluft-elektromagnet-ventile  
Ilots de Distribution Pneumatique  
Válvulas Electroneumáticas Modulares  
Válvulas Elettropneumáticas Modulares



#### Serie 15V

Pag. 18.123 - 18.162

### Solenoidi e Connettori

Solenoid and Connectors  
Magnetspulen und Stecker  
Bobines et Connecteurs  
Bobinas y Conectores  
Solénóides e Conectores



Pag. 18.24 - 18.29 / 18.75

**VALVOLE ELETTROPNEUMATICHE, PNEUMATICHE E MANUALI**

*MANUAL, PNEUMATIC AND SOLENOID PILOT VALVES*

*MANUELLE, PNEUMATISCHE & ELEKTROPNEUMATISCHE VENTILE*

*DISTRIBUTEURS ÉLECTROPNEUMATIQUES, PNEUMATIQUES & MÉCANIQUES*

*VÁLVULAS ELECTRONEUMÁTICAS, NEUMÁTICAS Y MANUALES*

*VÁLVULAS ELETRO-PNEUMÁTICAS, PNEUMÁTICAS E MANUAIS*



**Serie Valves**

### VALVOLE 01V

Le Valvole Aignep Serie 01V, elettriche, pneumatiche e manuali, sono robuste, versatili e combinano prestazioni elevate con ingombro contenuto.

Queste valvole sono caratterizzate da alta portata, tempi di commutazione ridotti e bassa pressione di commutazione.

Disponibili in 3 taglie, 1/8 - 1/4 e 1/2 sono progettate per pressioni di esercizio fino a 10 bar.

Sono disponibili manifold di distribuzione per la creazione di batterie dedicate.

Valvole ATEX:

-  $\text{Ex}$  II 2 GD c T6 -10°C<Tamb<60°C

Le Bobine a basso assorbimento sono disponibili in tutte le tensioni, sono disponibili versioni:

- ATEX II2G EX DMD IIC T5 GB

- UL1446 CAN/CSA C22.2

### Principali vantaggi

- Estremamente durevole
- Alto flusso in dimensioni compatte
- Facile Installazione
- Amplia gamma
- Basso consumo

### Applicazioni

- Automazione Pneumatica, Robotica e manipolazione
- Automotive Process
- Industria tessile, imballaggio, farmaceutica, pesante
- Food Process
- ATEX Zone

### 01V VALVES

The 01V valve range is robust, versatile and combines high performances with compact installation dimensions.

Solenoid, electrical, mechanical and manual operated.

Large flow capacity, short change-over times and low change-over pressure.

Available in 3 sizes: 1/8 - 1/4 e 1/2 .

They can operate up to 10 bar working pressure. Multiple manifolds to create your own valves block. Solenoid coils are energy-saving and available in all voltage.

Valves ATEX:

-  $\text{Ex}$  II 2 GD c T6 -10°C<Tamb<60°C

Solenoid coils according to ATEX II2G EX DMD IIC T5 GB and UL1446 CAN/CSA C22.2 are also available.

### Main advantages

- Extremely Durable
- High Flow in Compact Dimension
- Easy Installation
- Large Range
- Energy Saving

### Applications

- Pneumatic Automation, Robotics, Handling
- Automotive Process
- Textile, Packaging, Heavy Duty
- Food Process
- ATEX Zone

### VENTILE 01V

Die 01V Ventilbaureihe ist robust, vielseitig und kombiniert hohe Leistung mit kompakten Einbaumassen.

Magnetisch, elektrisch, mechanisch und manuell betrieben. Grosse Durchflussleistung, kurze Umrüstzeiten und niedriger Umschaltdruck.

Erhältlich in 3 Größen: 1/8 - 1/4 und 1/2". Sie können mit bis zu 10 bar Betriebsdruck arbeiten.

Verschiedene Verteilerblöcke um Ihre eigenen Ventileblöcke zu erstellen. Magnetspulen sind energiesparend und in allen Spannungen erhältlich.

Ventile ATEX:

-  $\text{Ex}$  II 2 GD c T6 -10°C<Tamb<60°C

Magnetspulen nach ATEX II2G EX DMD IIC T5 GBe UL1446 CAN / CSA C22.2 sind ebenfalls erhältlich.

### Hauptvorteile

- Extrem Dauerhaft
- Hohe Durchflussleistung in kompakte Abmessungen
- Einfache Montage
- Weites Spektrum
- Energieeinsparung

### Anwendungen

- Pneumatische Automation, Robotik, Handling
- Automobil Prozess
- Textil-, Verpackungs-, Schwerlast-Industrie
- Lebensmittel Prozess
- ATEX Bereich

**DISTRIBUTEUR 01V**

La gamme des distributeurs 01V est robuste, polyvalente et offre des performances élevées dans des dimensions compactes. Disponibles en commande électrique, mécanique et manuelle. Grande capacité de débit, faibles temps et basse pression de commutation.

Disponibles en 3 tailles: 1/8 1/4 et 1/2, sont conçus pour des pressions de service jusqu'à 10 bar.

Les bobines et connecteurs complètent l'offre. Les bobines sont économes en énergie et disponibles dans toutes les tensions.

Distributeur ATEX:

- **Ex** II 2 GD c T6 -10°C<Tamb<60°C

Bobines selon ATEX II2G EX DMD IIC T5 GB et UL 1446 CAN/CSA C22.2

**Principaux avantages**

- Longue durée de vie
- Haut débit avec dimension compact
- Facile d'installation
- Large gamme
- Faible consommation

**Applications**

- Automatismes pneumatiques, Robotique
- Process Automobile
- Industrie textile, l'emballage
- Process alimentaire
- Zone ATEX

**VÁLVULAS 01V**

Las válvulas Aignep Serie 01V, eléctricas, neumáticas y manuales, son robustas, versátiles y combinan elevadas prestaciones con dimensiones contenidas. Estas válvulas se caracterizan de gran caudal, tiempos de conmutación reducidos y baja presión de conmutación.

Disponibles en 3 tallas, 1/8 – 1/4 y 1/2 son proyectadas para presiones de ejercicio hasta 10 bar.

Están disponibles bases de distribución para la creación de baterías dedicadas.

Válvulas ATEX:

- **Ex** II 2 GD c T6 -10°C<Tamb<60°C

Las bobinas de bajo consumo están disponibles en todas las tensiones, también disponibles versiones ATEX II2G EX DMD IIC T5 GB y UL 1446 CAN/CSA C22.2

**Principales ventajas**

- Extremadamente Durable
- Alto Caudal en dimensiones compactas
- Fácil instalación
- Amplia Gama
- Bajo Consumo

**Aplicaciones**

- Automatización neumática, robótica y manipulación
- Procesos de automoción
- Industria textil, embalaje, farmacéutica, pesada
- Alimentaria
- Zona ATEX

**VÁLVULAS 01V**

As Válvulas Aignep Série 01V, elétricas, pneumáticas e manuais, são robustas, versáteis e combinam performance elevada com tamanho reduzido. Estas válvulas são caracterizadas por alta vazão, tempos de comutação reduzidos e baixa pressão de comutação.

Disponíveis em 3 tamanhos, 1/8" - 1/4" e 1/2" são projetadas para pressões de trabalho de até 10 bar.

São disponíveis manifolds para montagens de baterias de válvulas dedicadas.

Válvulas ATEX:

- **Ex** II 2 GD c T6 -10°C<Tamb<60°C

As bobinas estão disponíveis em todas as tensões, e nas versões ATEX II2G EX DMD IIC T5 GB e UL 1446 CAN/CSA C22.2

**Principais Vantagens**

- Extremamente durável
- Alto fluxo em com reduzidas dimensões
- Instalação fácil
- Ampla Gama
- Economia de Energia

**Aplicações**

- Automações Pneumática, Robótica e manipulação
- Processos Automotivos
- Indústria têxtil, embalagem, farmacêutica, industria pesada
- Processos Alimnetícios
- Aprovação ATEX

**ELETTROPILOTI**  
*SOLENOID VALVES*  
*MAGNETVENTILE*  
*ELECTRO DISTRIBUTEURS*  
*ELECTROPILOTOS*  
*VÁLVULAS SOLENÓIDE*

**Serie 07V**





**CARATTERISTICHE TECNICHE**  
 TECHNICAL CHARACTERISTICS  
 TECHNISCHE ANGABEN  
 CARACTÉRISTIQUES TECHNIQUES  
 CARACTERÍSTICAS TÉCNICAS  
 CARACTERÍSTICAS TÉCNICAS



1907/2006  
**REACH** ✓

2011/65/CE  
**RoHS** ✓

II 2GD Ex h IIC T6

ATEX  
 2014/34/UE

PED  
 2014/68/UE



	ATTACCO FILETTATO THREADED ANSCHLUSS CONNEXION ROSCA CONEXÃO ROSCADA		1/8 - AUTOMATIC Ø 4
	PORTATA a 6 BAR con Δp 1 bar 6 bar FLOW RATE with Δp 1 bar DURCHFLOSSWERT bei 6 bar mit Δp 1 bar DÉBIT DE RÉFÉRENCE à 6 bar avec Δp 1 bar CAUDAL a 6 BAR con Δp 1 bar VAZÃO a 6 BAR com Δp 1 bar		30 NI/min
	PRESSIONE DI FUNZIONAMENTO OPERATING PRESSURE BETRIEBSDRUCK PRESSION DE SERVICE PRESIÓN DE EJERCICIO PRESSÃO DE OPERAÇÃO		0 ÷ 10 bar
	TEMPERATURA TEMPERATURE BETRIEBSTEMPERATUR TEMPÉRATURE DE TRAVAIL TEMPERATURA	min	-10 °C
		max	+60 °C
	TENSIONE SOLENOIDE SOLENOID VOLTAGE SPANNUNG DER MAGNETSPULEN TENSION DE LA BOBINE TENSIÓN SOLENOIDE TENSÃO DA SOLENOIDE		24V DC - 12V DC - 24V AC - 110V AC - 220V AC
	POTENZA MINIMA MINIMUM POWER MIN. LEISTUNG PUISSANCE MIN. POTÊNCIA MÍNIMA POTÊNCIA MÍNIMA		3W - 5VA
	COMANDO MANUALE MANUAL CONTROL MANUELLE BETÄTIGUNG COMMANDE MANUELLE COMANDO MANUAL ACIONAMIENTO MANUAL		BISTABILE BISTABLE BISTABIL BISTABLE BIESTABLE BIESTÁVEL
	COPPIA DI SERRAGGIO DELLA GHIERA SUL SOLENOIDE TORQUE OF TIGHTENING THE NUT SOLENOID ANZUGSDREHMOMENT DER SPULENBEFESTIGUNGSMUTTER COUPLE DE SERRAGE DES VIS DE FIXATION DES BOBINES PAR DE APRIETE TUERCA SOBRE LA BOBINA TORQUE DE APERTO DA PORCA DA SOLENOÍDE		0.6 Nm

### Materiali e Componenti IT

- Corpo in alluminio anodizzato
- Guarnizioni in NBR

### Component Parts and Materials GB

- Anodised aluminium body
- NBR seals

### Komponenten und Materialien DE

- Aluminiumgehäuse Eloxiert
- Dichtungen Aus NBR

### Matériaux et Composants FR

- Corps en aluminium anodisé
- Joints en NBR

### Materiales y Componentes ES

- Cuerpo en aluminio anodizado
- Juntas en NBR

### Materials e Componentes PT

- Corpo em alumínio anodizado
- Vedações em NBR



### Tabella dei codici di ordinazione

Ordering codes

Bestellschlüssel

Code de commande

Tabla de codificación para pedidos

Tabela de codificação para compra

SERIE	Azionamento Actuation Betätigung Actionnement Accionamiento Accionamento	Riazionamento Reactuation Rückstellung Rappel Reaccionamiento Retorno	Vie Ways Wege Voies Vias Vias	Funzione Function Funktion Fonction Función Funções	Misura Size Größe Dimension Medida Tamanho
-------	---	--	--	--	---

**0 7 V**

**S**

**0**

**3**

**NC**

**0 2**

**S = Solenoide con comando manuale**  
 Solenoid with manual override  
 Magnetspule mit Handhilfsbetätigung  
 Bobine avec commande manuelle  
 Solenoide con comando manual  
 Solenóide com acionamento manual

**0 = Monostabile con ritorno a molla**  
 Monostable spring return  
 Monostabil mit Federrückstellung  
 Monostable à rappel par ressort  
 Monoestable con retorno muelle  
 Monoestável com retorno por mola

**3 = 3/2**

**NC = Normalmente chiusa**  
 Normally closed  
 Normalerweise geschlossen  
 Normalement fermé  
 Normalmente cerrada  
 Normalmente fechada

**NO = Normalmente aperta**  
 Normally open  
 Normalerweise offen  
 Normalement ouvert  
 Normalmente abierta  
 Normalmente aberta

**02 = 1/8**

**X1 = Ø 4**

**3/2 Vie** - Ways - Wege - Voies - Vías - Vias

**ELETTROPILOTI CON COMANDO MANUALE**

SOLENOID WITH MANUAL OVERRIDE

MAGNETVENTILE MIT HANDHILFSBETÄTIGUNG

ELECTRO DISTRIBUTEURS AVEC COMMANDE MANUELLE

ELECTROPILOTOS CON COMANDO MANUAL

VÁLVULAS SOLENÓIDE COM ACIONAMENTO MANUAL

**ELETTROPILOTI CON COMANDO MANUALE**

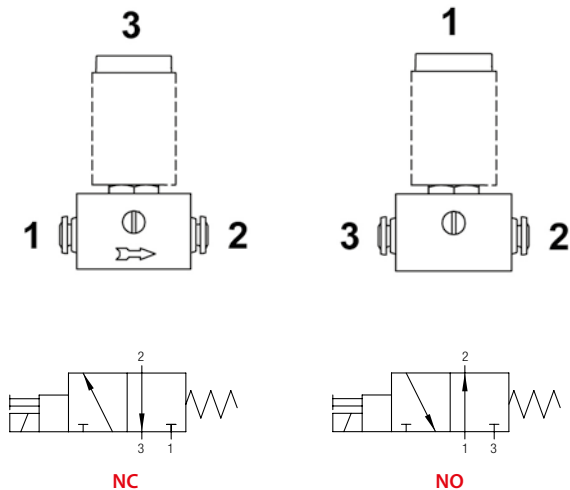
SOLENOID WITH MANUAL OVERRIDE

MAGNETVENTILE MIT HANDHILFSBETÄTIGUNG

ELECTRO DISTRIBUTEURS AVEC COMMANDE MANUELLE

ELECTROPILOTOS CON COMANDO MANUAL

VÁLVULAS SOLENÓIDE COM ACIONAMENTO MANUAL

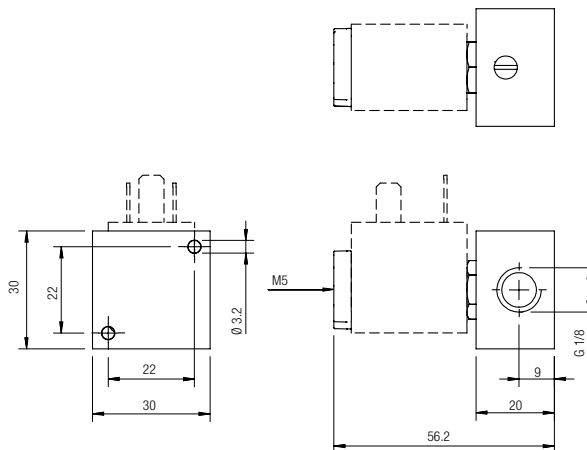
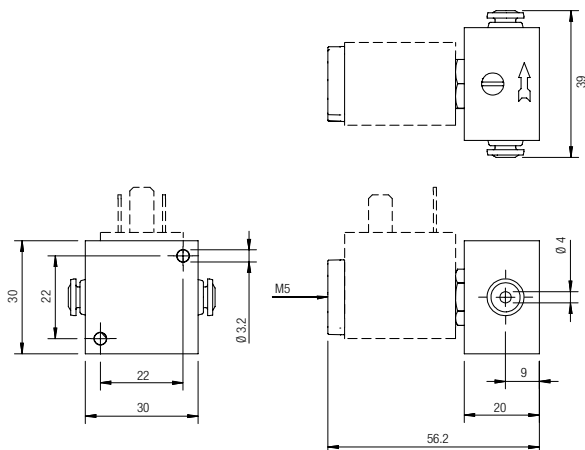


Codice Code Nummer Code Código Código	Vie Ways Wege Voies Vías Vias	Funzione Function Funktion Fonction Función Funções	Misura Size Größe Dimension Medida Tamanho	Pack.
<b>07V S0 3 NC 02</b>	3/2	<b>NC</b>	1/8	1
<b>07V S0 3 NC X1</b>	3/2	<b>NC</b>	Ø4	1
<b>07V S0 3 NO 02</b>	3/2	<b>NO</b>	1/8	1
<b>07V S0 3 NO X1</b>	3/2	<b>NO</b>	Ø4	1
<b>* 07V Y0 3 NC 02</b>	3/2	<b>NC</b>	1/8	1

\* Vuoto  
Vacuum  
Vakuum  
Vide  
Vacío  
Vácuo

**07V S0 3 NC X1 07V S0 3 NO X1**

**07V S0 3 NC 02 07V S0 3 NO 02 07V Y0 3 NC 02**





**ELETTROPILOTI MINIATURIZZATI 10 MM**

MINIATURE SOLENOID VALVES 10 MM  
 MINIATUR VENTILE 10 MM  
 DISTRIBUTEURS MINIATURE AU PLURIEL 10 MM  
 ELECTROPILOTO MINIATURIZADO 10 MM  
 ELETROPILOTOS MINIATURIZADOS 10 MM



**CARATTERISTICHE TECNICHE**  
 TECHNICAL CHARACTERISTICS  
 TECHNISCHE ANGABEN  
 CARACTÉRISTIQUES TECHNIQUES  
 CARACTERÍSTICAS TÉCNICAS  
 CARACTERÍSTICAS TÉCNICAS

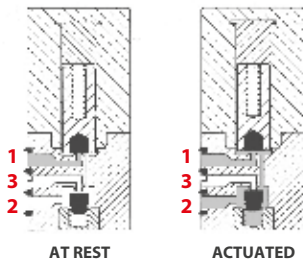


1907/2006  
**REACH**

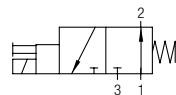
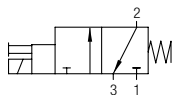
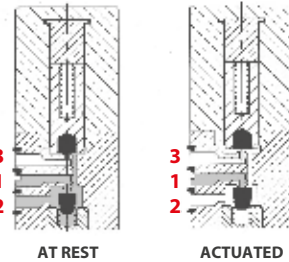
2011/65/CE  
**RoHS**

PED  
 2014/68/UE

**NORMALLY CLOSED (NC) 3/2**



**NORMALLY OPEN (NO) 3/2**



**Vacuum: 1 EXH  
 2 OUT  
 3 IN**



	PRESSIONE MAX MAX PRESSURE BETRIEBSDRUCK PRESSION MAX MAX PRESIÓN MAX PRESSÃO	Vuoto Vacuum Vakuum Vide Vácuo
	TEMPERATURA TEMPERATURE BETRIEBSTEMPERATUR TEMPÉRATURE DE TRAVAIL TEMPERATURA TEMPERATURA	- 5 ÷ 50 °C
	PORTATA a 6 BAR con Δp 1 bar 6 bar FLOW RATE with Δp 1 bar DURCHFLOßSWERT BEI 6 bar mit Δp 1 bar DÉBIT DE RÉFÉRENCE à 6 bar avec Δp 1 bar CAUDAL a 6 BAR con Δp 1 bar VAZÃO a 6 BAR com Δp 1 bar	14 NI/min
	PORTATA IN SCARICO EXHAUST FLOW ENTLÜFTUNGSDURCHFLOß DÉBIT D'ÉCHAPPEMENT CAUDAL DE ESCAPE VAZÃO DE ESCAPE	22 NI/min
	DIAMETRO ORIFIZIO ORIFICE SIZE NENNWEITE DIAMÈTRE NOMINAL DIÁMETRO ORIFICIO DIÁMETRO DO ORIFÍCIO	0.7 mm
	MASSIMO NUMERO DI CICLI AL MINUTO MAX NUMBER OF CYCLES PER MINUTE MAXIMUM ZYKLUS PRO MINUTE NOMBRE DE CYCLES MAXIMUM PAR MINUTE MÁXIMO NÚMERO DE CICLOS POR MINUTO NÚMERO MÁXIMO DE CICLOS POR MINUTO	2700
	ASPETTATIVA DI VITA LIFE EXPECTANCY LEBENSDAUER 50 MILIONEN ZYKLUS DURÉE DE VIE EXPECTATIVA DE VIDA EXPECTATIVA DE VIDA	50 MILIONI DI CICLI 50 MILION CYCLES 50 MILIONEN ZYKLUS 50 MILLIONS DE CYCLES 50 MILLONES DE CICLOS 50 MILHÕES DE CICLO

	TENSIONE VOLTAGE SPANNUNG TENSION TENSÓN TENSÃO	12 V DC ÷ 24V DC
	POTENZA POWER LEISTUNG PUISSANCE POTENCIA POTÊNCIA	1.3 W
	TOLLERANZA DI TENSIONE VOLTAGE TOLLERANCE SPANNUNGSTOLLERANZ TOLÉRANCE DE TENSION TOLERANCIA DE TENSÓN TOLERÂNCIA DE TENSÃO	-5% +10%
	TEMPO DI RISPOSTA IN TENSIONE RESPONSE TIME WHEN ENERGIZED REAKTIONSZEIT "ON" TEMPS DE RÉPONSE "ON" TIEMPO DE RESPUESTA EN TENSÓN TEMPO DE RESPONSA SOB TENSÃO	8 ms
	TEMPO DI RISPOSTA IN SCARICO RESPONSE TIME WHEN DE-ENERGIZED REAKTIONSZEIT "OFF" TEMPS DE RÉPONSE "OFF" TIEMPO DE RESPUESTA EN ESCAPE TEMPO DE RESPONSA EM ESCAPE	10 ms
	CLASSE DI ISOLAMENTO CLASS OF PROTECTION ISOLATIONSKLASSE CLASSE D'ISOLATION CLASE DE AISLAMIENTO CLASSE DE ISOLAMENTO	F (155 °C)



## Tabella dei codici di ordinazione

Ordering codes

Bestellschlüssel

Code de commande

Tabla de codificación para pedidos

Tabela de codificação para compra

SERIE	Misura Size Größe Dimension Medida Tamanho	Tipo di connessione Type of connection Anschlussart Type de connexion Tipo de conexión Tipo de conexão	Vie Ways Wege Voies Vias Vias	Funzione Function Funktion Fonction Función Funções	Diametro Orifizio Orifice size Nennweite Diamètre nominal Diámetro Orificio Diâmetro do Orifício	Tensione Voltage Spannung Tension Tensión Tensão
-------	---	---	--	--	---	---

**0 7 V**

**1**

**1**

**3**

**NC**

**0**

**0**

**1 = 10 mm**

**1 = Per connettore in linea + led**  
line connector + led  
Für Stecker + led  
Pour connecteur + led  
Para conector en línea + led  
Para conector em linha + led

**2 = Per connettore a 90° + led**  
90° connector + led  
Für Steker 90° + led  
Pour connecteur 90° + led  
Para conector 90° + led  
Para conector em 90° + led

**3 = Cavo (300 mm)**  
Cable (300 mm)  
Kabel (300mm)  
Câble (300mm)  
Cable (300 mm)  
Cabo (300 mm)

**3 = 3/2**

**NC = Normalmente chiusa**  
Normally closed  
Normalerweise geschlossen  
Normalement fermé  
Normalmente cerrada  
Normalmente fechada

**NO = Normalmente aperta**  
Normally open  
Normalerweise offen  
Normalement ouvert  
Normalmente abierta  
Normalmente aberta

**0 = 0.7 mm**

**0 = 12 VDC**  
**1 = 24 VDC**

## 3/2 Vie - Ways - Wege - Voies - Vias - Vias

### ELETTROPILOTI 10 mm 3/2 PER CONNETTORE IN LINEA + LED

10 mm 3/2 SOLENOID VALVES WITH LINE CONNECTOR + LED  
MINIATUR VENTILE 10 mm 3/2 MIT ANSCHLUSS GERADE + LED  
DISTRIBUTEURS 10 mm 3/2 AVEC CONNECTEUR DROIT + LED  
ELECTROPILOTO 10 mm 3/2 PARA CONECTOR EN LÍNEA + LED  
ELETROPILOTOS 10 mm 3/2 PARA CONECTORE EM LINHA + LED

Codice Code Nummer Code Código Código	Vie Ways Wege Voies Vias Vias	Funzione Function Funktion Fonction Función Funções	Vuoto Vacuum Vakuum Vide Vacío Vácuo	Solenoido Solenoid Magnetspule Bobine Solenóide Solenoíde	Pack.
<b>07V 11 3 NC 01</b>	3/2	<b>NC</b>	<b>NO</b>	24V DC	1
<b>07V 11 3 NC 00</b>	3/2	<b>NC</b>	<b>NO</b>	12V DC	1
<b>07V 11 3 NO 01</b>	3/2	<b>NO</b>	<b>NC</b>	24V DC	1
<b>07V 11 3 NO 00</b>	3/2	<b>NO</b>	<b>NC</b>	12V DC	1



IP50

Articolo integrato con dispositivo di protezione delle sovratensioni.  
Item integrated with surge protector.  
Artikel mit integriertem Überspannungsschutz.  
Article intégré pour la protection des surtensions.  
Artículo integrado con dispositivo de protección de las sobretensiones.  
Produto com dispositivo de proteção contra sobretensão.

## 3/2 Vie - Ways - Wege - Voies - Vias - Vias

### ELETTROPILOTI 10 mm 3/2 PER CONNETTORE A 90° + LED

10 mm 3/2 SOLENOID VALVES WITH CONNECTOR 90° + LED  
MINIATUR VENTILE 10 mm 3/2 MIT ANSCHLUSS 90° + LED  
DISTRIBUTEURS 10 mm 3/2 AVEC CONNECTEUR 90° + LED  
ELECTROPILOTO 10 mm 3/2 PARA CONECTOR A 90° + LED  
ELETROPILOTOS 10 mm 3/2 PARA CONECTORE A 90° + LED

Codice Code Nummer Code Código Código	Vie Ways Wege Voies Vias Vias	Funzione Function Funktion Fonction Función Funções	Vuoto Vacuum Vakuum Vide Vacío Vácuo	Solenoido Solenoid Magnetspule Bobine Solenóide Solenoíde	Pack.
<b>07V 12 3 NC 01</b>	3/2	<b>NC</b>	<b>NO</b>	24V DC	1
<b>07V 12 3 NC 00</b>	3/2	<b>NC</b>	<b>NO</b>	12V DC	1
<b>07V 12 3 NO 01</b>	3/2	<b>NO</b>	<b>NC</b>	24V DC	1
<b>07V 12 3 NO 00</b>	3/2	<b>NO</b>	<b>NC</b>	12V DC	1



IP50

Articolo integrato con dispositivo di protezione delle sovratensioni.  
Item integrated with surge protector.  
Artikel mit integriertem Überspannungsschutz.  
Article intégré pour la protection des surtensions.  
Artículo integrado con dispositivo de protección de las sobretensiones.  
Produto com dispositivo de proteção contra sobretensão.

**3/2 Vie** - Ways - Wege - Voies - Vías - Vias

**ELETTROPILOTI 10 mm 3/2 CON CAVO (300 mm)**  
 10 mm 3/2 SOLENOID VALVES WITH CABLE (300 mm)  
 MINIATUR VENTILE 10 mm 3/2 MIT KABEL (300 mm)  
 DISTRIBUTEURS 10 mm 3/2 AVEC CÂBLE (300 mm)  
 ELECTROPILOTO 10 mm 3/2 CON CABLE (300 mm)  
 ELETROPILOTOS 10 mm 3/2 COM CABO (300 mm)

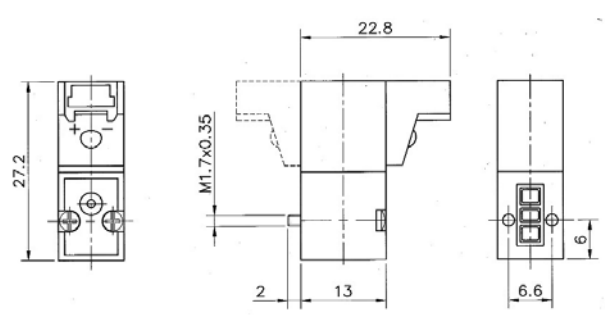
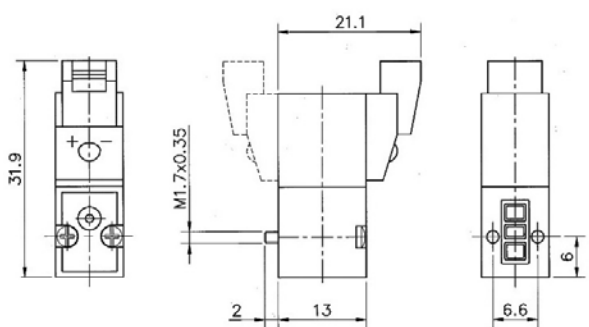
IP65



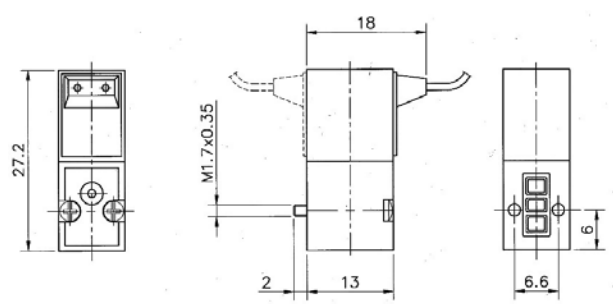
Codice Code Nummer Code Código Código	Vie Ways Wege Voies Vías Vias	Funzione Function Funktion Fonction Función Funções	Vuoto Vacuum Vakuum Vide Vacío Vácuo	Solenoid Solenoid Magnetspule Bobine Solenóide Solenóide	Pack.
<b>07V 13 3 NC 01</b>	3/2	<b>NC</b>	<b>NO</b>	24V DC	1
<b>07V 13 3 NC 00</b>	3/2	<b>NC</b>	<b>NO</b>	12V DC	1
<b>07V 13 3 NO 01</b>	3/2	<b>NO</b>	<b>NC</b>	24V DC	1
<b>07V 13 3 NO 00</b>	3/2	<b>NO</b>	<b>NC</b>	12V DC	1

07V 11 3 NC 01    07V 11 3 NC 00    07V 11 3 NO 01    07V 11 3 NO 00

07V 12 3 NC 01    07V 12 3 NC 00    07V 12 3 NO 01    07V 12 3 NO 00

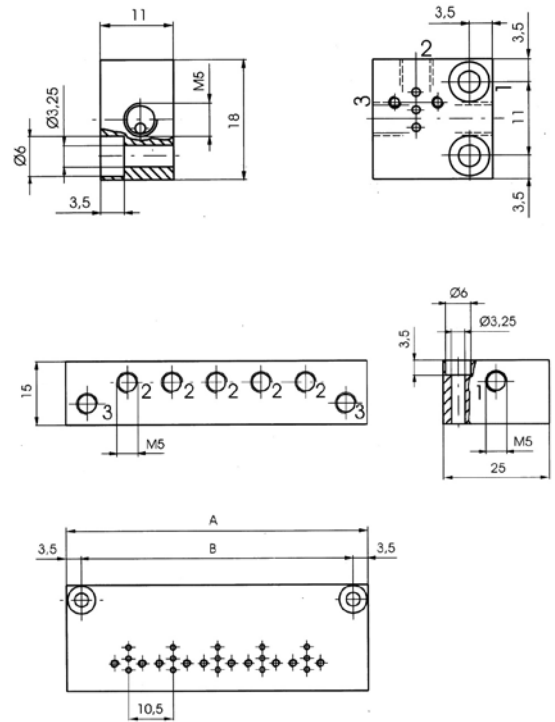


07V 13 3 NC 01    07V 13 3 NC 00    07V 13 3 NO 01    07V 13 3 NO 00



**BASI SINGOLE E MULTIPLE**

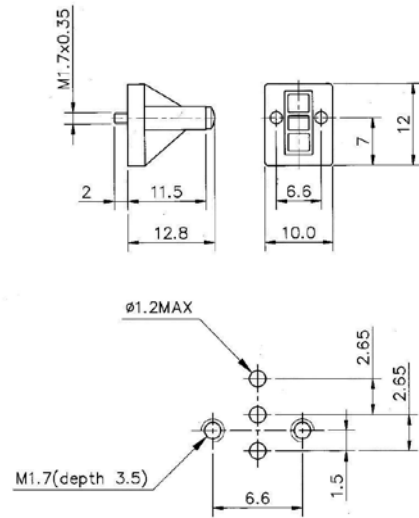
INDIVIDUALS AND MULTIPLES BASES  
EINFACH- UND MEHRFACHGRUNDPLATTEN  
EMBASES SIMPLES ET MULTIPLES  
BASE INDIVIDUAL Y MÚLTIPLE  
BASES INDIVIDUAIS E MÚTIPLAS



Codice Code Nummer Code Código Código	Vie Ways Wege Voies Vias Vias	A	B	Pack.
<b>07V 1B 0 00 01</b>	1	-	-	1
<b>07V 1B 0 00 02</b>	2	39,5	32,5	1
<b>07V 1B 0 00 06</b>	6	81,5	74,5	1
<b>07V 1B 0 00 08</b>	8	102,5	95,5	1

**PIASTRINA DI CHIUSURA**

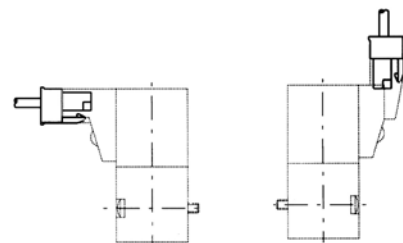
CLOSING PLATE  
ABSCHLUSSPLATTE  
PLAQUE DE FERMETURE  
PLACA DE CIERRE  
PLACA CEGA



Codice Code Nummer Code Código Código	Pack.
<b>07V B1 9 00 00</b>	1

**CONNETTORE CON CAVO IN PVC**

CONNECTOR WITH PVC CABLE  
ANSCHLUSS MIT PVC KABEL  
CONNECTEUR AVEC CÂBLE PVC  
CONECTOR CON CABLE EN PVC  
CONECTOR COM CABO EM PVC



Codice Code Nummer Code Código Código	Lunghezza Cavo Cable Length Kabellänge Longueur Câble Longitud Cable Comprimento do Cabo	Caratteristiche Characteristics Angaben Caractéristiques Características Características	Pack.
<b>CON 21 0 24 00</b>	500 mm	0÷24v	1
<b>CON 21 0 24 01</b>	1000 mm	0÷24v	1

## ELETTROPILOTI MINIATURIZZATI 15 MM

MINIATURE SOLENOID VALVES 15 MM  
 MINIATUR VENTILE 15 MM  
 DISTRIBUTEURS MINIATURE AU PLURIEL 15 MM  
 ELECTROPILOTO MINIATURIZADO 15 MM  
 ELETROPILOTOS MINIATURIZADOS 15 MM



### CARATTERISTICHE TECNICHE

TECHNICAL CHARACTERISTICS  
 TECHNISCHE ANGABEN  
 CARACTÉRISTIQUES TECHNIQUES  
 CARACTERÍSTICAS TÉCNICAS  
 CARACTERÍSTICAS TÉCNICAS



### Norma di Riferimento

Reference standard

Entspricht der Norm

Norme de référence

Normativa de referencia

Norma de referência

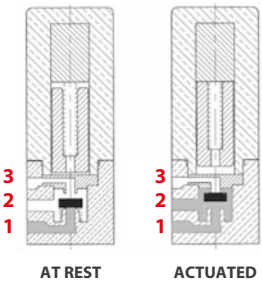
1907/2006  
 REACH ✓

2011/65/CE  
 RoHS ✓

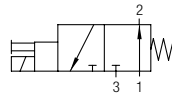
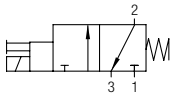
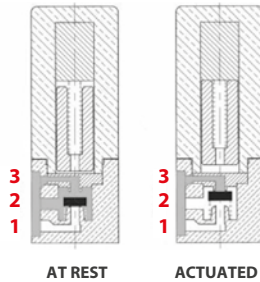
PED  
 2014/68/UE

ISO 15218

#### NORMALLY CLOSED (NC) 3/2



#### NORMALLY OPEN (NO) 3/2



Vacuum: 1 EXH  
 2 OUT  
 3 IN



	PRESSIONE DI FUNZIONAMENTO OPERATING PRESSURE BETRIEBSDRUCK PRESSION DE SERVICE PRESIÓN DE EJERCICIO PRESSÃO DE OPERAÇÃO	NO 0 ÷ 7 bar NC 0 ÷ 10 bar
	TEMPERATURA TEMPERATURE BETRIEBSTEMPERATUR TEMPÉRATURE DE TRAVAIL TEMPERATURA TEMPERATURA	- 5 ÷ 50 °C
	PORTATA a 6 BAR con Δp 1 bar 6 bar FLOW RATE with Δp 1 bar DURCHFLUSSWERT BEI 6 bar mit Δp 1 bar DÉBIT DE RÉFÉRENCE à 6 bar avec Δp 1 bar CAUDAL a 6 BAR con Δp 1 bar VAZÃO a 6 BAR com Δp 1 bar	30 NI/min
	DIAMETRO ORIFIZIO ORIFICE SIZE NENNWEITE DIAMÈTRE NOMINAL DIÁMETRO ORIFICIO DIÁMETRO DO ORIFÍCIO	1.1 mm
	ASPETTATIVA DI VITA LIFE EXPECTANCY LEBENSDAUER 50 MILIONEN ZYKLUS DURÉE DE VIE EXPECTATIVA DE VIDA EXPECTATIVA DE VIDA	50 MILIONI DI CICLI 50 MILION CYCLES 50 MILLIONEN ZYKLUS 50 MILLIONS DE CYCLES 50 MILLONES DE CICLOS 50 MILHÕES DE CICLO
	TENSIONE VOLTAGE SPANNUNG TENSION TENSÃO	12 V DC ÷ 24V DC

	POTENZA POWER LEISTUNG PUISSANCE POTÊNCIA POTÊNCIA	2.3 W
	TOLLERANZA DI TENSIONE VOLTAGE TOLLERANCE SPANNUNGSTOLERANZ TOLÉRANCE DE TENSION TOLERANCIA DE TENSÓN TOLERÂNCIA DE TENSÃO	-5% +10%
	TEMPO DI RISPOSTA IN TENSIONE RESPONSE TIME WHEN ENERGIZED REAKTIONSZEIT "ON" TEMPS DE RÉPONSE "ON" TIEMPO DE RESPUESTA EN TENSÓN TEMPO DE RESPOSTA SOB TENSÃO	10 ÷ 12 ms
	GRADO DI PROTEZIONE PROTECTION DEGREE SCHUTZART DEGRÉ DE PROTECTION GRADO DE PROTECCIÓN GRAU DE PROTEÇÃO	IP50 CON CONNECTORE WITH CONNECTOR MIT STECKER AVEC CONNECTEUR CON CONECTOR COM CONECTOR
	CLASSE DI ISOLAMENTO CLASS OF PROTECTION ISOLATIONSKLASSE CLASSE D'ISOLATION CLASE DE AISLAMIENTO CLASSE DE ISOLAMENTO	F (155 °C)



### Tabella dei codici di ordinazione

Ordering codes

Bestellschlüssel

Code de commande

Tabla de codificación para pedidos

Tabela de codificação para compra

SERIE	Misura Size Größe Dimension Medida Tamanho	Tipo di connessione Type of connection Anschlussart Type de connexion Tipo de conexión Tipo de conexão	Vie Ways Wege Voies Vias Vias	Funzione Function Funktion Fonction Función Funções	Diametro Orificio Orifice size Nennweite Diamètre nominal Diámetro orificio Diâmetro do orificio	Tensione Voltage Spannung Tensión Tensión Tensão
-------	---	---	--	--	---	---

**0 7 V**

**2**

2 = 15 mm

**0**

0 = Per terminali  
DIN 43650C  
For terminals  
DIN 43650C  
Für grundplatten  
DIN 43650C  
Pour embase  
DIN 43650C  
Para terminal  
DIN 43650C  
Para Terminais  
Din 43650C

**3**

3 = 3/2

**NC**

NC = Normalmente chiusa  
Normally closed  
Normalerweise geschlossen  
Normalement fermé  
Normalmente cerrada  
Normalmente fechada

**1**

1 = 1.1 mm

**0**

0 = 12 VDC  
1 = 24 VDC

NO = Normalmente aperta  
Normally open  
Normalerweise offen  
Normalement ouvert  
Normalmente abierta  
Normalmente aberta

## 3/2 Vie - Ways - Wege - Voies - Vias - Vias

### ELETTROPILOTI 15 MM 3/2 PER TERMINALI DIN 43650C

15 MM 3/2 SOLENOID VALVES FOR TERMINALS DIN 43650C

MINIATUR VENTILE 15 MM 3/2 FÜR GRUNDPLATTEN DIN 43650C

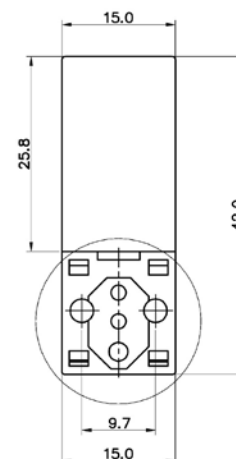
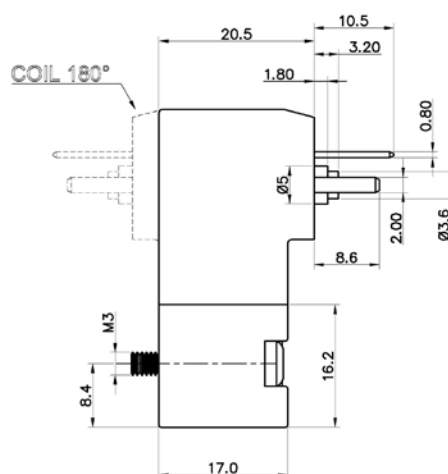
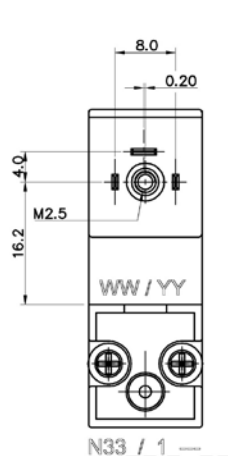
DISTRIBUTEURS 15 MM 3/2 POUR EMBASE DIN 43650C

ELECTROPILOTO 15 MM 3/2 PARA TERMINAL DIN 43650C

ELETTROPILOTOS 15MM 3/2 PARA TERMINAIS DIN 43650C



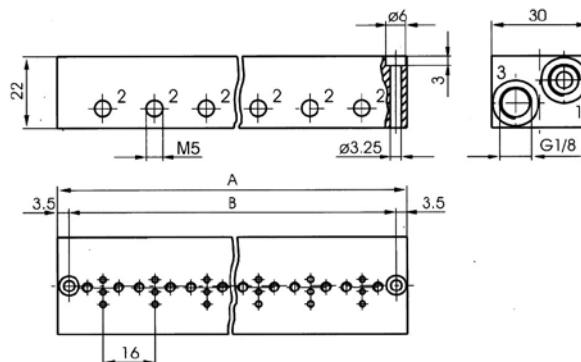
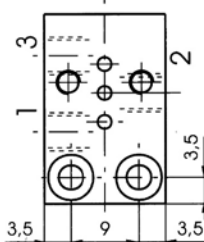
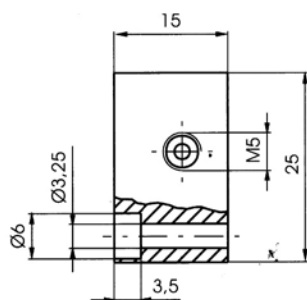
Codice Code Nummer Code Código Código	Vie Ways Wege Voies Vias Vias	Funzione Function Funktion Fonction Función Funções	Vuoto Vacuum Vakuum Vide Vacío Vácuo	Solenoido Solenoid Magnetspule Bobine Solenóide Solenóide	Pack.
<b>07V 20 3 NC 11</b>	3/2	<b>NC</b>	<b>NO</b>	24V DC	1
<b>07V 20 3 NC 10</b>	3/2	<b>NC</b>	<b>NO</b>	12V DC	1
<b>07V 20 3 NO 11</b>	3/2	<b>NO</b>	<b>NC</b>	24V DC	1
<b>07V 20 3 NO 10</b>	3/2	<b>NO</b>	<b>NC</b>	12V DC	1



**BASI SINGOLE E MULTIPLE**

INDIVIDUALS AND MULTIPLES BASES  
EINFACH- UND MEHRFACHGRUNDPLATTEN  
EMBASSES SIMPLES ET MULTIPLES  
BASE INDIVIDUAL Y MÚLTIPLE  
BASES INDIVIDUAIS E MÚTIPLAS

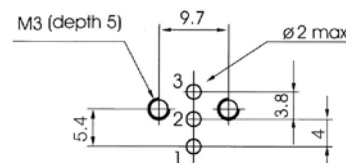
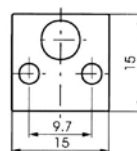
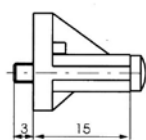
Codice Code Nummer Code Código	Vie Ways Wege Voies Vias Vias	A	B	Pack.
<b>07V 2B 0 00 01</b>	1	-	-	1
<b>07V 2B 0 00 02</b>	2	44	37	1
<b>07V 2B 0 00 06</b>	6	108	101	1
<b>07V 2B 0 00 08</b>	8	140	133	1



**PIASTRINA DI CHIUSURA**

CLOSING PLATE  
ABSCHLUSSPLATTE  
PLAQUE DE FERMETURE  
PLACA DE CIERRE  
PLACA CEGA

Codice Code Nummer Code Código	Pack.
<b>07V 2B 9 00 00</b>	1



**SOLENOIDI + CONNETTORI**

SOLENOIDS + CONNECTOR  
SPULEN + STECKER  
BOBINES + CONNECTEURS  
BOBINAS + CONECTORES  
SOLENÓIDES + CONECTOR

**VEDI PAG: 18.24/18.29**

SEE PAGE: 18.24/18.29  
SIEHE SEITE: 18.24/18.29  
VOIR PAG: 18.24/18.29  
VER PÁG: 18.24/18.29  
VER PÁG: 18.24/18.29