

## Serie Valves

### Valvole Elettropneumatiche

Solenoid Valve  
Elektropneumatische Ventile  
Distributeurs Électropneumatiques  
Válvulas Electroneumáticas  
Válvulas Electro-pneumáticas



#### Serie 01V - X1V

Pag. 18.6 - 18.16

### Valvole Asservite

Assisted Valve  
Ventile Vorgesteuert  
Distributeurs à Commande Assistée  
Válvula Asistida  
Válvula Piloto Externo



#### Serie 01V

Pag. 18.17 - 18.29

### Valvole Pneumatiche

Pneumatic Valve  
Pneumatische Ventile  
Distributeurs Pneumatiques  
Válvulas Neumáticas  
Válvulas Pneumáticas



#### Serie 01V

Pag. 18.30 - 18.36

### Valvole ad Azionamento Manuale

Manual Valve  
Manuell Betätigte Ventile  
Distributeurs à Commandes Manuel  
Válvulas de Accionamiento Manual  
Válvulas de Acionamento Manual



#### Serie 01V - X1V

Pag. 18.37 - 18.47

### Valvole ad azionamento meccanico

Mechanically actuated valve  
Mechanisch betätigte ventile  
Distributeurs à commandes mécaniques  
Válvulas de accionamiento mecánico  
Válvula de accionamento mecánico

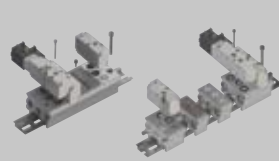


#### Serie 01V

Pag. 18.48 - 18.51

### Basi Multiple

Multiple Bases  
Mehrfach Grundplatten  
Embases Multiples  
Base Múltiple  
Bases Múltiplas



#### Serie 01V

Pag. 18.52 - 18.56

### Micro Valvole

Micro Valves  
Mikroventile  
Microdistributeurs  
Microválvulas  
Micro-Válvulas



#### Serie 02V

Pag. 18.58 - 18.60

### Valvole 16 mm

16 mm Valves  
Ventile 16 mm  
Distributeurs 16 mm  
Válvulas 16 mm  
Válvulas 16 mm



#### Serie 03V

Pag. 18.62 - 18.66

### Valvole a Pannello, Pulsanti e Selettori

Panel Valve, Push Buttons and Selectors  
Schalttafelventile, Taster und Schalter  
Distributeurs pour commandes en panneau et boutons  
Válvulas de Panel, Pulsadores, Selectores  
Válvulas para Painel, Pulsantes e Seletoras



#### Serie 04V

Pag. 18.68 - 18.70

### Valvole VDMA 18 mm

18 mm VDMA Valve  
Ventile 18 mm VDMA  
Distributeurs 18 mm VDMA  
Válvulas VDMA 18 mm  
Válvulas VDMA 18 mm

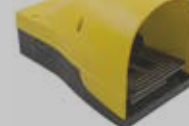


#### Serie 05V

Pag. 18.72 - 18.82

### Valvole a Pedale

18 mm VDMA Valve  
Ventile 18 mm VDMA  
Distributeurs 18 mm VDMA  
Válvulas VDMA 18 mm  
Válvulas VDMA 18 mm



#### Serie 06V

Pag. 18.84 - 18.85

### Elettropiloti

Pedal Valve  
Valvole a Pedale  
Distributeurs à Pédales  
Válvulas a Pedal  
Válvulas Pedal



#### Serie 07V

Pag. 18.87 - 18.89

### Elettropiloti Miniaturizzati 10-15 mm

Miniature Solenoid Valve 10 - 15 mm  
Miniatur Ventile 10 - 15 mm  
Distributeurs Miniature au pluriel 10 - 15 mm  
Elettropiloto Miniaturizzato 10 - 15 mm  
Elettropilotos Miniaturizados 10 - 15 mm



#### Serie 07V

Pag. 18.90 - 18.96

### Valvole NAMUR

NAMUR Valve  
NAMUR Ventile  
Distributeurs NAMUR  
Válvulas NAMUR  
Válvulas NAMUR



#### Serie 08V

Pag. 18.98 - 18.106

### Valvole ISO 5599 - Taglia 1

Valves ISO 5599 - Size 1  
Ventile ISO 5599 - Größe 1  
Distributeurs a tiroir ISO 5599 - Taille 1  
Válvulas ISO 5599 - Tamaño 1  
Válvulas ISO 5599 - Tamanho 1



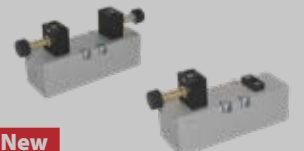
New

#### Serie 10V

Pag. 18.108 - 18.112

### Valvole ISO 5599 - Taglia 2

Valves ISO 5599 - Size 2  
Ventile ISO 5599 - Größe 2  
Distributeurs a tiroir ISO 5599 - Taille 2  
Válvulas ISO 5599 - Tamaño 2  
Válvulas ISO 5599 - Tamanho 2



New

#### Serie 11V

Pag. 18.114 - 18.118

### Valvola a Leva Manuale

Rotary Hand Lever Valve  
Handhebeventil  
Distributeur a Commande Manuelle  
Válvula de Leva Manual  
Válvula de Alavanca Manual



#### Serie 12V

Pag. 18.120 - 18.121

### Valvola Elettropneumatica Modulare

Modula Solenoid Valve  
Modulare Druckluft-elektromagnet-ventile  
Ilots de Distribution Pneumatique  
Válvulas Electroneumáticas Modulares  
Válvulas Elettropneumáticas Modulares



#### Serie 15V

Pag. 18.123 - 18.162

### Solenoidi e Connettori

Solenoid and Connectors  
Magnetspulen und Stecker  
Bobines et Connecteurs  
Bobinas y Conectores  
Solenoídes e Conectores



Pag. 18.24 - 18.29 / 18.75

**VALVOLE ELETTROPNEUMATICHE, PNEUMATICHE E MANUALI**

*MANUAL, PNEUMATIC AND SOLENOID PILOT VALVES*

*MANUELLE, PNEUMATISCHE & ELEKTROPNEUMATISCHE VENTILE*

*DISTRIBUTEURS ÉLECTROPNEUMATIQUES, PNEUMATIQUES & MÉCANIQUES*

*VÁLVULAS ELECTRONEUMÁTICAS, NEUMÁTICAS Y MANUALES*

*VÁLVULAS ELETRO-PNEUMÁTICAS, PNEUMÁTICAS E MANUAIS*



**Serie Valves**

### VALVOLE 01V

Le Valvole Aignep Serie 01V, elettriche, pneumatiche e manuali, sono robuste, versatili e combinano prestazioni elevate con ingombro contenuto.

Queste valvole sono caratterizzate da alta portata, tempi di commutazione ridotti e bassa pressione di commutazione.

Disponibili in 3 taglie, 1/8 - 1/4 e 1/2 sono progettate per pressioni di esercizio fino a 10 bar.

Sono disponibili manifold di distribuzione per la creazione di batterie dedicate.

Valvole ATEX:

-  $\text{Ex}$  II 2 GD c T6 -10°C<Tamb<60°C

Le Bobine a basso assorbimento sono disponibili in tutte le tensioni, sono disponibili versioni:

- ATEX II2G EX DMD IIC T5 GB

- UL1446 CAN/CSA C22.2

### Principali vantaggi

- Estremamente durevole
- Alto flusso in dimensioni compatte
- Facile Installazione
- Amplia gamma
- Basso consumo

### Applicazioni

- Automazione Pneumatica, Robotica e manipolazione
- Automotive Process
- Industria tessile, imballaggio, farmaceutica, pesante
- Food Process
- ATEX Zone

### 01V VALVES

The 01V valve range is robust, versatile and combines high performances with compact installation dimensions.

Solenoid, electrical, mechanical and manual operated.

Large flow capacity, short change-over times and low change-over pressure.

Available in 3 sizes: 1/8 - 1/4 e 1/2 .

They can operate up to 10 bar working pressure. Multiple manifolds to create your own valves block. Solenoid coils are energy-saving and available in all voltage.

Valves ATEX:

-  $\text{Ex}$  II 2 GD c T6 -10°C<Tamb<60°C

Solenoid coils according to ATEX II2G EX DMD IIC T5 GB and UL1446 CAN/CSA C22.2 are also available.

### Main advantages

- Extremely Durable
- High Flow in Compact Dimension
- Easy Installation
- Large Range
- Energy Saving

### Applications

- Pneumatic Automation, Robotics, Handling
- Automotive Process
- Textile, Packaging, Heavy Duty
- Food Process
- ATEX Zone

### VENTILE 01V

Die 01V Ventilbaureihe ist robust, vielseitig und kombiniert hohe Leistung mit kompakten Einbaumassen.

Magnetisch, elektrisch, mechanisch und manuell betrieben. Grosse Durchflussleistung, kurze Umrüstzeiten und niedriger Umschaltdruck.

Erhältlich in 3 Größen: 1/8 - 1/4 und 1/2". Sie können mit bis zu 10 bar Betriebsdruck arbeiten.

Verschiedene Verteilerblöcke um Ihre eigenen Ventileblöcke zu erstellen. Magnetspulen sind energiesparend und in allen Spannungen erhältlich.

Ventile ATEX:

-  $\text{Ex}$  II 2 GD c T6 -10°C<Tamb<60°C

Magnetspulen nach ATEX II2G EX DMD IIC T5 GBe UL1446 CAN / CSA C22.2 sind ebenfalls erhältlich.

### Hauptvorteile

- Extrem Dauerhaft
- Hohe Durchflussleistung in kompakte Abmessungen
- Einfache Montage
- Weites Spektrum
- Energieeinsparung

### Anwendungen

- Pneumatische Automation, Robotik, Handling
- Automobil Prozess
- Textil-, Verpackungs-, Schwerlast-Industrie
- Lebensmittel Prozess
- ATEX Bereich

**DISTRIBUTEUR 01V**

La gamme des distributeurs 01V est robuste, polyvalente et offre des performances élevées dans des dimensions compactes. Disponibles en commande électrique, mécanique et manuelle. Grande capacité de débit, faibles temps et basse pression de commutation.

Disponibles en 3 tailles: 1/8 1/4 et 1/2, sont conçus pour des pressions de service jusqu'à 10 bar.

Les bobines et connecteurs complètent l'offre. Les bobines sont économes en énergie et disponibles dans toutes les tensions.

Distributeur ATEX:

- **Ex** II 2 GD c T6 -10°C<Tamb<60°C

Bobines selon ATEX II2G EX DMD IIC T5 GB et UL 1446 CAN/CSA C22.2

**Principaux avantages**

- Longue durée de vie
- Haut débit avec dimension compact
- Facile d'installation
- Large gamme
- Faible consommation

**Applications**

- Automatismes pneumatiques, Robotique
- Process Automobile
- Industrie textile, l'emballage
- Process alimentaire
- Zone ATEX

**VÁLVULAS 01V**

Las válvulas Aignep Serie 01V, eléctricas, neumáticas y manuales, son robustas, versátiles y combinan elevadas prestaciones con dimensiones contenidas. Estas válvulas se caracterizan de gran caudal, tiempos de conmutación reducidos y baja presión de conmutación.

Disponibles en 3 tallas, 1/8 - 1/4 y 1/2 son proyectadas para presiones de ejercicio hasta 10 bar.

Están disponibles bases de distribución para la creación de baterías dedicadas.

Válvulas ATEX:

- **Ex** II 2 GD c T6 -10°C<Tamb<60°C

Las bobinas de bajo consumo están disponibles en todas las tensiones, también disponibles versiones ATEX II2G EX DMD IIC T5 GB y UL 1446 CAN/CSA C22.2

**Principales ventajas**

- Extremadamente Durable
- Alto Caudal en dimensiones compactas
- Fácil instalación
- Amplia Gama
- Bajo Consumo

**Aplicaciones**

- Automatización neumática, robótica y manipulación
- Procesos de automoción
- Industria textil, embalaje, farmacéutica, pesada
- Alimentaria
- Zona ATEX

**VÁLVULAS 01V**

As Válvulas Aignep Série 01V, elétricas, pneumáticas e manuais, são robustas, versáteis e combinam performance elevada com tamanho reduzido. Estas válvulas são caracterizadas por alta vazão, tempos de comutação reduzidos e baixa pressão de comutação.

Disponíveis em 3 tamanhos, 1/8" - 1/4" e 1/2" são projetadas para pressões de trabalho de até 10 bar.

São disponíveis manifolds para montagens de baterias de válvulas dedicadas.

Válvulas ATEX:

- **Ex** II 2 GD c T6 -10°C<Tamb<60°C

As bobinas estão disponíveis em todas as tensões, e nas versões ATEX II2G EX DMD IIC T5 GB e UL 1446 CAN/CSA C22.2

**Principais Vantagens**

- Extremamente durável
- Alto fluxo em com reduzidas dimensões
- Instalação fácil
- Ampla Gama
- Economia de Energia

**Aplicações**

- Automações Pneumática, Robótica e manipulação
- Processos Automotivos
- Indústria têxtil, embalagem, farmacêutica, industria pesada
- Processos Alimnetícios
- Aprovação ATEX

**VALVOLE ISO 5599 - TAGLIA 1**

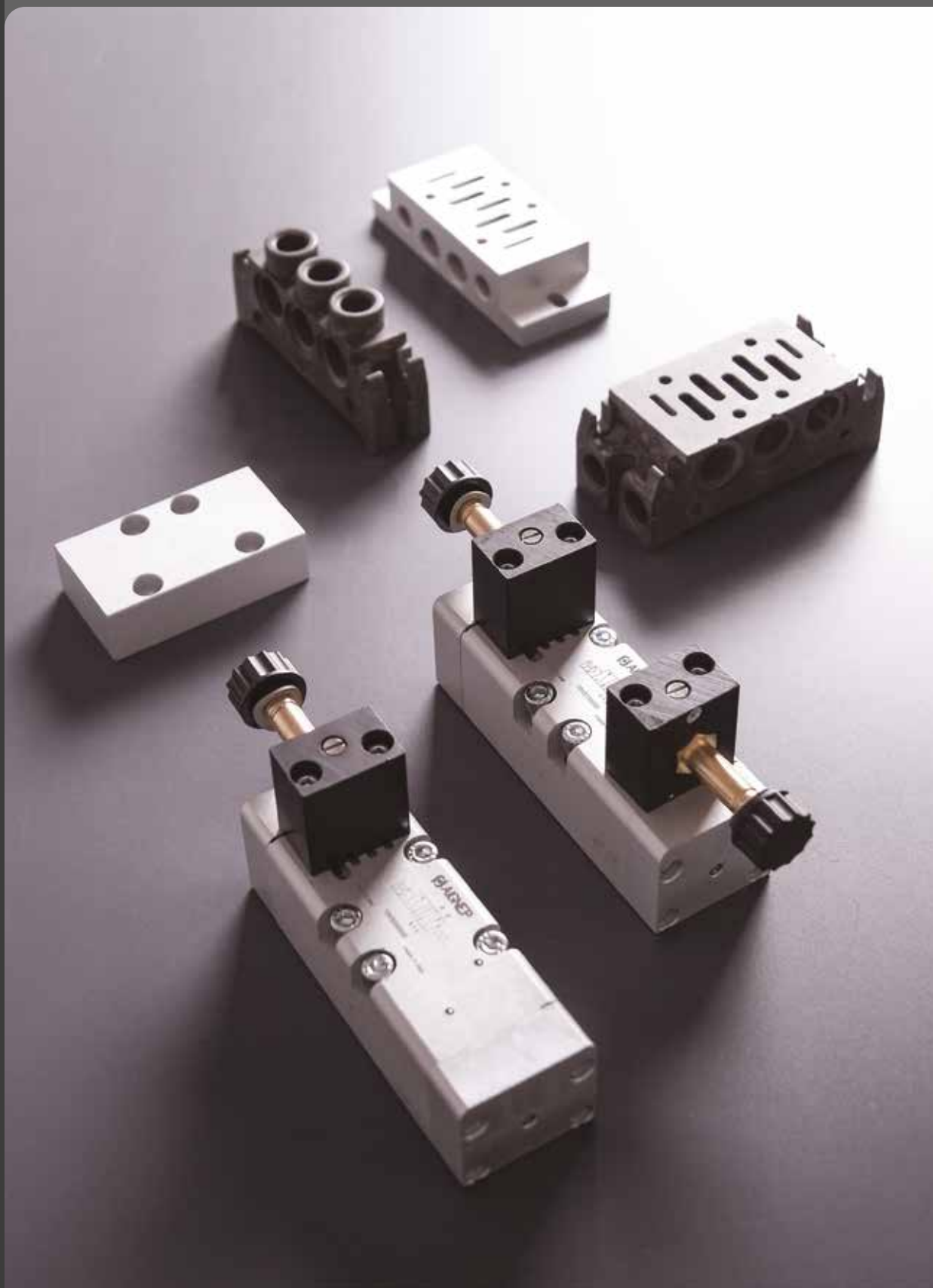
*VALVES ISO 5599 - SIZE 1*

*VENTILE ISO 5599 - GRÖßE 1*

*DISTRIBUTEURS A TIROIR ISO 5599 - TAILLE 1*

*VALVULAS ISO 5599 - TAMAÑO 1*

*VALVULAS ISO 5599 - TAMANHO 1*



**New**

## VALVOLE ISO 5599 - TAGLIA 1 AD AZIONAMENTO ELETTRICO

VALVES ISO 5599 - SIZE 1 ELETTRICALLY OPERATED  
 VENTILE ISO 5599 - GRÖßE 1 ELEKTRISCH GESTEUERT  
 DISTRIBUTEURS ELECTROPNEUMATIQUE ISO 5599 TAILLE 1  
 VALVULAS ISO 5599 - TAMAÑO 1 DE ACCIONAMIENTO ELÉCTRICO  
 VALVULAS ISO 5599 - TAMANHO 1 CIONAMENTO ELÉTRICO

**CARATTERISTICHE TECNICHE**  
 TECHNICAL CHARACTERISTICS  
 TECHNISCHE ANGABEN  
 CARACTÉRISTIQUES TECHNIQUES  
 CARACTERÍSTICAS TÉCNICAS  
 CARACTERÍSTICAS TÉCNICAS



1907/2006 REACH ✓  
 2011/65/CE RoHS ✓  
 PED 2014/68/UE

ISO 5599  
SIZE 1

	PORTATA a 6 BAR con $\Delta p$ 1 bar 6 bar FLOW RATE with $\Delta p$ 1 bar DURCHFLOSSWERT BEI 6 bar mit $\Delta p$ 1 bar DÉBIT DE REFERENCE à 6 bar avec $\Delta p$ 1 bar CAUDAL a 6 BAR con $\Delta p$ 1 bar VAZÃO a 6 BAR com $\Delta p$ 1 bar		1100 NI/min
	PRESSIONE DI FUNZIONAMENTO OPERATING PRESSURE BETRIEBSDRUCK PRESSION DE SERVICE PRESIÓN DE EJERCICIO PRESSÃO DE OPERAÇÃO	Monostable	2.5 ÷ 10 bar
		Bistable	1 ÷ 10 bar
	TEMPERATURA TEMPERATURE BETRIEBSTEMPERATUR TEMPÉRATURE DE TRAVAIL TEMPERATURA TEMPERATURA	min	-10 °C
		max	+60 °C
	POTENZA MINIMA MINIMUM POWER MIN. LEISTUNG PUISSANCE MIN. POTÊNCIA MÍNIMA POTÊNCIA MÍNIMA		3W - 5VA
	COMANDO MANUALE MANUAL CONTROL MANUELLE BETÄTIGUNG COMMANDE MANUELLE COMANDO MANUAL ACIONAMIENTO MANUAL		BISTABILE TWO STABLE POSITIONS BISTABIL BISTABLE BIESTABLE BIESTÁVEL
	TEMPI DI RISPOSTA RESPONSE TIME SCHALTZEITEN TEMPS DE RÉPONSE TIEMPO DE RESPUESTA TEMPOS DE RESPOSTA	Monostable	TRA = 24ms TRR = 50ms
		Bistable	TRA=TRR = 80ms

**TRA** = Tempo di risposta bobina eccitata  
 Response time with energised coil  
 Schaltzeit einer bestromten Spule  
 Temps de réponse de la bobine sous tension  
 Tiempo de respuesta bobina excitada  
 Tempo de resposta com bobina acionada

**TRR** = Tempo di risposta bobina diseccitata  
 Response time with deenergised coil  
 Schaltzeit einer stromlosen Spule  
 Temps de réponse bobine hors tension  
 Tiempo de respuesta bobina desexcitada  
 Tempos de resposta com bobina desacionada

<b>Materiali e Componenti</b>	<b>IT</b>
1 Corpo in alluminio anodizzato 2 Spola in alluminio nichelato 3 Guarnizioni in NBR	
<b>Component Parts and Materials</b>	<b>GB</b>
1 Anodised aluminium body 2 Nickel-plated spool 3 NBR seals	
<b>Komponenten und Materialien</b>	<b>DE</b>
1 Aluminiumgehäuse Eloxiert 2 Schieber aus Aluminium Vernickelt 3 Dichtungen aus NBR	
<b>Matériaux et Composants</b>	<b>FR</b>
1 Corps en aluminium anodisé 2 Tiroir en aluminium nickelé 3 Joints en NBR	
<b>Materiales y Componentes</b>	<b>ES</b>
1 Cuerpo en Aluminio Anodizado 2 Corredera en Aluminio Niquelado 3 Juntas en NBR	
<b>Materiais e Componentes</b>	<b>PT</b>
1 Corpo em Alumínio Anodizado 2 Carrete Aluminio Niquelado 3 Vedação em NBR	



**Tabella dei codici di ordinazione**

Ordering codes

Bestellschlüssel

Code de commande

Tabla de codificación para pedidos

Tabela de codificação para compra

SERIE	Azionamento Actuation Betätigung Actionnement Accionamiento Acionamento	Riazionamento Reactuation Rückstellung Rappel Reaccionamiento Retorno	Vie Ways Wege Voies Vías Vias	Funzione Function Funktion Fonction Función Funções
-------	--	--	--	--

**1 0 V**

**S**

**0**

**7**

**C C**

**0 0**

**S = Solenoide**  
Solenoid  
Magnetspule  
Bobine  
Solenóide  
Solenoide

**0 = Monostabile con ritorno a molla**  
Monostable spring return  
Monostabil mit Federrückstellung  
Monostable à rappel par ressort  
Monoestable con retorno muelle  
Monoestável com retorno por mola

**1 = Bistabile**  
Bistable  
Bistabil  
Bistable  
Biestable  
Biestável

**5 = 5/2**  
**7 = 5/3**

**CC = Centri chiusi**  
Normally closed  
Mittelstellung geschlossen  
Centre fermé  
Centros cerrados  
Centro fechado

**OC = Centri aperti**  
Normally exhausted  
Mittelstellung offen  
Centre ouvert  
Centros abiertos  
Centro-aberto negativo

**PC = Centri in pressione**  
Normally pressurized  
Mittelstellung unter Druck  
Centre sous pression  
Centros en presión  
Centro abierto positivo

**00 = Funzione non contemplata**  
Function not provided  
Funktion steht nicht zur Verfügung  
Fonction non disponible  
Función no contemplada  
Função não contemplada

**5/2 Vie** - Ways - Wege - Voies - Vías - Vias

**MONOSTABILE CON RITORNO A MOLLA**

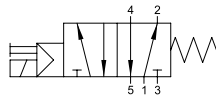
MONOSTABLE SPRING RETURN

MONOSTABIL MIT FEDERRÜCKSTELLUNG

MONOSTABLE À RAPPEL PAR RESSORT

MONOESTABLE CON RETORNO POR MUELLE

MONOESTÁVEL COM RETORNO POR MOLA



Codice Code Nummer Code Código Código	Vie Ways Wege Voies Vías Vias	Pack.
<b>10V S0 5 00 00</b>	5/2	1

**5/2 Vie** - Ways - Wege - Voies - Vías - Vias

**BISTABILE**

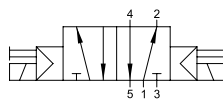
TWO STABLE POSITIONS

BISTABIL

BISTABLE

BIESTABLE

BIESTÁVEL



Codice Code Nummer Code Código Código	Vie Ways Wege Voies Vías Vias	Pack.
<b>10V S1 5 00 00</b>	5/2	1

**5/3 Vie** - Ways - Wege - Voies - Vías - Vias

**MONOSTABILE CON RITORNO A MOLLA**

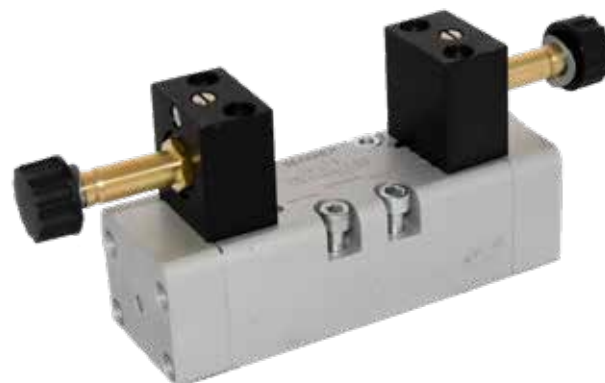
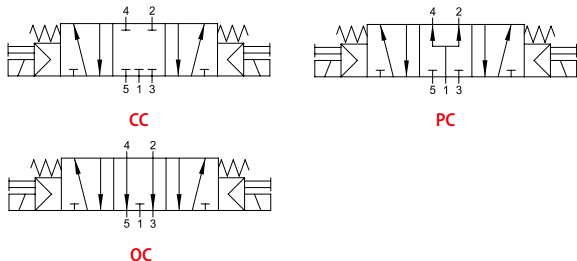
MONOSTABLE SPRING RETURN

MONOSTABIL MIT FEDERRÜCKSTELLUNG

MONOSTABLE À RAPPEL PAR RESSORT

MONOESTABLE CON RETORNO POR MUELLE

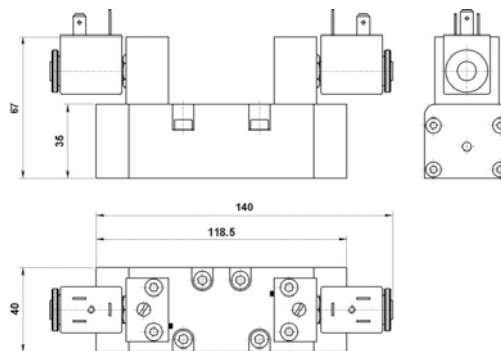
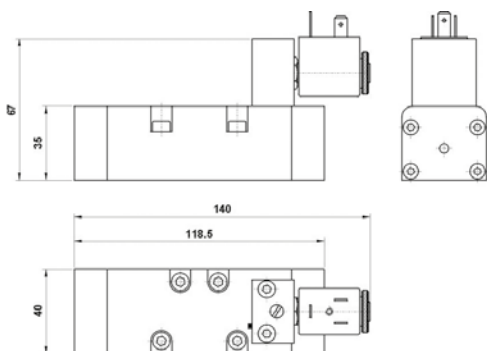
MONOESTÁVEL COM RETORNO POR MOLA



Code Code Nummer Code Código Código	Vie Ways Wege Voies Vías Vias	Funzione Function Funktion Fonction Función Funções	Pack.
10V S0 7 CC 00	5/3	CC	1
10V S0 7 OC 00	5/3	OC	1
10V S0 7 PC 00	5/3	PC	1

10V S0 5 00 00

10V S1 5 00 00    10V S0 7 OC 00  
10V S0 7 CC 00    10V S0 7 PC 00



**SOLENOIDI + CONNETTORI**

SOLENOIDS + CONNECTOR

SPULEN + STECKER

BOBINES + CONNECTEURS

BOBINAS + CONECTORES

SOLENOÍDES + CONECTOR

**VEDI PAG: 18.24/18.29**

SEE PAGE: 18.24/18.29

SIEHE SEITE: 18.24/18.29

VOIR PAG: 18.24/18.29

VER PÁG: 18.24/18.29

VER PÁG: 18.24/18.29

## BASI MODULARI

MODULAR BASES  
 MODULARE GRUNDPLATTEN  
 EMBASES MODULAIRES  
 BASE MODULAR  
 BASES MODULARES

Tutte le basi e accessori sono complete di viti e guarnizioni per un corretto montaggio.  
 All the bases are supplied with screws and seals to secure the correct assembly.  
 Alle Grundplatten und Zubehör werden komplett mit Schrauben und Dichtungen für eine ordnungsgemässe Montage geliefert.  
 Toutes les embases et les accessoires sont équipés avec des vis et des joints d'étanchéité pour une installation correcte.  
 Todos los módulos y accesorios están completos de tornillos y juntas para un correcto montaje.  
 Todas as bases e acessórios incluem parafusos e vedações para uma montagem correta.

### TERMINALE DI ALIMENTAZIONE

FRONT TERMINAL  
 FRONT-GRUNDPLATTE  
 EMBASE D'ALIMENTATION  
 TERMINAL ANTERIOR  
 TERMINAL FRONTAL

Code	Pack.
<b>10V B1 0 00 00</b>	2



### BASE MODULARE

MODULAR BASE  
 ZWISCHEN-GRUNDPLATTEN  
 EMBASES INTERMÉDIAIRES  
 BASE MODULAR  
 BASE MODULAR

Code	Pack.
<b>10V B3 0 00 00</b>	1



### BASE SINGOLA

INDIVIDUAL BASE  
 EINZEL-GRUNDPLATTEN  
 EMBASE UNITAIRE  
 BASE SIMPLE  
 BASE INDIVIDUAL

Code	Pack.
<b>10V B5 0 00 00</b>	1



### PIASTRA DI CHIUSURA

CLOSING PLATE  
 ABSCHLUSSPLATTE  
 PLAQUE DE FERMETURE  
 PLACA DE CIERRE  
 PLACA CEGA

Code	Pack.
<b>10V B9 0 00 00</b>	1



